

6830002-02 - SAUSHEIM II

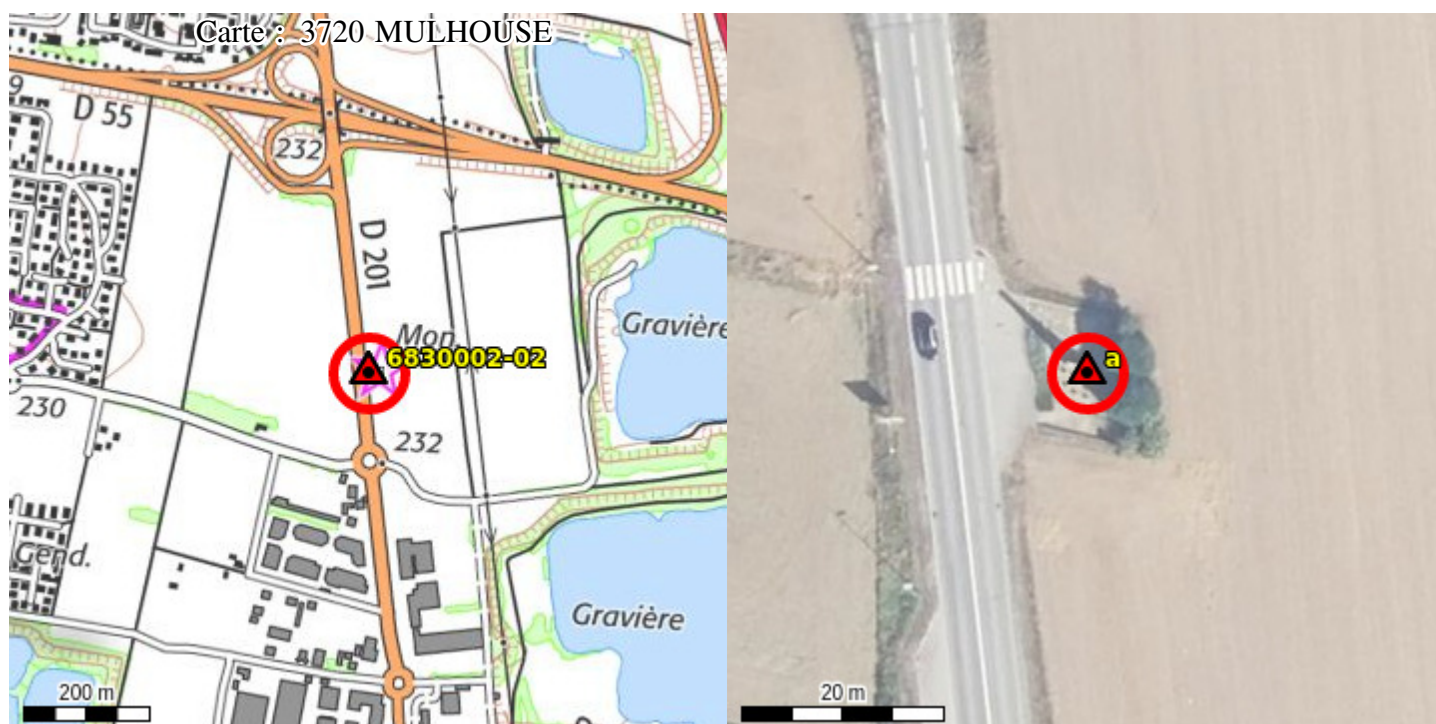
INSTITUT NATIONAL DE L'INFORMATION GEOGRAPHIQUE ET FORESTIERE (IGN)
HAUT RHIN / Sausheim (68300)
localisation : TERME SUD DE LA BASE D'ENSISHEIM

Point (a) : Obélisque : Face supérieure : Boulon : Centre

Repère associé :

Point vu en place en 2016

Remarques :



Toute remarque concernant la destruction, la disparition ou le mauvais état des points géodésiques doit être signalé par mail au gestionnaire ci-dessous :

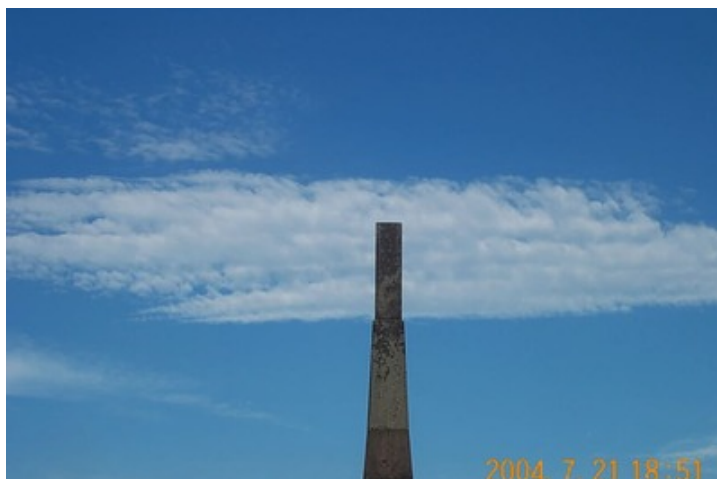


IGN 73 avenue de Paris, 94165 SAINT-MANDÉ Cedex
Mail : geodesie@ign.fr



Retrouvez les fiches signalétiques de chaque repère et chaque borne sur votre téléphone, effectuez un signalement pour mettre à jour son état (bon, détérioré, disparu...), prenez une nouvelle photo et participez ainsi à une meilleure actualité des informations délivrées par l'IGN !

Pour en savoir plus sur Geodésie de poche, rendez-vous sur <https://geodesie.ign.fr>



Azimut de prise de vue : 90 gr

6830002-02 - SAUSHEIM II

Système : RGF93 v1 (ETRS89) - Ellipsoïde : IAG GRS 1980

Point	Longitude (dd)	Latitude (dd)	hauteur	Précision
a	7.3874838	47.7907013	290.51	< 10 cm

Système : RGF93 v1 (ETRS89) - Projection : LAMBERT-93

Point	E (m)	N (m)	Précision	Altitude (m)	Précision
a	1028339.94	6752491.77	< 10 cm	241.95	< 1 cm

Système altimétrique : NGF-IGN 1969



Compte-tenu des risques de déplacement des bornes ou autres points géodésiques, il est indispensable de rattacher vos opérations de topométrie à plusieurs points géodésiques proches, ceci afin de s'assurer de leur stabilité. La responsabilité de l'organisme gestionnaire et de l'IGN ne saurait être engagée en l'absence d'un tel contrôle.

