



Projet approuvé par délibération du Conseil municipal

Juillet 2024

Envoyé en préfecture le 19/07/2024

Reçu en préfecture le 19/07/2024

Publié le

ID : 007-210701744-20240716-D2024_15-DE



Commune de Peyraud

Révision du Plan Local d'Urbanisme

APPROBATION

Pièce n°4d/ Liste des emplacements réservés



PROCEDURE	DATE
PLU approuvé le	
Délibération prescrivant la révision du PLU le	6 avril 2010

Rédaction : Ludivine Chenaux et Richard Benoît (Mosaïque Environnement)

Cartographie : Ludivine Chenaux (Mosaïque Environnement)

Photo de couverture : © Atelier de la Gère 2013



Labellisé



RSE Positive
labellucie.com



Agence Mosaïque Environnement

111 rue du 1er Mars 1943 - 69100 Villeurbanne tél. 04.78.03.18.18 - fax 04.78.03.71.51

agence@mosaique-environnement.com - www.mosaique-environnement.com

SCOP à capital variable – RCS 418 353 439 LYON

Sommaire

I.A. Liste des emplacements réservés	1
I.B. Détails des emplacements réservés	2
I.B.1. Emplacement réservés ER1	2
I.B.2. Emplacement réservés ER2.....	3
I.B.3. Emplacement réservés ER3.....	4
I.B.4. Emplacement réservés ER4.....	5
I.B.5. Emplacement réservés ER5.....	6

I.A. LISTE DES EMPLACEMENTS RESERVES

N°	Désignation des opérations	Parcelles concernées	Largeur et/ou surface	Collectivité ayant demandé l'inscription
ER1	Création d'un parking près du cimetière	AD 201	surface 373 m ²	Commune
ER2	Extension du bassin de gestion des eaux pluviales ("Trou de Marsez")	AE 776, AE 674, AE 672, AE 673	surface 1360 m ²	Commune
ER3	Création d'un parking	AE63	surface 735 m ²	Commune
ER4	Création d'un parking à Verlieux	AB241	largeur 20 m surface 893 m ²	Commune
ER5	Création d'une voirie	AE 591, AE 413	largeur 5 m surface 374 m ²	Commune

I.B. DETAILS DES EMPLACEMENTS RESERVES

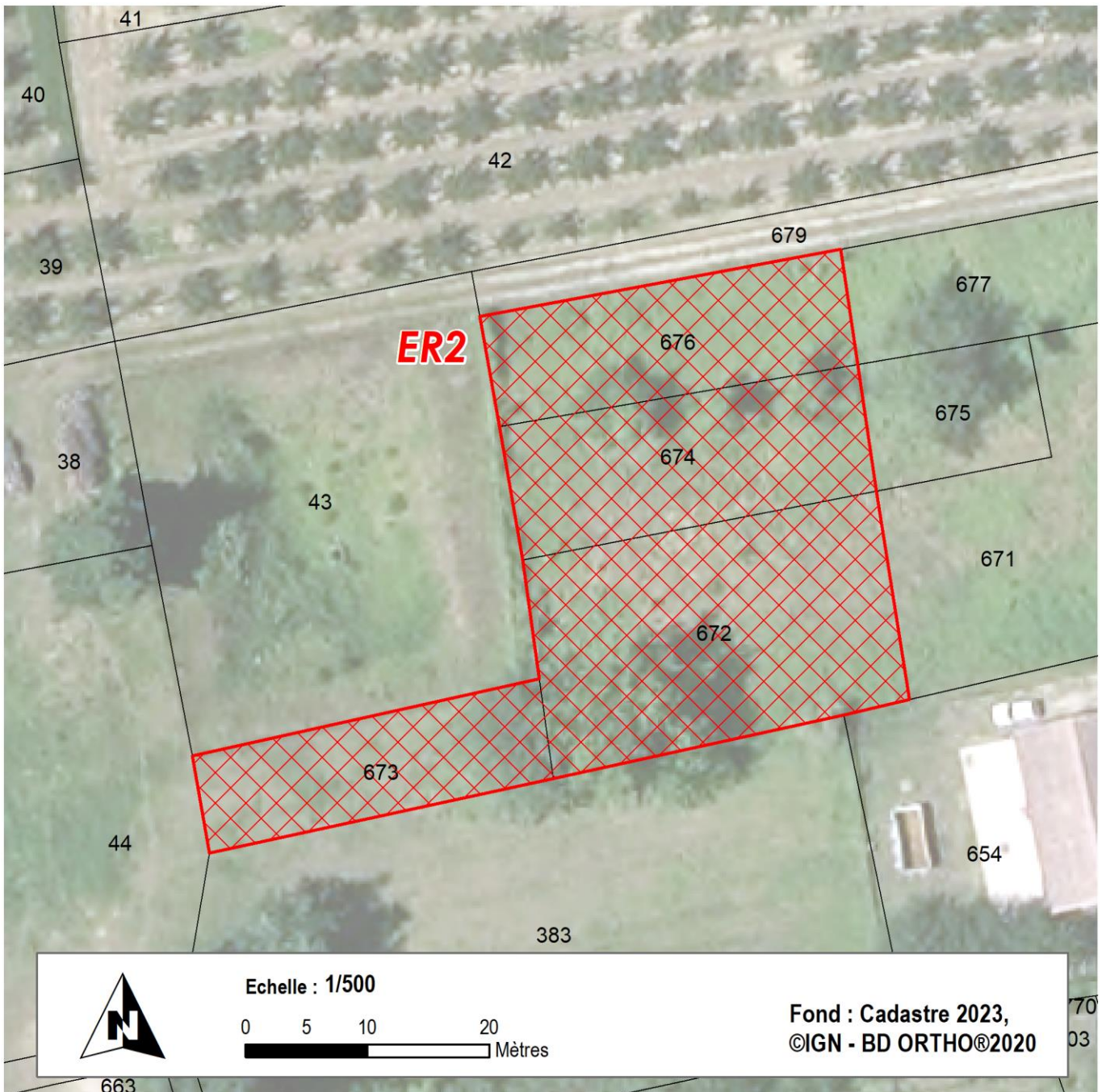
I.B.1. Emplacement réservés ER1

N°	Objet :	Parcelles concernées	Largeur et/ou surface	Destinataire
ER1	Création d'un parking près du cimetière	AD 201	surface 373 m ²	Commune



I.B.2. Emplacement réservés ER2

N°	Objet :	Parcelles concernées	Largeur et/ou surface	Destinataire
ER2	Extension du bassin de gestion des eaux pluviales ("Trou de Marset")	AE 776, AE 674, AE 672, AE 673	surface 1360 m ²	Commune



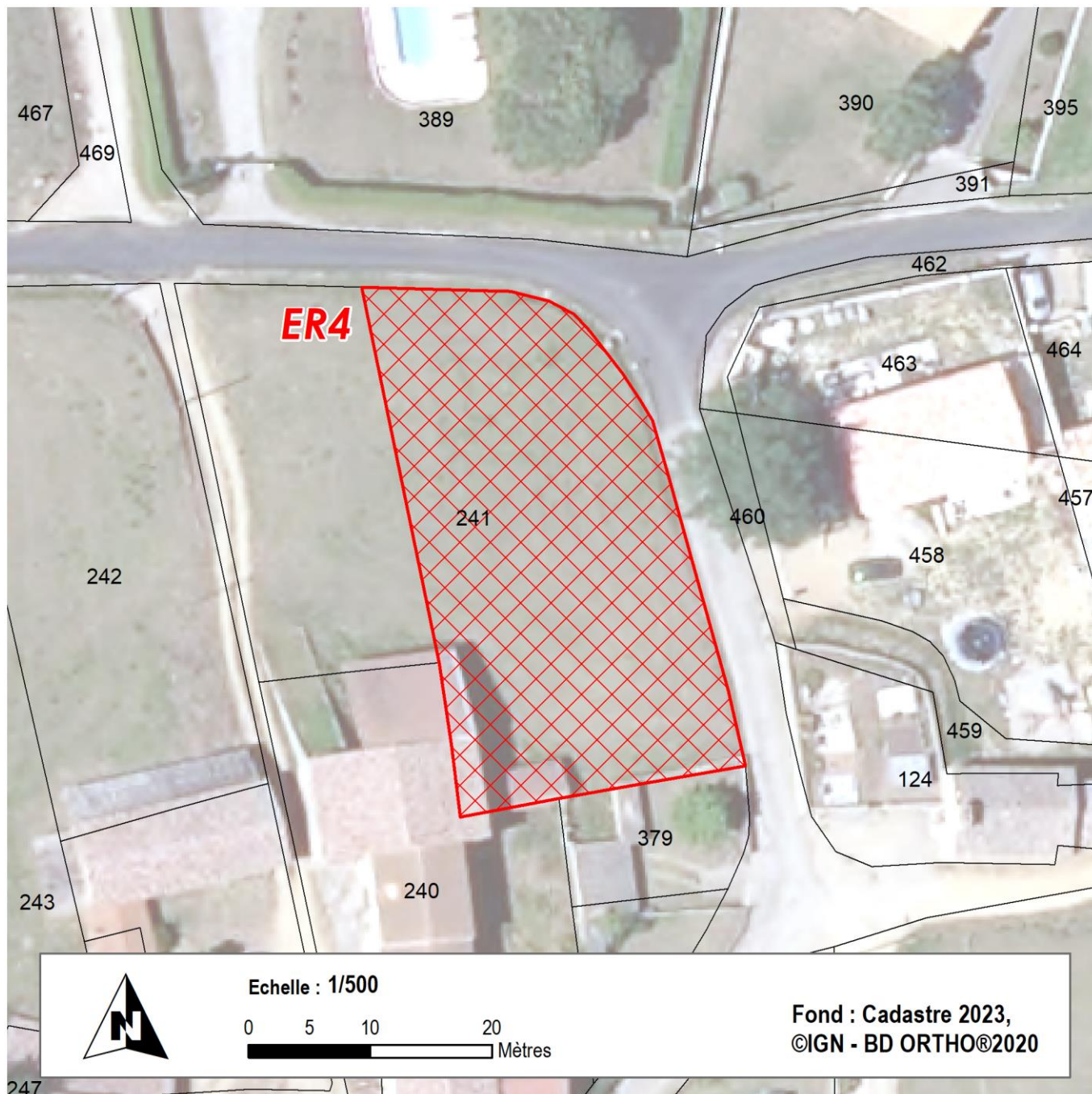
I.B.3. Emplacement réservés ER3

N°	Objet :	Parcelles concernées	Largeur et/ou surface	Destinataire
ER3	Création d'un parking	AE63	surface 735 m ²	Commune



I.B.4. Emplacement réservés ER4

N°	Objet :	Parcelles concernées	Largeur et/ou surface	Destinataire
ER4	Création d'un parking à Verlieux	AB241	largeur 20 m surface 893 m ²	Commune



I.B.5. Emplacement réservés ER5

N°	Désignation des opérations	Parcelles concernées	Largeur et/ou surface	Collectivité ayant demandé l'inscription
ER6	Création d'une voirie	AE 591, AE 413	largeur 5 m surface 374 m ²	Commune

