



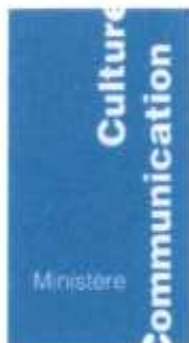
PLAN LOCAL D'URBANISME INTERCOMMUNAL

COMMUNAUTE DE COMMUNES DES
SOURCES DE L'ORNE

ANNEXES

Archéologie

Vu pour être annexé à la délibération du Conseil communautaire du 28 novembre 2024
approuvant le PLUi



Direction régionale des
affaires culturelles de
Basse-Normandie
Service régional de
l'archéologie
13 bis rue Saint Ouen
14052 CAEN cedex 04

LE PREFET DE LA REGION BASSE-NORMANDIE
PREFET DU CALVADOS
Officier de la Légion d'Honneur,
Commandeur de l'Ordre national du Mérite

Arrêté portant délimitation de zonage archéologique
n° Z-2004-02

Vu le titre II du Livre V du Code du Patrimoine ;

Vu le décret n° 2004-490 du 3 juin 2004 relatif aux procédures administratives et financières en matière d'archéologie préventive ;

Considérant que l'actuel centre de la commune de **SEES** (Orne) se superpose à une agglomération antique, capitale de la cité des *Sagii*, puis à une cité médiévale attestée par un évêché dès le VI^e siècle ; que de nombreuses découvertes ont été effectuées depuis le XIX^e siècle à la suite de travaux urbains, de sondages et de fouilles ; que les connaissances acquises permettent de présumer que des vestiges archéologiques nombreux ou importants sont présents sur tout le territoire de la commune ; que leur protection implique qu'à partir d'un seuil délimité, les dossiers de demandes de permis de construire, de démolir, d'autorisations d'installations et travaux divers, d'autorisations de lotir et de décisions de réalisation de zones d'aménagement concerté soient transmis au préfet de région ;

ARRÊTE

Article 1^{er} :

Sur la commune de SEES, il est institué deux zonages archéologiques :

Un zonage à seuil 0 (m²) comprenant les parcelles situées dans le périmètre délimité sur les documents annexés au présent arrêté situé :

- au nord, par la rue des Ardrillers
- à l'est par la rue Amesland, le début de la rue d'Argenté jusqu'aux parcelles AB 104, 123, 124, 130, 148 et 149 (rue Saint-Martin)

- au sud, à partir de la rue Saint-Martin les limites des parcelles AC 365, 413, 185, 179, 174, 175, 176, 154 et 285 jusqu'à la rue Allard, puis les parcelles 105, 98, 92, 408, 409, 89, 84, 83, 81 et 82 jusqu'à la rue Saint-Martin et rue Saint-Jacques.
- à l'ouest, de la rue Banchon et la Place de la Fortinière, par la rue des Guichets puis le début de la rue de l'Enclos des Cordeliers jusqu'à la rivière Orne, puis de la rive droite de l'Orne jusqu'à la parcelle AF 215 comprise, puis la rue des Fontaines.

Pour cette zone, tous les dossiers, quelle que soit sa superficie, devront être transmis.

Un zonage à seuil de 3000 m² comprenant l'ensemble des parcelles du reste de la commune, dont seuls les dossiers à la superficie supérieure ou égale à 3000 m² devront être transmis.

Article 2

Toutes les demandes de permis de construire, de démolir, d'autorisations d'installations et travaux divers, d'autorisations de lotir et de décisions de réalisation de zones d'aménagement concerté sur les terrains inclus dans ces zonages archéologiques, dont les superficies respectent les seuils indiqués à l'article 1, devront être transmises aux services de la Préfecture de région (Direction régionale des affaires culturelles – Service régional de l'archéologie, 13 bis, rue Saint-Ouen, 14 052 CAEN cedex) afin que puissent être prescrites, le cas échéant, des mesures d'archéologie préventive dans les conditions définies par le décret n° 2004-490 susvisé.

Article 3

Le présent arrêté (et annexes) sera publié au Recueil des actes administratifs de la préfecture de région et du département. Il sera adressé par le Préfet du département au maire concerné, aux fins d'affichage en mairie pendant un délai d'un mois minimum.

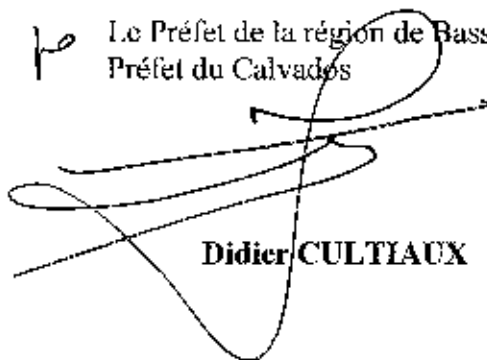
Article 4

Le Directeur régional des affaires culturelles est chargé de l'exécution du présent arrêté.

Fait à Caen, le

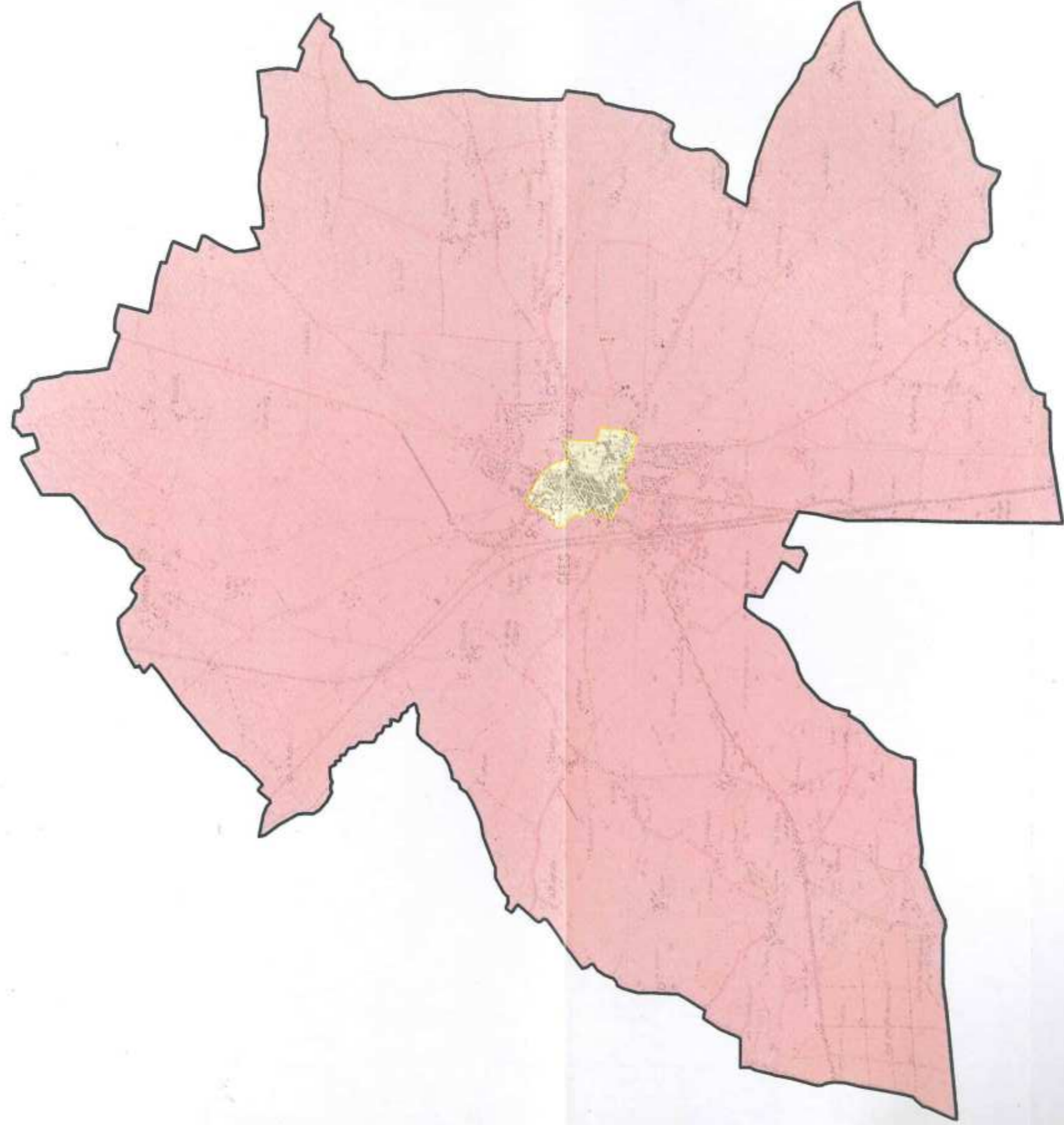
- 9 Juil. 2004

Le Préfet de la région de Basse-Normandie,
Préfet du Calvados



Didier CULTIAUX

Zonage archéologique sur la commune de Sées



Seuil à 0 m² (tous les dossiers doivent être transmis)

Seuil à 3 000 m² (seuls les dossiers > à 3 000 m² doivent être transmis)

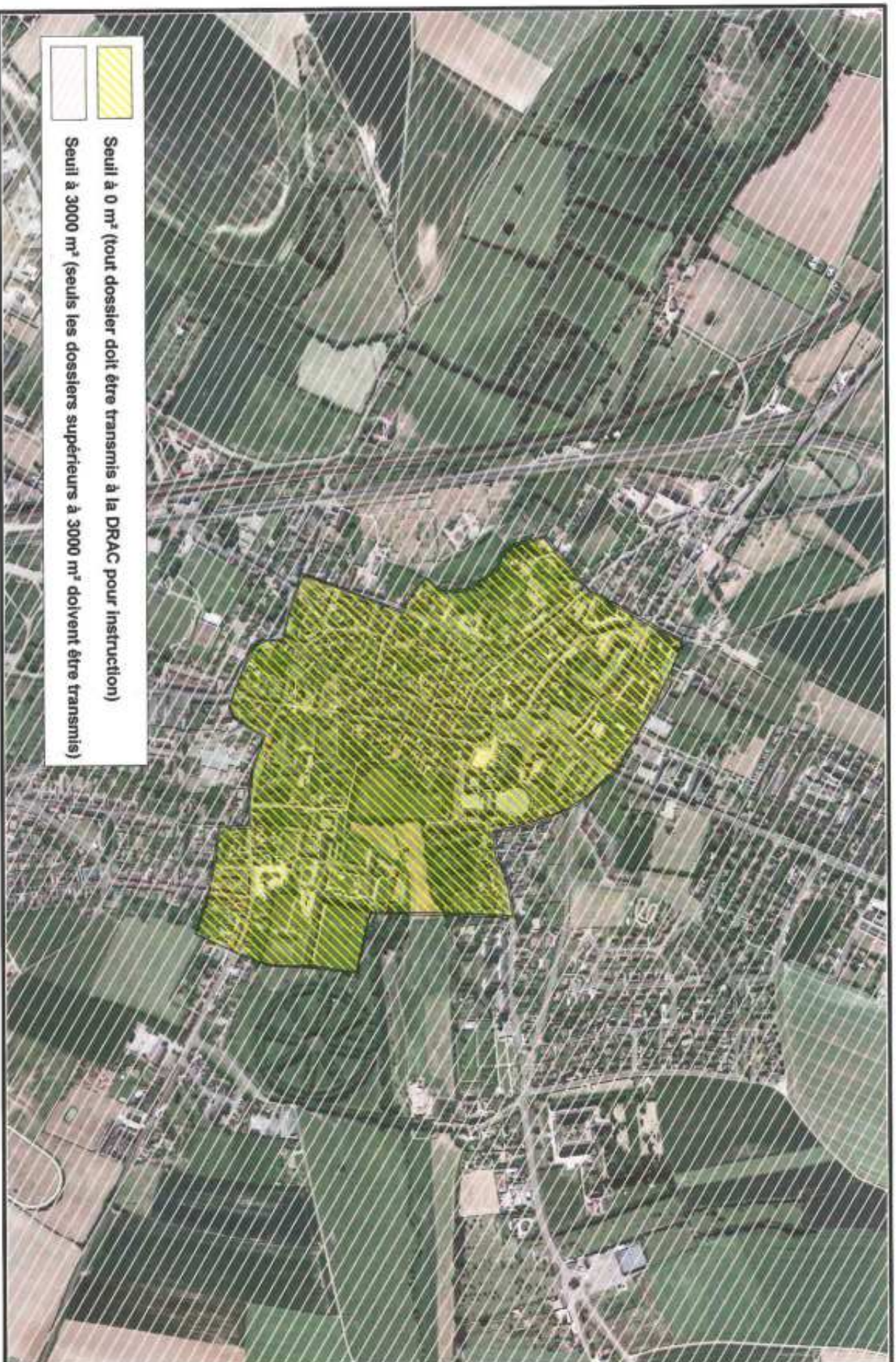


Commune de Sées
Zonage archéologique,
(document établi d'après le cadastre
de la commune de Sées, 1990)



Seuil à 0 m² (tous les dossiers doivent être transmis)

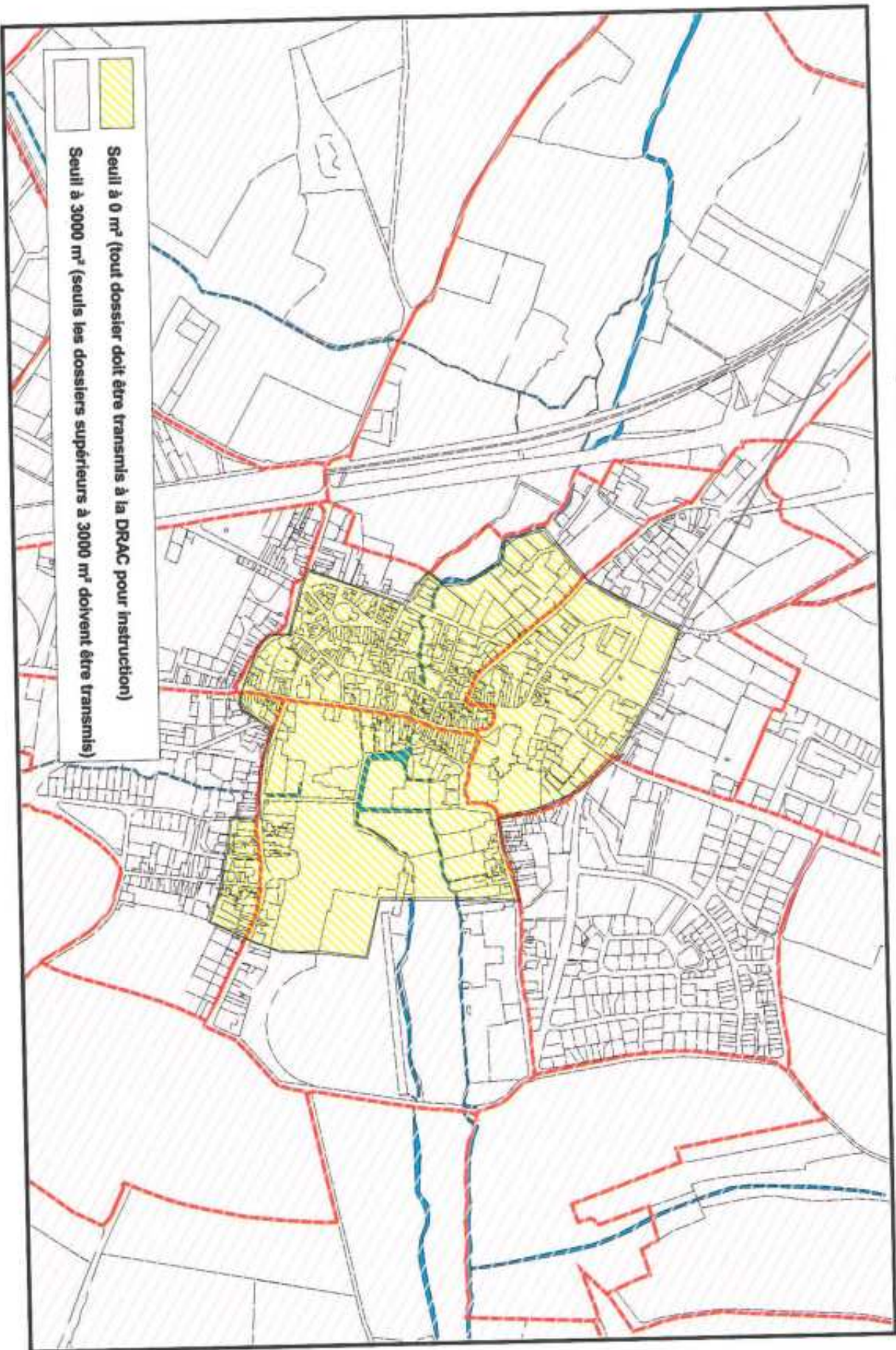
Zonage archéologique sur la commune de SEES (61) - arrêté préfectoral du 09 juillet 2004.



Echelle 1 / 10 000e



Zonage archéologique sur la commune de SEES (61) - arrêté préfectoral du 09 juillet 2004.



Echelle 1 / 10 000e



Entités archéologiques

Base archéologique nationale Patriarche

Communauté de communes

LES SOURCES DE L'ORNE

Nombre d'entités : 530

N° de l'EA	Identification
61 002 0001	ALMENECHES / / Le Camp Romain / enceinte / Epoque indéterminée ?
61 002 0004	ALMENECHES / Château de Bellême / La Motte / motte castrale / Moyen-âge classique
61 002 0005	ALMENECHES / Abbaye / Dans le bourg, église / monastère / Haut moyen-âge - Epoque moderne
61 002 0006	ALMENECHES / Chapelle du Pré Salé / Le Pré Salé / chapelle / Bas moyen-âge - Epoque moderne ?
61 015 0001	AUNOU-SUR-ORNE / / La Cour d'Aunou / motte castrale / Moyen-âge classique
61 015 0003	AUNOU-SUR-ORNE / Le Presbytère / Saint Cenery / cimetière / Haut moyen-âge
61 015 0004	AUNOU-SUR-ORNE / / Le Bourg / église / Moyen-âge classique
61 015 0005	AUNOU-SUR-ORNE / / Médavry / château fort / chapelle / Bas moyen-âge - Epoque moderne
61 015 0006	AUNOU-SUR-ORNE / / Le Parc Maslard, Monthioux / occupation / Néolithique
61 015 0007	AUNOU-SUR-ORNE / / Le Moulin à Vent, Les Pointes / habitat / Gallo-romain
61 015 0008	AUNOU-SUR-ORNE / Haras, ancienne léproserie Saint Marc / L'Hôpital, ancien établissement de Templiers / chapelle / Moyen-âge classique
61 015 0009	AUNOU-SUR-ORNE / / Le Grand Pré / occupation / Néolithique
61 015 0010	AUNOU-SUR-ORNE / / La Cour d'Aunou / château fort / Moyen-âge classique ?
61 015 0011	AUNOU-SUR-ORNE / / La Bouverie / moulin / Bas moyen-âge - Epoque moderne
61 015 0012	AUNOU-SUR-ORNE / / Monthioux, Grange Barre / production de chaux / Bas moyen-âge - Epoque moderne
61 015 0013	AUNOU-SUR-ORNE / / Martigny, Les Deux Ares / occupation / Gallo-romain
61 015 0014	AUNOU-SUR-ORNE / / La Bouverie, L'Ormeau à L'Enfant / occupation / Néolithique

N° de l'EA	Identification
61 015 0015	AUNOU-SUR-ORNE / / Le Boulay, Sur les Prés du Boulay / occupation / Néolithique
61 015 0016	AUNOU-SUR-ORNE / / Les Osiers / Néolithique / industrie lithique : 1 hache polie diabase
61 015 0017	AUNOU-SUR-ORNE / / Médavi / Néolithique / industrie lithique : 1 hache polie diabase
61 015 0018	AUNOU-SUR-ORNE / / Le Boulay / Néolithique / industrie lithique : 1 hache polie diabase
61 015 0020	AUNOU-SUR-ORNE / / Au nord du bourg / sépulture / Epoque indéterminée
61 015 0021	AUNOU-SUR-ORNE / Voie de l'Océan à Orléans / / voie / Gallo-romain ?
61 015 0022	AUNOU-SUR-ORNE / / La Bouverie / occupation / Haut-empire
61 015 0023	AUNOU-SUR-ORNE / / La Bouverie, Le Pré du Mesnil / dépôt / sanctuaire païen / Second Age du fer - Haut-empire
61 015 0024	AUNOU-SUR-ORNE / / L'Archet, Le Grand Nolis / occupation / Néolithique
61 015 0025	AUNOU-SUR-ORNE / / La Fresnaye, Le Fresneau / occupation / Haut-empire
61 015 0026	AUNOU-SUR-ORNE / / La Fresnaye, Le Noyer / occupation ? / Gallo-romain ?
61 015 0027	AUNOU-SUR-ORNE / / Le Clos, Le Gacé, Le Clos Nord / occupation / Haut-empire ?
61 015 0028	AUNOU-SUR-ORNE / / Loisy, Pièce du Pressoir / Bas moyen-âge / numismatique : 1 monnaie de 1483
61 015 0029	AUNOU-SUR-ORNE / / La Cour d'Aunou / occupation / Gallo-romain
61 015 0030	AUNOU-SUR-ORNE / / La Cour d'Aunou / occupation / Néolithique
61 015 0031	AUNOU-SUR-ORNE / / Fresneaux, Les Manies / occupation / Gallo-romain
61 015 0032	AUNOU-SUR-ORNE / / Pergrué, Les Manies, Le Veau Jean / occupation / Néolithique
61 015 0033	AUNOU-SUR-ORNE / Concentrations A et B / Le Poirier de Fer, le Moulin à Vent / occupation / Néolithique
61 015 0034	AUNOU-SUR-ORNE / Concentration C / Le Moulin à Vent, Les Pointes / occupation / Néolithique
61 015 0036	AUNOU-SUR-ORNE / / Saint Cenery / église / Bas moyen-âge
61 015 0037	AUNOU-SUR-ORNE / / Le Moulin à Vent, Les Pointes / occupation / Néolithique
61 036 0001	BELFONDS / / Condé-le-Butor, à l'emplacement de l'ancien cimetière / dépôt monétaire / Gallo-romain

N° de l'EA	Identification
61 036 0002	BELFONDS / / La Fosse / occupation / Haut-empire
61 036 0003	BELFONDS / / Près de la mairie, face à l'église / grange dimière ? / Bas moyen-âge
61 036 0004	BELFONDS / / Condé-le-Butor, ancienne église / église / Bas moyen-âge - Epoque moderne
61 036 0006	BELFONDS / Manoir de Cléray / Cléray / manoir / Bas moyen-âge - Epoque moderne
61 036 0007	BELFONDS / / La Cailleterie / occupation / Néolithique
61 036 0008	BELFONDS / Chapelle Saint-Clair / La Colonnère / cimetière / chapelle / Epoque moderne ?
61 036 0009	BELFONDS / Eglise Notre-Dame de l'Assomption / Le Bourg / église / Bas moyen-âge - Epoque moderne ?
61 036 0010	BELFONDS / Eglise Saint-Latuin / Cléray / église / cimetière / Bas moyen-âge - Epoque moderne
61 036 0011	BELFONDS / / Le Roussillon / occupation / Néolithique
61 036 0014	BELFONDS / / Au nord-est du village de la Motte / occupation / Gallo-romain ?
61 036 0015	BELFONDS / / Champ Carbonel, Hérons, Beausoleil / occupation / Néolithique
61 036 0016	BELFONDS / / La Pesnière / occupation / Néolithique
61 036 0017	BELFONDS / / Guichaumont, Champ Bourdon, Le Haut Condé / occupation / Haut-empire
61 036 0018	BELFONDS / / Guichaumont, Mont Gérard / occupation / Gallo-romain
61 036 0019	BELFONDS / / Le Mont de Vaux, Grande Route, Poulet / occupation / Néolithique
61 036 0020	BELFONDS / / Le Mont de Vaux, Gras Blanche / occupation / Néolithique
61 036 0021	BELFONDS / / Le Haut Condé / occupation / Néolithique
61 036 0022	BELFONDS / / Le Haut Condé, Les Mares / occupation / Néolithique
61 036 0023	BELFONDS / / Le Moulin à Vent / occupation / Néolithique
61 036 0024	BELFONDS / / Le Moulin à Vent / moulin à vent / Bas moyen-âge - Epoque moderne ?
61 036 0025	BELFONDS / / Cléray / moulin à eau / Bas moyen-âge - Epoque moderne
61 036 0026	BELFONDS / / Saint-Clair / occupation / Néolithique

N° de l'EA	Identification
61 036 0027	BELFONDS / / Saint-Clair / occupation / Gallo-romain
61 036 0028	BELFONDS / / Saint-Clair / économie / Epoque moderne
61 036 0029	BELFONDS / / La Fosse / occupation / Moyen-âge classique
61 036 0030	BELFONDS / / Le Roussillon / occupation / Néolithique
61 036 0031	BELFONDS / / Condé-le-Butor / dépôt monétaire / Bas-empire
61 036 0032	BELFONDS / / La Grande Fontaine / occupation / Haut-empire
61 036 0033	BELFONDS / / Château de Cléray, dans les caves / dépôt monétaire / Epoque moderne
61 039 0002	LA BELLIERE / Château de la Bellière / / château fort / Moyen-âge classique ?
61 039 0005	LA BELLIERE / Eglise Saint Melain / Le bourg / église / Epoque moderne
61 039 0006	LA BELLIERE / Manoir de la Roche et chapelle Saint Joseph / La Roche / manoir / Bas moyen-âge - Epoque moderne
61 039 0008	LA BELLIERE / / / voie / Gallo-romain ?
61 039 0009	LA BELLIERE / Prieuré ou abbaye de Grandmont / Bois de Grandmont / chapelle / prieuré / Moyen-âge classique
61 039 0010	LA BELLIERE / Manoir de la Roche et chapelle Saint Joseph / La Roche / chapelle / Epoque moderne
61 049 0001	BOISSEI-LA-LANDE / / Près du hameau de la Rivière, au nord du bourg / motte castrale / Moyen-âge classique
61 049 0002	BOISSEI-LA-LANDE / / Le Bourg / église / Bas moyen-âge
61 049 0003	BOISSEI-LA-LANDE / La Ferme de l'église / Au sud de la motte / manoir / Epoque moderne
61 049 0004	BOISSEI-LA-LANDE / / D 240 / voie / Gallo-romain
61 049 0005	BOISSEI-LA-LANDE / / Le Maréchal / voie / parcellaire / Gallo-romain
61 051 0001	BOITRON / / Butte de Boitron / cimetière / Haut moyen-âge
61 051 0003	BOITRON / Eglise Saint-Martin / Le Bourg / église / Bas moyen-âge - Epoque moderne
61 051 0004	BOITRON / / Déviation de Boitron, Le Pré de la Croix, Sous le Bois / maison forte / Bas moyen-âge
61 051 0005	BOITRON / / Déviation de Boitron, Le Carrefour, Le Sainfoin / nécropole / Gallo-romain

N° de l'EA	Identification
61 051 0006	BOITRON / / Déviation de Boitron, Le Pré de la Croix, Sous le Bois / occupation / Epoque indéterminée
61 051 0007	BOITRON / / Déviation de Boitron, Le Pré des Peschers / extraction ? / Epoque indéterminée
61 051 0008	BOITRON / / Déviation de Boitron, Le Pré de la Croix / chemin ? / Epoque indéterminée
61 051 0009	BOITRON / / La Tuquère, La Mare aux Saulnes / occupation / Bas moyen-âge - Epoque moderne
61 051 0011	BOITRON / Château de Fontaine / Les Petites Fontennes / motte castrale / Moyen-âge classique
61 051 0013	BOITRON / / La Cour de Boitron / manoir / Epoque moderne
61 051 0014	BOITRON / / Les Loges / Néolithique / industrie lithique : 1 hache en diabase
61 051 0015	BOITRON / Château de Talvas / / motte castrale / château fort / Moyen-âge classique
61 051 0016	BOITRON / / Butte de Boitron / habitat / enceinte / Gallo-romain ?
61 051 0017	BOITRON / Chapelle Sainte-Vierge / / manoir / chapelle / Epoque moderne
61 056 0001	LE BOUILLON / / / production métallurgique / Gallo-romain
61 056 0002	LE BOUILLON / Eglise Saint Jean-Baptiste / Le bourg / église / Moyen-âge classique
61 056 0004	LE BOUILLON / Chemin de Maure, voie Le Mans-Caen / Route d'Argentan, Croix de Médavy / voie / Gallo-romain
61 056 0005	LE BOUILLON / Tertres en terre et muret / Bois du Bouillon, forêt d'Ecouves, parcelle 80 / Epoque indéterminée / butte, mur
61 056 0006	LE BOUILLON / Champ de tombelles / Canton de Fontaine Cervière, forêt d'Ecouves, parcelle 49 Sud et 51 / tumulus ? / Epoque indéterminée
61 056 0007	LE BOUILLON / Champ de tombelles / Canton de Fontaine Cervière, forêt d'Ecouves, parcelle 49 Nord / tumulus ? / Epoque indéterminée
61 056 0008	LE BOUILLON / Champ de tombelles / Canton de Fontaine Cervière, forêt d'Ecouves, parcelles 57 et 589 / tumulus ? / Epoque indéterminée
61 068 0001	BURSARD / / Le bourg / occupation / Néolithique
61 068 0002	BURSARD / / Les Riaux / maison forte / Moyen-âge classique
61 068 0003	BURSARD / / Château de Bois Roussel / occupation / Gallo-romain
61 068 0004	BURSARD / La Commanderie de Montmouth / / chapelle / prieuré / Bas moyen-âge - Epoque moderne
61 076 0001	LE CERCUEIL / Ermitage de Blanchelande, Chapelle Saint Gilles / Bois Ballu / chapelle / prieuré / Moyen-âge classique

N° de l'EA	Identification
61 076 0002	LE CERCUEIL / Pierre de la Tremblaie / Non loin du Busard / menhir / Néolithique
61 076 0005	LE CERCUEIL / EGLISE SAINTE VIERGE / LE BOURG / église / Bas moyen-âge - Epoque moderne
61 076 0006	LE CERCUEIL / MANOIR DU LOGIS / LE LOGIS / manoir / Bas moyen-âge - Epoque moderne
61 076 0008	LE CERCUEIL / LEPROSERIE / LES SOUFFRETTES / léproserie / Bas moyen-âge - Epoque moderne
61 076 0009	LE CERCUEIL / LE CHEMIN DE MAURE, VOIE LE MANS-CAEN / LA GERE, LA PISSOTERIE, LA BROCHETTERIE / voie / Gallo-romain
61 081 0001	CHAILLOUE / / Le Bois Maheu (carrière de grès de la forêt de Chailloué) / dépôt / Age du bronze final - Premier Age du fer
61 081 0002	CHAILLOUE / / La Mare Ameline, L'Oraille / occupation / Néolithique
61 081 0004	CHAILLOUE / Eglise Notre Dame et cimetière / Le Vieux Surdon / cimetière / église / Bas moyen-âge - Epoque moderne
61 081 0005	CHAILLOUE / / La Fontaine Cornet, Champ Filleul / carrière / Bas moyen-âge - Epoque moderne
61 081 0006	CHAILLOUE / / La Bonde, Bois Chassevent / occupation / Néolithique
61 081 0007	CHAILLOUE / / Les Besnardières, La Bonde / Epoque indéterminée ? / fossé
61 081 0008	CHAILLOUE / / Les Besnardières, Les Genêts / enclos funéraire ? / Age du bronze - Age du fer
61 081 0009	CHAILLOUE / Voie Sées-Exmes / Le Vieux Bourg, La Maison Jorry, Ste-Honorine, Les Genêts, Bois Chassevent / voie / Gallo-romain
61 081 0010	CHAILLOUE / / Le Friche / occupation / Néolithique
61 081 0011	CHAILLOUE / / Les Besnardières, Les Genêts / occupation / Néolithique
61 081 0012	CHAILLOUE / Moulin de Folet / Le Vieux Bourg, Château de Chailloué / moulin / Bas moyen-âge - Epoque moderne
61 081 0013	CHAILLOUE / Moulin de la Gauchetière ou Moulin de Chailloué / La Gauchetière / moulin / Bas moyen-âge - Epoque moderne
61 081 0014	CHAILLOUE / / Les Genêts, Louvigny / occupation / Néolithique
61 081 0015	CHAILLOUE / Eglise Sainte Honorine / Le Bourg / église / Bas moyen-âge - Epoque moderne
61 081 0016	CHAILLOUE / / La Mare Ameline / occupation / Néolithique
61 081 0017	CHAILLOUE / / Les Besnardières, Les Genêts / Epoque indéterminée ? / enclos
61 081 0018	CHAILLOUE / Pont sur le Don / Le Gué de Chailloué / pont / dépôt monétaire / Gallo-romain

N° de l'EA	Identification
61 081 0019	CHAILLOUE / Château de Chailloué, Chapelle Saint Thomas / / château fort / chapelle / Bas moyen-âge - Epoque moderne
61 098 0001	LA CHAPELLE-PRES-SEES / Camp de César / Bois d'Aché / éperon barré / enceinte / Second Age du fer
61 098 0002	LA CHAPELLE-PRES-SEES / Hermitage et chapelle Saint Jean / Mesnil Gault / couvent / chapelle / Moyen-âge classique
61 098 0004	LA CHAPELLE-PRES-SEES / Eglise paroissiale / / église / Epoque indéterminée
61 098 0005	LA CHAPELLE-PRES-SEES / Le Château / / manoir / Epoque indéterminée
61 098 0006	LA CHAPELLE-PRES-SEES / / Le Champ des Maisons / occupation / Néolithique
61 098 0007	LA CHAPELLE-PRES-SEES / / La Pavinière / aqueduc / Gallo-romain
61 101 0001	LE CHATEAU-D'ALMENECHES / / Ferme des Planches / Epoque indéterminée / butte
61 101 0002	LE CHATEAU-D'ALMENECHES / Eglise Saint-Pierre / / église / Epoque moderne
61 101 0003	LE CHATEAU-D'ALMENECHES / Monastère de Sainte-Lanthilde / Planches / monastère / Haut moyen-âge
61 101 0004	LE CHATEAU-D'ALMENECHES / / Ferme des Planches / motte castrale / Moyen-âge
61 101 0006	LE CHATEAU-D'ALMENECHES / Chapelle Saint-Michel du Frische / A l'emplacement de l'église actuelle / chapelle / Moyen-âge classique ?
61 101 0008	LE CHATEAU-D'ALMENECHES / Eglise Saint-Aubin / Entre le chemin du Mesnil-Gautier et le Bief / église / Moyen-âge classique
61 101 0009	LE CHATEAU-D'ALMENECHES / Chapelle Saint-Nicolas, Chapelle de la Motte / Dans la cour du château / chapelle / Moyen-âge classique
61 101 0010	LE CHATEAU-D'ALMENECHES / Manoir de la Chaise / La Chaise / manoir / Epoque moderne
61 101 0011	LE CHATEAU-D'ALMENECHES / Moulin du château / / moulin / Moyen-âge classique
61 156 0001	ESSAY / Chapelle Saint-Laurent / / château fort / chapelle / Moyen-âge classique
61 156 0003	ESSAY / / Villiers / parcellaire ? / Epoque indéterminée
61 156 0004	ESSAY / Eglise Saint-Pierre / Le Bourg / église / Moyen-âge classique - Epoque moderne
61 156 0005	ESSAY / / Villiers / château non fortifié / Epoque indéterminée
61 156 0006	ESSAY / / Beaufossé / château non fortifié / Epoque indéterminée
61 156 0007	ESSAY / / Le Poteau / occupation / Gallo-romain

N° de l'EA	Identification
61 156 0008	ESSAY / Maladrerie Saint-Marc et Sainte-Marguerite / Montperroux / léproserie / chapelle / Bas moyen-âge - Epoque moderne
61 156 0009	ESSAY / / Près de la ferme de Bernières / occupation / Gallo-romain ?
61 156 0010	ESSAY / Eglise Saint-Julien / Echuffley / église / Moyen-âge classique
61 156 0011	ESSAY / Motte des Genettes (ou de la Garenne) / Les Genettes / motte castrale / Moyen-âge classique
61 156 0014	ESSAY / / Le Bourg / Epoque indéterminée / mur
61 156 0015	ESSAY / Eglise Saint-Louis / / église / monastère ? / Moyen-âge classique
61 156 0018	ESSAY / / La Barre / chapelle ? / Epoque indéterminée ?
61 156 0020	ESSAY / La Ville Close / / enceinte urbaine / Moyen-âge classique
61 156 0024	ESSAY / / Près de la ferme de Bernières / Néolithique / lithique : 2 haches polies en silex
61 156 0025	ESSAY / / Près de la ferme de Bernières / Second Age du fer / numismatique : 2 monnaies
61 156 0026	ESSAY / / Le Poteau / Bas moyen-âge - Epoque moderne / céramique
61 156 0027	ESSAY / / Les Quatre Arpents / Mésolithique / industrie lithique : 1 esquille, 1 couteau à dos, 1 nucléus à lamelles
61 156 0028	ESSAY / / Les Quatre Arpents / carrière ? / Gallo-romain
61 164 0003	LA FERRIERE-BECHET / LE BOURG / EGLISE / église / Bas moyen-âge - Epoque moderne
61 164 0004	LA FERRIERE-BECHET / DANS UN JARDIN / LE VERDRAY / occupation / Néolithique
61 176 0001	FRANCHEVILLE / / / motte castrale / Moyen-âge classique
61 176 0002	FRANCHEVILLE / "Camp des Sarrasins" / Bruyère de la Coudraie / enceinte / Epoque indéterminée
61 176 0003	FRANCHEVILLE / Le Camp des Sarrasins / Bruyère de la Coudraie / enceinte / Epoque indéterminée
61 176 0004	FRANCHEVILLE / LE LOGIS DU HAMEL / / motte castrale / Moyen-âge classique
61 176 0005	FRANCHEVILLE / ERMITAGE SAINT JEAN-BAPTISTE / CHAPELLE SAINT JEAN / eau et hydraulique / Moyen-âge classique
61 176 0007	FRANCHEVILLE / LOGIS DE FREVENT ET CHAPELLE SAINT JEAN / FREVENT / manoir, chapelle / Epoque moderne
61 176 0008	FRANCHEVILLE / ERMITAGE SAINT JEAN-BAPTISTE / CHAPELLE SAINT JEAN / chapelle / Epoque moderne

N° de l'EA	Identification
61 240 0001	MACE / / Le Pré Besnard, La Tour de Vandel, La Cocheterie / nécropole / Bas-empire - Haut moyen-âge ?
61 240 0003	MACE / / Ferme du Chardronnet / espace fortifié / motte castrale / Moyen-âge ?
61 240 0008	MACE / / / église / Bas moyen-âge - Epoque moderne
61 240 0009	MACE / / Loraille / occupation / Néolithique
61 240 0010	MACE / / Saint-Léger-de-la-Haye / cimetière / église / Bas moyen-âge - Epoque moderne
61 240 0011	MACE / / / Epoque indéterminée ? / butte
61 240 0012	MACE / / / Epoque indéterminée / enclos, fossé, fosse
61 240 0013	MACE / Manoir de Mermonde / Mermonde / manoir / Bas moyen-âge - Epoque moderne
61 240 0014	MACE / Le Moulin de l'Abbé / L'Abbé / moulin / Bas moyen-âge - Epoque moderne ?
61 240 0015	MACE / / L'Anglécherie, La Fontaine Pissot / moulin / Bas moyen-âge - Epoque moderne
61 240 0016	MACE / / Les Hernies / sanctuaire païen / République - Bas-empire
61 240 0017	MACE / / La Tour de Vandel, Les Rouges Terres / occupation / Gallo-romain
61 240 0018	MACE / / L'Anglécherie / occupation / Néolithique
61 240 0019	MACE / / Boue / occupation / Haut-empire - Bas-empire
61 240 0020	MACE / / La Lignanerie / occupation / Gallo-romain
61 240 0021	MACE / / Ferme de la Bretonnière / manoir / Epoque moderne
61 240 0022	MACE / / La Cornière / espace fortifié / manoir / Epoque moderne
61 240 0023	MACE / Moulin de la Goécherie ou Moulin de Vandel / Vandel / moulin / Bas moyen-âge - Epoque moderne
61 240 0025	MACE / Moulin de la Cocheterie / Vandel / moulin / Bas moyen-âge - Epoque moderne
61 240 0026	MACE / / Boue / moulin / Epoque moderne
61 240 0027	MACE / / Saint-Léger-de-la-Haye / occupation / Néolithique
61 240 0028	MACE / Moulin Neuf / Le Friche la Barre / moulin / Bas moyen-âge - Epoque moderne

N° de l'EA	Identification
61 240 0029	MACE / / La Cutoupière, Les Petites Barres / occupation / Bas moyen-âge - Epoque moderne
61 240 0030	MACE / / La Noé / occupation / Néolithique
61 240 0031	MACE / / L'Aunay, Les Terres Noires / occupation / Néolithique
61 240 0032	MACE / Concentrations B et C / La Tour de Vandel, Rouges Terres / occupation / Néolithique
61 240 0033	MACE / / La Tour de Vandel, Les Rouges Terres / occupation / Néolithique
61 240 0034	MACE / / Le Cruchet / occupation / Néolithique
61 240 0035	MACE / / La Cornière / occupation / Néolithique
61 240 0036	MACE / / Les Riaux / occupation / Gallo-romain
61 240 0037	MACE / / L'Anglécherie, La Fontaine Pissot / occupation / Gallo-romain
61 240 0038	MACE / / La Métairie, Terres Noires / occupation / parcellaire / Haut-empire
61 240 0044	MACE / / Ferme de Chardronnet / manoir / chapelle / Epoque moderne
61 240 0045	MACE / Réseau A / Boue / parcellaire / Premier Age du fer - Second Age du fer
61 240 0046	MACE / Réseau B / Boue / parcellaire / Haut-empire
61 240 0047	MACE / Réseau C / Boue / parcellaire / Haut-empire
61 240 0048	MACE / Réseau D / Boue / parcellaire / Gallo-romain
61 240 0049	MACE / / Boue / Haut-empire / fosse
61 240 0050	MACE / Réseau E / Boue / chemin / Epoque moderne
61 240 0051	MACE / / La Métairie / Second Age du fer / trous de poteau (ensemble de)
61 240 0052	MACE / Enclos A / Mermonde / enclos funéraire ? / Age du bronze moyen - Premier Age du fer
61 240 0053	MACE / Enclos B / Mermonde / enclos funéraire ? / Age du bronze moyen - Premier Age du fer
61 240 0054	MACE / / Les Bondeaux / parcellaire / Age du bronze - Age du fer ?
61 249 0010	MARCEI (Périmée !) / / Le Maréchal / habitat / forge / Second Age du fer

N° de l'EA	Identification
61 253 0001	MARMOUILLE / / Ferme de Lassier, versant méridional de la butte de Bonnevent / enceinte / Epoque indéterminée
61 253 0003	MARMOUILLE / / Ferme des Grosses Noés / Moyen-âge classique / enclos
61 253 0004	MARMOUILLE / Prieuré Saint-Yves et Saint-Nicolas / / chapelle / prieuré / Moyen-âge classique
61 253 0005	MARMOUILLE / Butte de Bonnevent / Bonnevent / Epoque indéterminée ? / butte
61 253 0007	MARMOUILLE / Le Gué de Chailloué / Pont sur le Don / pont / dépôt monétaire / Gallo-romain
61 253 0008	MARMOUILLE / / / voie ? / Gallo-romain ?
61 256 0001	MEDAVY / / / château fort / Moyen-âge classique - Epoque moderne
61 256 0002	MEDAVY / Eglise Notre-Dame / Le Repos / église / Moyen-âge
61 256 0003	MEDAVY / / D 240 / voie ? / Gallo-romain
61 256 0004	MEDAVY / / D 16 / voie ? / Gallo-romain
61 256 0005	MEDAVY / / A l'emplacement de l'église actuelle / église / Moyen-âge classique - Epoque moderne
61 256 0006	MEDAVY / / / château non fortifié / Epoque moderne
61 256 0007	MEDAVY / / Noé Thiron / Haut-empire / dépotoir
61 256 0008	MEDAVY / / Mare Sabot / occupation ? / Second Age du fer
61 288 0001	MONTMERREI / La Pierre Tournoire, ou Autel de Saint-Hyver / Bruyère de Montmerrei, La Lande / dolmen / Néolithique ?
61 288 0002	MONTMERREI / / Carrière de Frêne / nécropole / Second Age du fer
61 288 0003	MONTMERREI / / La Sennegonnière / sépulture / Age du bronze - Age du fer
61 288 0004	MONTMERREI / / Le Vieux Bourg / cimetière / coffre funéraire / Haut moyen-âge
61 288 0005	MONTMERREI / / Le Val Heureux / chapelle / Moyen-âge classique
61 288 0007	MONTMERREI / / Lande de Montmerrei, au nord du Dolmen de la Pierre Tournoire / occupation / Néolithique ?
61 288 0008	MONTMERREI / / / église / Moyen-âge ?
61 288 0010	MONTMERREI / / Les Folies, Les Routis / voie ? / Gallo-romain ?

N° de l'EA	Identification
61 288 0011	MONTMERREI / / L'Etre Godefroy / enclos funéraire ? / Age du bronze - Age du fer
61 288 0012	MONTMERREI / / Les Routis / Epoque indéterminée / enclos, fossé
61 288 0013	MONTMERREI / / Champ Failli / Epoque indéterminée ? / butte, sarcophage
61 288 0014	MONTMERREI / Le Chemin de Maure / Voie Le Mans-Caen / voie / Gallo-romain
61 288 0016	MONTMERREI / Chapelle Saint-Jean / Vieux Bourg, Cimetière des Huguenots / chapelle / Moyen-âge classique
61 288 0017	MONTMERREI / Le Camp de César / Blanchelande, le Chatellier / sommet fortifié / Age du bronze - Moyen-âge
61 288 0018	MONTMERREI / Cimetière des Huguenots / / cimetière / Haut moyen-âge
61 288 0019	MONTMERREI / / Les Routis / occupation / Haut-empire
61 288 0020	MONTMERREI / / La Villette, Sous la Chapelle / occupation / Gallo-romain
61 294 0001	MORTREE / / La Motte / motte castrale / Moyen-âge classique
61 294 0003	MORTREE / / Marigny, La Motte / coffre funéraire / Epoque indéterminée ?
61 294 0006	MORTREE / / Marigny / occupation / Néolithique récent - Age du bronze ancien
61 294 0007	MORTREE / / Marigny / Age du bronze ancien / industrie lithique : pointes de flèches
61 294 0008	MORTREE / / Marigny / occupation / Néolithique
61 294 0010	MORTREE / Site B / Le Pommeray / habitat / Gallo-romain ?
61 294 0011	MORTREE / Château d'O / / château non fortifié / Epoque moderne
61 294 0014	MORTREE / / Le Mesnil / espace fortifié / Moyen-âge ?
61 294 0015	MORTREE / / Pont Cotentin, Le Pommeray / Epoque indéterminée / enclos, fossé
61 294 0016	MORTREE / / / enclos funéraire ? / Age du bronze - Age du fer ?
61 294 0018	MORTREE / / Marigny / cimetière / église / Moyen-âge classique
61 294 0019	MORTREE / Eglise Saint-Pierre / Bray, à l'emplacement d'une croix de granite / église / Bas moyen-âge - Epoque moderne
61 294 0020	MORTREE / Prieuré Saint-Lazare / Aunay-le-Vesque, Manoir de la Baronnie / prieuré ? / Bas moyen-âge - Epoque moderne ?

N° de l'EA	Identification
61 294 0021	MORTREE / / Méhéran, Bray / chapelle / prieuré ? / Bas moyen-âge - Epoque moderne ?
61 294 0022	MORTREE / / En allant vers Médavy, après la Petite Mortrée / occupation / Paléolithique - Age du bronze
61 294 0023	MORTREE / / Teurtray / occupation / Paléolithique - Age du bronze ?
61 294 0024	MORTREE / / L'Etre / occupation / Néolithique
61 294 0025	MORTREE / / Marigny, La Motte / occupation / Néolithique
61 294 0026	MORTREE / / Marigny, La Motte / habitat ? / Gallo-romain ?
61 294 0027	MORTREE / / Marigny, La Motte / Age du fer ? / mobilier métallique : parure : fragment de torque ou de bracelet en fer
61 294 0028	MORTREE / / Château d'O, dans le potager / occupation / Néolithique ?
61 294 0029	MORTREE / Site B / Le Pommeray / occupation ? / Néolithique ?
61 294 0030	MORTREE / / En allant vers Médavy, après la Petite Mortrée / occupation ? / Gallo-romain
61 294 0031	MORTREE / / Les Préaux / habitat / Haut-empire
61 294 0032	MORTREE / / Pré de Palluel / parcellaire / habitat ? / Second Age du fer
61 294 0033	MORTREE / / Noé Thiron / funéraire ? / Age du bronze - Age du fer
61 294 0034	MORTREE / / Noé Thiron 2 / Epoque indéterminée / fossé, fosse, trou de poteau, foyer
61 294 0035	MORTREE / / Le Pré Palluel / parcellaire / habitat / Second Age du fer
61 294 0036	MORTREE / / Le Pré du Palluel / occupation / Moyen-âge classique
61 294 0037	MORTREE / / Le Pré du Palluel / habitat / aménagement de berge / Bas moyen-âge
61 294 0038	MORTREE / / Le Pré du Palluel / occupation / Néolithique
61 294 0039	MORTREE / / Sur le Mesnil, Noires Terres / occupation / Haut-empire - Bas-empire
61 294 0040	MORTREE / / Bonain / occupation / Haut-empire
61 294 0041	MORTREE / / La Croix Clairon, Les Coudrais / occupation ? / Gallo-romain
61 294 0042	MORTREE / Voie romaine Sées-Argentan / / voie / Gallo-romain

N° de l'EA	Identification
61 294 0043	MORTREE / / La Chauvière, Les Poiriers / occupation / Gallo-romain
61 294 0044	MORTREE / / Launay, Les Hautes Vallées / enclos funéraire / Age du bronze - Age du fer
61 294 0045	MORTREE / Logis de la Fontaine Orin / La Fontaine Orin / manoir / Bas moyen-âge - Epoque moderne
61 294 0046	MORTREE / / La Fontaine Orin / Haut-empire / fossé, trou de poteau
61 294 0047	MORTREE / / La Fontaine Orin / mare / drain / Moyen-âge classique - Bas moyen-âge
61 301 0001	NEAUPHE-SOUS-ESSAI / La Commanderie / Le Pré de la Commanderie, Le Bois Roger / léproserie / Moyen-âge - Période récente ?
61 301 0002	NEAUPHE-SOUS-ESSAI / / L'Etang du petit moulin, La Coquerie / économie / moulin / Moyen-âge - Période récente
61 301 0003	NEAUPHE-SOUS-ESSAI / / Etang du Pigeon, Etang du Bois Roger, Le Bois Roger, La Coquerie / économie / moulin / Moyen-âge - Période récente
61 301 0004	NEAUPHE-SOUS-ESSAI / / LA BRUYERE A LA SUISSE / Epoque indéterminée / construction, mur
61 301 0005	NEAUPHE-SOUS-ESSAI / / LA BRUYERE A LA SUISSE / manoir / Epoque moderne
61 301 0006	NEAUPHE-SOUS-ESSAI / / La Biochère / Gallo-romain - Moyen-âge / construction
61 301 0007	NEAUPHE-SOUS-ESSAI / / PIECE DU MEURGER / habitat / Gallo-romain
61 301 0008	NEAUPHE-SOUS-ESSAI / / LE MOULIN A VENT / moulin / Epoque moderne
61 301 0009	NEAUPHE-SOUS-ESSAI / / Glatigny, La Gravelle / occupation / Néolithique
61 301 0010	NEAUPHE-SOUS-ESSAI / / Le Meurger, Le Bois Hue, La Moisière / voie / Gallo-romain ?
61 301 0011	NEAUPHE-SOUS-ESSAI / EGLISE NOTRE DAME / LE BOURG / église / Bas moyen-âge - Epoque moderne
61 301 0012	NEAUPHE-SOUS-ESSAI / LES CHAMPS DE L'ISLE / LES MOULINS A VENT / Epoque indéterminée / enclos
61 301 0020	NEAUPHE-SOUS-ESSAI / / LA MOISIERE / Epoque indéterminée / enclos
61 301 0021	NEAUPHE-SOUS-ESSAI / / LES PETITES BRUYERES / occupation / Gallo-romain
61 301 0022	NEAUPHE-SOUS-ESSAI / MANOIR DE CORDAY / CORDAY / manoir / Epoque moderne
61 301 0023	NEAUPHE-SOUS-ESSAI / LA CORDELLERIE / L'ASPELIERE, LA ROUSSIERE / occupation / Néolithique
61 301 0024	NEAUPHE-SOUS-ESSAI / / Le Moulin à Vent, La Rapatrie / occupation / Néolithique

N° de l'EA	Identification
61 301 0025	NEAUPHE-SOUS-ESSAI // CHAMP D'OUILLY / occupation / Néolithique
61 301 0026	NEAUPHE-SOUS-ESSAI // LES ACRES DE L'OUICHE, LA MOUSSIÈRE / occupation / Néolithique
61 301 0027	NEAUPHE-SOUS-ESSAI // Les Champs de L'Isle / occupation / Néolithique
61 301 0028	NEAUPHE-SOUS-ESSAI / CORDAI, L'ASPELIÈRE / CORDAI, L'ASPELIÈRE / occupation / Néolithique
61 301 0029	NEAUPHE-SOUS-ESSAI // LE CHAMP BOSSU / occupation / Néolithique
61 301 0030	NEAUPHE-SOUS-ESSAI // LES METAIRIES / occupation / Néolithique
61 301 0031	NEAUPHE-SOUS-ESSAI // LES GRANDS CHAMPS / occupation / Gallo-romain
61 301 0032	NEAUPHE-SOUS-ESSAI / LE TROTILLON / LE TROTILLON, LA GRANGE / grange dimière / Bas moyen-âge - Epoque moderne
61 301 0033	NEAUPHE-SOUS-ESSAI / TIMBOEUF / TIMBOEUF, LE MOULIN DE NEAUPHE / moulin / Bas moyen-âge - Epoque moderne
61 301 0034	NEAUPHE-SOUS-ESSAI / LA FERRONNIÈRE / LA FERRONNIÈRE, LA SALLE / occupation / Néolithique
61 301 0035	NEAUPHE-SOUS-ESSAI / LA CHAUSSEE / LA CHAUSSEE, LA TRICHERIE / occupation / Néolithique
61 301 0036	NEAUPHE-SOUS-ESSAI / CORDE / CORDE, L'ETANG DE CORDAY / Epoque indéterminée / butte
61 301 0037	NEAUPHE-SOUS-ESSAI // La Biochère / Néolithique / industrie lithique : 2 haches polies
61 301 0038	NEAUPHE-SOUS-ESSAI // LES METAIRIES / occupation / Gallo-romain
61 306 0001	NEUVILLE-PRES-SEES / Eglise Saint-Rémi / Le Bourg / église / Moyen-âge classique - Epoque moderne
61 306 0002	NEUVILLE-PRES-SEES // Le Château, Le Bois Aubray / manoir / Epoque moderne ?
61 306 0004	NEUVILLE-PRES-SEES / Eglise Saint-Jean et Saint-Paterne / Hameau de Montrond / église / Bas moyen-âge - Epoque moderne
61 306 0005	NEUVILLE-PRES-SEES // Le Moulin de Neuville / moulin / Bas moyen-âge - Epoque moderne ?
61 306 0006	NEUVILLE-PRES-SEES // Le Logis / édifice fortifié / manoir / Bas moyen-âge - Epoque moderne
61 306 0007	NEUVILLE-PRES-SEES // Les Hauts Champs / occupation / Néolithique
61 306 0008	NEUVILLE-PRES-SEES // Les Cacaïgnes, Les Cocagnes / occupation / Néolithique
61 306 0009	NEUVILLE-PRES-SEES // Le Jardin, Le Bourg / occupation / Paléolithique - Néolithique

N° de l'EA	Identification
61 306 0010	NEUVILLE-PRES-SEES / Les Ruisseaux 1 / A 28, Le Bois Aubray / habitat / mare / Second Age du fer - République
61 306 0011	NEUVILLE-PRES-SEES / / Les Ruisseaux 2 / enclos funéraire ? / Age du bronze ?
61 400 0001	SAINT-GERVAIS-DU-PERRON / / Parc Huillier / eau et hydraulique / Bas moyen-âge - Epoque moderne
61 400 0002	SAINT-GERVAIS-DU-PERRON / / Saint-Laurent-de-Beaumesnil, Le Haras / prieuré / Bas moyen-âge - Epoque moderne
61 400 0003	SAINT-GERVAIS-DU-PERRON / / Saint-Laurent-de-Beaumesnil, Les Cantinières / cimetière / église / Bas moyen-âge - Epoque moderne
61 400 0004	SAINT-GERVAIS-DU-PERRON / / Le Bourg / église / Epoque moderne
61 400 0005	SAINT-GERVAIS-DU-PERRON / / Saint-Laurent de Beaumesnil / occupation / Néolithique
61 400 0006	SAINT-GERVAIS-DU-PERRON / / Saint-Gervais, près de l'église / manoir / Epoque moderne
61 400 0007	SAINT-GERVAIS-DU-PERRON / / La Guélandière, Le Parc / voie ? / Gallo-romain ?
61 400 0008	SAINT-GERVAIS-DU-PERRON / / Le Perron / moulin / Bas moyen-âge - Epoque moderne ?
61 403 0001	SAINT-HILAIRE-LA-GERARD / / La Bellentière, L'Etre Gérard / occupation / Néolithique
61 403 0002	SAINT-HILAIRE-LA-GERARD / / Le Bourg / église / Bas moyen-âge - Epoque moderne
61 403 0003	SAINT-HILAIRE-LA-GERARD / / Le Logis, dans un champ non loin des boxes / atelier de terre cuite architecturale / Epoque indéterminée
61 403 0004	SAINT-HILAIRE-LA-GERARD / Le Chemin de Maure / Voie Le Mans - Caen / voie / Gallo-romain
61 403 0005	SAINT-HILAIRE-LA-GERARD / Le Chemin de Maure / Voie Le Mans - Caen / voie / Gallo-romain
61 464 0001	SEES / / Fontaineriant / menhir / Néolithique
61 464 0002	SEES / / / Néolithique / industrie lithique : 1 hache polie en diorite
61 464 0003	SEES / La Pierre Tourneresse / Entre Echassé et Sées / dolmen / Néolithique
61 464 0004	SEES / / Les Hernies, les Champs Croctons / occupation / Néolithique
61 464 0005	SEES / / Les Brislets / occupation / Néolithique
61 464 0006	SEES / / Les Naittes / Néolithique ? / polissoir fixe
61 464 0007	SEES / / Les Naittes, près de la maison de la potence / occupation / Néolithique

N° de l'EA	Identification
61 464 0008	SEES / / Le Buhot, La Pièce du Buhot / Néolithique / industrie lithique : 1 fragment de hache polie en silex gris
61 464 0009	SEES / / Les Cocaignes / occupation / Néolithique
61 464 0010	SEES / / Square du monument aux morts / domus / Bas-empire
61 464 0011	SEES / / Rue Conté / Gallo-romain / mur, bloc, bloc
61 464 0012	SEES / / 62 rue Saint-Martin / Moyen-âge classique - Bas moyen-âge / dépotoir
61 464 0013	SEES / / Quartier des Halles / sépulture / Gallo-romain
61 464 0014	SEES / Bourg l'Evêque / Centre Ville / enceinte urbaine / Moyen-âge classique
61 464 0015	SEES / Butte Saint-Pierre / Dans un jardin privé au sud ouest de l'église St-Pierre / motte castrale / Moyen-âge classique
61 464 0016	SEES / / Dans le cimetière St-Pierre / dépôt monétaire / Bas-empire
61 464 0017	SEES / Maladrerie Sainte-Madeleine / Ferme de la Madeleine / léproserie / chapelle / Moyen-âge classique
61 464 0018	SEES / / La Vallée Paumier / habitat / Gallo-romain
61 464 0019	SEES / / Le Bois Hue / occupation / Gallo-romain
61 464 0020	SEES / Chapelle Saint-Gilles / Ferme du Buhot / entrepôt / chapelle / Moyen-âge classique
61 464 0021	SEES / / Champ Gérard / occupation / Gallo-romain
61 464 0022	SEES / Moulin du Val / / moulin à eau / Moyen-âge classique - Epoque contemporaine
61 464 0023	SEES / / Champ Gérard / occupation / Haut-empire
61 464 0024	SEES / / Le Bourg Neuf, Les Quatres Mares / Haut-empire - Bas-empire / fosse, trou de poteau, mur, empiérement
61 464 0025	SEES / / Place Saint-Martin / cimetière / Moyen-âge classique - Epoque moderne
61 464 0026	SEES / Abbaye Saint-Martin / Quartier Saint-Martin / monastère / Haut moyen-âge - Epoque moderne
61 464 0027	SEES / / Hôpital rural / atelier de verrier / Gallo-romain
61 464 0028	SEES / Chapelle de l'Immaculée Conception / Rue Conté / basilique / Epoque contemporaine
61 464 0029	SEES / / / chapelle / Epoque indéterminée

N° de l'EA	Identification
61 464 0030	SEES / / Rue des Fontaines / édifice fortifié / Moyen-âge
61 464 0031	SEES / / Rue Amesland, déviation de la RD 3, Laboratoires d'analyses médicales / voie / quartier artisanal / Haut-empire - Bas-empire
61 464 0032	SEES / / Triage du Suret, Les Surets / occupation / Néolithique
61 464 0033	SEES / / La Ronce, les Soucis / chemin / Epoque indéterminée
61 464 0034	SEES / / L'Ouche du Bu / Epoque indéterminée / enclos
61 464 0035	SEES / / La Hibou / Epoque indéterminée / enclos
61 464 0036	SEES / Eglise Saint-Laurent / Saint-Laurent d'Escure / église / Bas moyen-âge - Epoque moderne
61 464 0038	SEES / / Les Surets / occupation / Néolithique
61 464 0039	SEES / / Le Grand Herbage, Maison Berry / villa / Haut-empire - Bas-empire
61 464 0040	SEES / / Escure / château non fortifié / Epoque moderne
61 464 0041	SEES / / / motte castrale ? / Moyen-âge ?
61 464 0042	SEES / Oratoire Saint-Rémy / La Poterie / production de chaux / atelier de potier / Moyen-âge classique
61 464 0043	SEES / Moulin d'Escures / / moulin / Bas moyen-âge - Epoque moderne
61 464 0044	SEES / / Le Crochet, La Roche / Haut-empire - Bas-empire / dépôt, fossé, mur
61 464 0045	SEES / / Giberville / temple protestant / Epoque moderne
61 464 0046	SEES / Chapelle Notre-Dame-du-Vivier / n°5 rue du Vivier / chapelle / Moyen-âge classique
61 464 0047	SEES / Eglise Saint-Germain / 12 rue Bauchon / église / Moyen-âge classique
61 464 0048	SEES / / Granlay / manoir / Epoque moderne
61 464 0049	SEES / / Ruelle des Marais / édifice fortifié / Bas moyen-âge - Epoque moderne
61 464 0050	SEES / / La Parfaterie / occupation / Gallo-romain
61 464 0051	SEES / / 1 rue de la République, rue d'Argentré (Poste actuelle) / Gallo-romain / mosaïque
61 464 0052	SEES / / Le Moulin à Vent, La Place / moulin / Epoque moderne

N° de l'EA	Identification
61 464 0053	SEES / / Les Allouées / occupation / Néolithique
61 464 0054	SEES / / Rue Saint-Pierre / atelier de potier / Haut-empire - Bas-empire
61 464 0055	SEES / / Les Cocaignes / occupation / Néolithique
61 464 0056	SEES / Bourg le Comte / Fort Saint-Pierre / enceinte urbaine / Bas moyen-âge
61 464 0058	SEES / / Les Allouées, rue de la Sente aux Boeufs / habitat ? / Néolithique moyen
61 464 0059	SEES / / Le Petit Moulin / occupation / Néolithique
61 464 0060	SEES / / Fontaineriant, Les Boulais / occupation / Néolithique
61 464 0061	SEES / / La Bonde / occupation / Néolithique
61 464 0062	SEES / / Sévilly, Les Pommerets / occupation / Néolithique
61 464 0063	SEES / Prieuré Sainte-Croix / Rue d'Argentan / prieuré / Moyen-âge classique
61 464 0064	SEES / / Rue du Grenier à Sel / sépulture / Gallo-romain
61 464 0065	SEES / / Les Grandes Vallées, Les Vaux Roberts / occupation / Néolithique
61 464 0066	SEES / / Les Grandes Vallées, Les Vaux Roberts / occupation / Néolithique
61 464 0067	SEES / Grenier à sel / Rue du Grenier à Sel / grenier à sel / Epoque moderne ?
61 464 0068	SEES / Cimetière de l'Autre Monde / Rue d'Argentan, paroisse Saint-Gervais / cimetière / Moyen-âge classique - Epoque moderne
61 464 0069	SEES / Moulin du Crochet / Réage du Cotin, La Roche / moulin / Moyen-âge classique
61 464 0070	SEES / Grange de la dîme d'Escure / Saint-Laurent / grange dimière / Moyen-âge classique
61 464 0071	SEES / / La Petite Madeleine, Maison Berry / occupation / Néolithique
61 464 0072	SEES / / Fontaineriant, Les Blottières / occupation / Néolithique
61 464 0073	SEES / / La Falaiserie / production de chaux / occupation / Gallo-romain
61 464 0074	SEES / / La Falaiserie / Moyen-âge classique / construction
61 464 0075	SEES / / Les Champs Laurent, Les Vaux Roberts / occupation / Néolithique

N° de l'EA	Identification
61 464 0076	SEES / / Rue des Adrillers, centre ville / Gallo-romain / niveau d'occupation
61 464 0077	SEES / / Echassey, Les Hernies / occupation / Néolithique
61 464 0078	SEES / / Les Noittes / chemin / Epoque indéterminée
61 464 0079	SEES / / Le Buhot, Les Vallées, Les Champs Métier / parcellaire / Epoque indéterminée
61 464 0080	SEES / Moulin du Piché / Rue Saint-Martin / moulin / Bas moyen-âge - Epoque moderne
61 464 0081	SEES / / Le Buhot, Le Gouvernement / enclos funéraire ? / Age du bronze - Age du fer
61 464 0082	SEES / / Le Moulin à Vent, L'Epine Secrète, La Place / chemin / Epoque indéterminée
61 464 0083	SEES / / Granlay / Epoque indéterminée / fossé, fosse
61 464 0085	SEES / / Chapelle de l'Immaculée Conception / atelier monétaire / Haut-empire
61 464 0086	SEES / / Abords de la cathédrale / édifice public ? / Haut-empire
61 464 0087	SEES / Couvent des Cordeliers / Rue des Cordeliers, Rue Joly / couvent / cimetière / Moyen-âge classique - Epoque moderne
61 464 0088	SEES / / Le Perchet, Les Percheries / occupation / Néolithique
61 464 0089	SEES / / Sévilly, La Guérance / occupation / Néolithique
61 464 0090	SEES / / Réage des Mottes, Le Poteau, Le Veau Jean / Haut-empire - Bas-empire / trou de poteau, bâtiment, fosse
61 464 0091	SEES / / Le Hamel / carrière / habitat / Gallo-romain
61 464 0092	SEES / / Les Noittes / occupation / Néolithique
61 464 0093	SEES / / Le Moulin du Val, Les Pommerets / occupation / Néolithique
61 464 0094	SEES / / Boisville, Les Vautains / occupation / Néolithique
61 464 0095	SEES / / Boisville, Les Champs Métiers / occupation / Néolithique
61 464 0096	SEES / / Boisville, Les Champs Métiers / Age du bronze - Age du fer / enclos, fosse
61 464 0097	SEES / / Giberville, près des Iles / chemin / Epoque indéterminée
61 464 0098	SEES / / Giberville, La Vallée de Giberville / occupation / Néolithique

N° de l'EA	Identification
61 464 0099	SEES / / Ecure, Le Grand Herbage, Les Fourneaux / aqueduc / Gallo-romain
61 464 0100	SEES / / Le Hamel, La Grenouille / occupation / Néolithique
61 464 0101	SEES / / Les Longs Champs / occupation / Néolithique
61 464 0102	SEES / / Les Longs Champs, Maison Ben / occupation / Néolithique
61 464 0103	SEES / / Sévilly, Le Poteau, La Guérande / occupation / Néolithique
61 464 0104	SEES / / Le Hamel / occupation / Néolithique
61 464 0105	SEES / / Le Gué, Les Champs Caille / occupation / Néolithique
61 464 0106	SEES / / Le Rocher, Les Gaudes / occupation / Néolithique
61 464 0107	SEES / / La Grenouille, Pont Gédouin / occupation / Néolithique
61 464 0108	SEES / / La Grenouille, Pont Gédouin / occupation / Néolithique
61 464 0109	SEES / / Rue de la République / pont / Bas moyen-âge - Epoque moderne
61 464 0110	SEES / / Rue de la République / Moyen-âge classique / dépôt, fossé
61 464 0111	SEES / / Rue du Général Leclerc (côté ouest) / Epoque indéterminée / escalier, dépôt
61 464 0112	SEES / / La Chesnaie / occupation / Néolithique moyen
61 464 0113	SEES / / La Grenouille / Haut-empire / construction
61 464 0116	SEES / / La Vallée / occupation / Gallo-romain
61 464 0117	SEES / / Au coin de la Rue du Grenier à sel et de la rue Conté / Gallo-romain ? / puits
61 464 0118	SEES / / Saint-Laurent, champ juste avant l'église en venant de Sées / occupation / Néolithique - Gallo-romain
61 464 0119	SEES / / Rue Billy, à l'angle avec la rue l'Evêque / Epoque indéterminée / mur
61 464 0120	SEES / / Rue Billy / Gallo-romain / mobilier céramique : tuiles, céramique sigillée autre : 1 fragment de meule
61 464 0122	SEES / / Devant l'ancien palais d'Argentré / eau et hydraulique / Epoque indéterminée ?
61 464 0124	SEES / / Voie de l'Océan à Orléans / voie ? / Gallo-romain ?

N° de l'EA	Identification
61 464 0125	SEES / / Giné, Le Passoir / occupation / Gallo-romain ?
61 464 0126	SEES / / Evêché, Palais d'Argentré / évêché / Epoque moderne
61 464 0127	SEES / Enclos canonial / Hôtel de ville / couvent / chapelle / Moyen-âge classique - Epoque moderne
61 464 0128	SEES / Eglise Saint-Ouen / Le Grand Séminaire / église / Moyen-âge classique - Epoque moderne
61 464 0129	SEES / / Le Petit Séminaire / chapelle / Bas moyen-âge - Epoque moderne
61 464 0130	SEES / Cimetière St-Pierre / Place St-Pierre / cimetière / Haut moyen-âge - Bas moyen-âge
61 464 0131	SEES / Eglise Saint-Pierre / Le Bourg / église / Bas moyen-âge - Epoque moderne
61 464 0132	SEES / Hôtel Dieu / Hôpital Rural / hôpital / cimetière / Bas moyen-âge - Epoque moderne
61 464 0133	SEES / Oratoire Saint-Rémy / La Poterie / chapelle / Epoque moderne
61 464 0134	SEES / / La Poterie / occupation / Néolithique moyen - Haut moyen-âge
61 464 0135	SEES / / Le Crochet, La Roche / occupation / Néolithique
61 464 0136	SEES / / Le Poteau, Le Veau Jean / occupation / Néolithique
61 464 0137	SEES / / Le Hamel / occupation / Néolithique
61 464 0138	SEES / / Place St-Pierre / habitat ? / Gallo-romain
61 464 0139	SEES / / Sévilly, Les Pommerets / occupation / Gallo-romain
61 464 0140	SEES / / La Falaiserie / occupation / Néolithique
61 464 0141	SEES / / Au coin de la rue du Grenier à sel et de la rue Conté / sépulture / Epoque moderne
61 464 0142	SEES / / Dans la cathédrale Saint-Gervais / stèle funéraire / Haut moyen-âge
61 464 0143	SEES / / Les Quatres Vents / occupation / Néolithique
61 464 0144	SEES / / La Petite Madeleine, Maison Berry / occupation / Age du fer
61 464 0145	SEES / / / dépôt monétaire / Haut moyen-âge
61 464 0146	SEES / Cathédrale Saint-Gervais / Le Bourg / cathédrale / Moyen-âge classique

N° de l'EA	Identification
61 464 0147	SEES / Cimetière de la cathédrale Saint-Gervais / Place de la cathédrale / cimetière / Moyen-âge classique
61 464 0148	SEES / / Rue Amesland / occupation / République
61 464 0149	SEES / Cimetière de l'église Saint-Ouen / A l'emplacement de la chapelle de la Miséricorde / cimetière / Haut moyen-âge - Epoque moderne
61 464 0150	SEES / / Rue Forget, chapelle du petit séminaire / atelier monétaire / Gallo-romain
61 464 0151	SEES / / Le Bas de Sévilly, près de la haie d'un jardin / dépôt monétaire / Bas-empire
61 464 0152	SEES / / Le Grand Herbage / Epoque indéterminée / inhumation
61 464 0153	SEES / / Le Grand Herbage / occupation / Néolithique ancien - Néolithique final
61 464 0154	SEES / / Rue d'Argentré / Gallo-romain / dépôt
61 464 0155	SEES / / Rue du Vivier / Gallo-romain / mur
61 464 0156	SEES / / Place de la Fortinière, Rue Aristide Briand / voie ? / Moyen-âge classique - Epoque moderne
61 464 0157	SEES / / Rue des Cordeliers / occupation / Gallo-romain
61 464 0158	SEES / / Rue Charles Forget / voie / Gallo-romain
61 464 0159	SEES / Eglise Notre-Dame de la Place / Place Saint-Martin / église / Moyen-âge classique - Epoque moderne
61 464 0160	SEES / / Place des Halles / occupation / Gallo-romain
61 464 0161	SEES / / Rue du Cheval Blanc / Gallo-romain / fondation, fosse, dépôt
61 464 0162	SEES / / Boisville / habitat ? / Age du fer
61 464 0163	SEES / / N° 7c rue Bauchon / nécropole ? / Haut-empire
61 464 0164	SEES / / Hopital rural, Pavillon Conté et Logis Saint-Martin / traitement du minerai / extraction / Haut-empire
61 464 0165	SEES / / Hopital rural, Pavillon Conté et Logis Saint-Martin / évacuation / extraction / Haut-empire - Bas-empire
61 464 0166	SEES / / Hopital rural, Pavillon Conté et Logis Saint-Martin / Bas moyen-âge / fossé, fosse
61 464 0167	SEES / / Chapitre de la cathédrale / habitat ? / Haut-empire - Bas-empire
61 464 0168	SEES / Enclos des Cordeliers / Rue de l'Enclos des Cordeliers, rue des Cordeliers, impasse d'Ecouves / enceinte urbaine / Moyen-âge classique - Bas moyen-âge

N° de l'EA	Identification
61 464 0169	SEES / / Place du Général de Gaulle / occupation / Haut-empire
61 464 0170	SEES / / / voie / Gallo-romain
61 464 0171	SEES / Fort Saint Gervais / / enceinte / Bas moyen-âge
61 464 0172	SEES / Cimetière des chanoines / Jardin de l'Evêché / cimetière / Moyen-âge classique - Epoque moderne
61 464 0173	SEES / / Place Mazeline (Cour de l'ancien Collège) / Bas-empire / fosse
61 464 0174	SEES / / Place Mazeline (Cour de l'ancien Collège) / habitat ? / Epoque moderne
61 464 0175	SEES / / Centre médico-social UGECAM / parcellaire / Gallo-romain
61 464 0176	SEES / / Centre médico-social UGECAM / Age du fer / fosse, four
61 464 0177	SEES / Secteur 2 / Parc d'activités du Pays de Sées, Site 1 / occupation / Néolithique moyen
61 464 0178	SEES / Secteur 4 / Parc d'activités du Pays de Sées, site 2 / habitat ? / Second Age du fer
61 464 0179	SEES / Secteurs 1, 2, 3 et 4 / Parc d'activités du Pays de Sées, sites 3, 8 et 9 / habitat ? / parcellaire / Haut-empire
61 464 0180	SEES / Secteurs 1, 2 et 5 / Parc d'Activités du Pays de Sées, site 5 / chemin / Gallo-romain
61 464 0181	SEES / Secteur 4 / Parc d'Activités du Pays de Sées, site 6 / chemin / Epoque indéterminée
61 464 0182	SEES / Secteurs 2 et 5 / Parc d'Activités du Pays de Sées, site 4 / enceinte / Moyen-âge
61 464 0183	SEES / Secteurs 2 et 5 / Parc d'Activités du Pays de Sées, site 4 / Epoque moderne / bâtiment
61 464 0184	SEES / Secteur 5 / Parc d'Activités du Pays de Sées, site 10 / Epoque indéterminée / puits
61 464 0185	SEES / / 1B, rue d'Amesland / voie / habitat ? / Haut-empire
61 464 0186	SEES / / 1B, rue Amesland / Epoque moderne / glacière
61 464 0187	SEES / / 1b, rue Amesland / Epoque moderne / puits
61 464 0188	SEES / / 1b, rue Amesland / Epoque contemporaine / dépôt
61 464 0189	SEES / / Rue des Ardrilliers / secteur d'agglomération / voie / Haut-empire - Bas-empire
61 464 0190	SEES / / Rue des Ardrilliers / cimetière ? / Moyen-âge

N° de l'EA	Identification
61 464 0191	SEES / / Rue des Ardrilliers / habitat / Epoque moderne
61 464 0192	SEES / / Parvis de la cathédrale / Gallo-romain / mur
61 480 0001	TANVILLE / / Territoire de la commune / Néolithique / industrie lithique : 1 nucléus à lames, 1 hache polie en silex
61 480 0003	TANVILLE / LE BOURG / EGLISE / église / Epoque indéterminée
61 480 0004	TANVILLE / / La Verrerie du Gast / atelier de verrier / Moyen-âge - Période récente ?
61 480 0005	TANVILLE / PRIEURE DU GAST, EGLISE SAINT PIERRE, NONLOIN DES VILLAGES / DE L'ETRE RAGAINR ET DU GRILLE, SUR UNE EMINENCE DOMINANT L / église, prieuré / Moyen-âge classique
61 480 0006	TANVILLE / Chemin de Maure, voie Le Mans-Caen / Carrefour Croix de Médavy, Le Gast, l'Etre Ragaine / voie / Gallo-romain