

Direction régionale
des affaires culturelles
Site de Poitiers

La Préfète de la région Nouvelle-Aquitaine,
Préfète de la zone de défense et de sécurité Sud-ouest,
Préfète de la Gironde

ARRÊTÉ N° AZ.2019.79.0028
portant définition de zones de présomption de prescription archéologique
pour la commune de Châtillon-sur-Thouet (Deux-Sèvres)

VU le code du patrimoine, notamment son livre V, article L.522-5, et sa partie réglementaire, articles R.523-6 à R.523-8 ;

VU le code de l'urbanisme, et notamment l'article R.425-31 ;

VU le décret n°2004-374 du 29 avril 2004 modifié relatif aux pouvoirs des préfets, à l'organisation et à l'action des services de l'État dans les régions et départements ;

VU l'avis de la commission territoriale de la recherche archéologique du Sud-ouest en date du 17 octobre 2017 ;

CONSIDÉRANT les éléments de connaissance du patrimoine archéologique sur le territoire de la commune de **CHÂTILLON-SUR-THOUE (Deux-Sèvres)** actuellement recensés dans la base de données relative au patrimoine archéologique de la direction régionale des affaires culturelles de Nouvelle-Aquitaine ;

Sur proposition du directeur régional des affaires culturelles ;

ARRÊTE

ARTICLE 1 :

Les parcelles comprises à l'intérieur des périmètres définis sur les plans annexés au présent arrêté et dont les vestiges sont répertoriés ci-dessous constituent pour la commune de Châtillon-sur-Thouet les zones géographiques prévues aux articles L.522-5 et R.523-6 du code du patrimoine.

Liste des zones de présomption de prescription archéologique :

- 1 – Zone A : quartiers des Quatre Moulins et de La Maison Dieux ;
- 2 – Zone B : quartiers de La Clairelle, des Touches Hautes, de Sainte Anne et de La Boulaie ;
- 3 – Zone C : commune de Châtillon-sur-Thouet (hors Zones A et B).

ARTICLE 2 :

Le préfet de région (direction régionale des affaires culturelles, service régional de l'archéologie, site de Bordeaux – 54 rue Magendie 33074 Bordeaux cedex) devra être saisi conformément aux dispositions prévues par le 1^{er} alinéa de l'article R. 523-4 du code du patrimoine de tous les dossiers de demande listés ci-dessous et compris dans les zones définies à l'article 1, sans seuil de superficie :

- Les travaux dont la réalisation est subordonnée à un permis de construire, de démolir ou d'aménager en application des articles L. 421-1 et suivants du code de l'urbanisme ;
- Les dossiers de réalisation de zone d'aménagement concerté en application des articles R. 311-7 et suivants du même code.

ARTICLE 3 :

Lorsqu'ils portent sur des parcelles situées à l'intérieur du périmètre des zones définies à l'article 1, la déclaration préalable auprès du préfet de région (direction régionale des affaires culturelles, service régional de l'archéologie, site de Bordeaux – 54 rue Magendie 33074 Bordeaux cedex) effectuée par le propriétaire du terrain ou par la personne qui projette d'exécuter l'un des travaux définis à l'article R. 523-5 du code du patrimoine, à savoir :

- Les travaux d'affouillement, de nivellement ou d'exhaussement de sol liés à des opérations d'aménagement ;
- Les travaux de préparation de sol ou de plantation d'arbres ou de vignes, d'arrachage ou de destruction de souches ou de vignes ;
- Les travaux de création de retenues d'eau ou de canaux d'irrigation.

interviendra, selon les seuils de superficie et de profondeur définis aux 1^{er} et 4^e alinéa de ce même article à savoir :

- Dans la zone A : (quartiers des Quatre Moulins et de La Maison Dieux) toutes les demandes de permis de construire, d'aménager et de démolir, de décision de réalisation de Zone d'Aménagement Concerté devront être transmises au préfet de région (Direction régionale des affaires culturelles, service régional de l'archéologie, 102 Grand-Rue, 86020 Poitiers Cedex) pour instruction et prescriptions archéologiques éventuelles ;
- Dans les zones B : (quartiers de La Clairelle, des Touches Hautes, de Sainte Anne et de La Boulaie) les demandes de permis de construire, d'aménager et de démolir, de décision de réalisation de Zone d'Aménagement Concerté devront être transmises au préfet de région (Direction régionale des affaires culturelles, service régional de l'archéologie) pour instruction et prescriptions archéologiques éventuelles lorsque la surface des terrains d'assiette est supérieure à 1 000 m² ;
- Dans la zone C : (commune de Châtillon-sur-Thouet hors des zones A et B) les demandes de permis de construire, d'aménager et de démolir, de décision de réalisation de Zone d'Aménagement Concerté devront être transmises au préfet de région (Direction régionale des affaires culturelles, service régional de l'archéologie) pour instruction et prescriptions archéologiques éventuelles lorsque la surface des terrains d'assiette est supérieure à 10 000 m².

ARTICLE 4 :

Le présent arrêté est exécutoire à compter de sa publication au recueil des actes administratifs de la préfecture de la région Nouvelle-Aquitaine.

ARTICLE 5 :

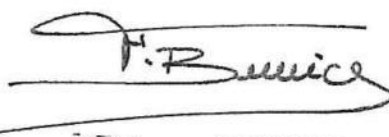
Le présent arrêté et ses annexes seront tenus à disposition du public à la mairie de Parthenay et à la direction régionale des affaires culturelles de Nouvelle-Aquitaine, service régional de l'archéologie, site de Poitiers.

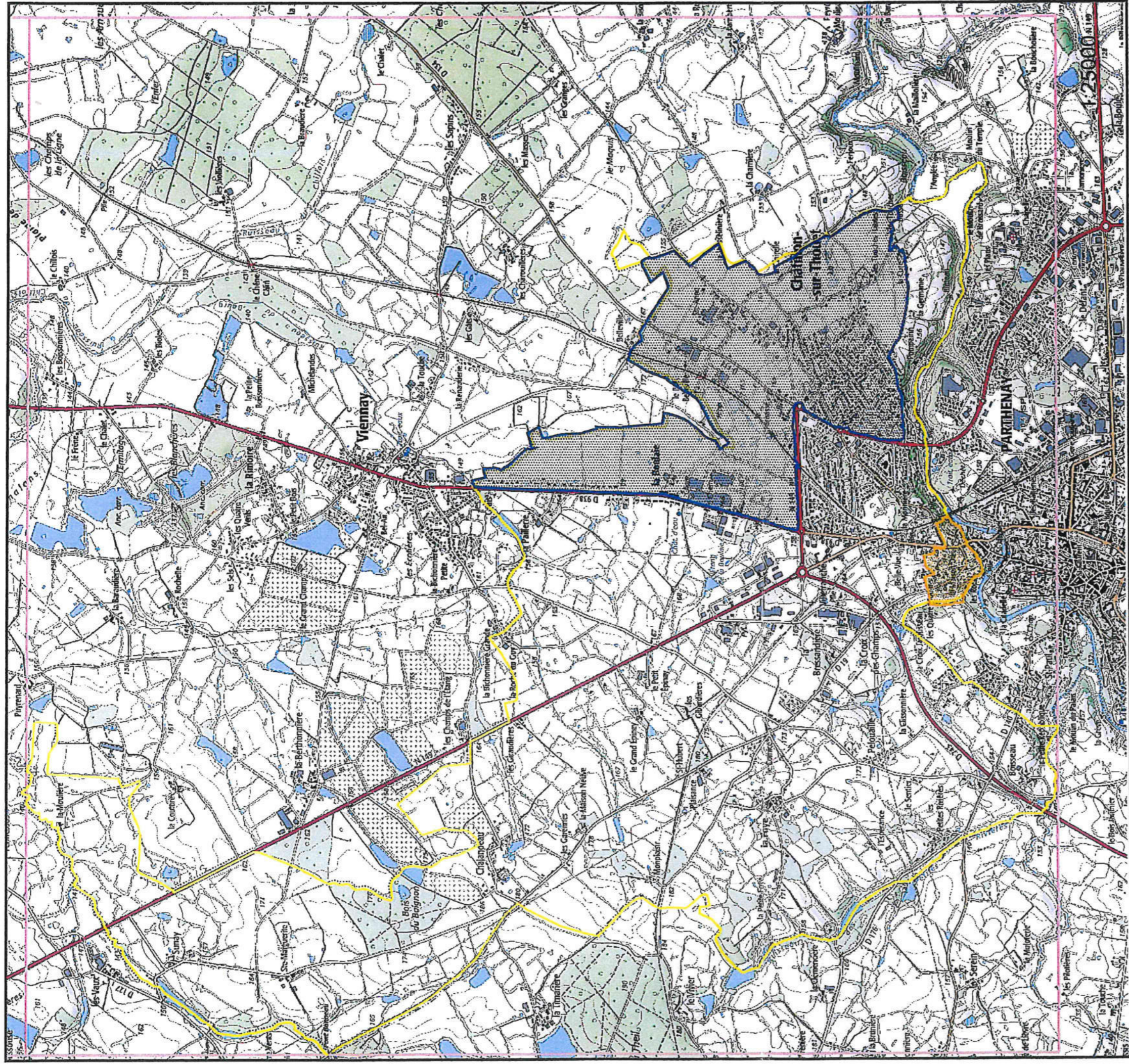
ARTICLE 6 :

Le préfet des Deux-Sèvres, le directeur régional des affaires culturelles, le directeur départemental des territoires des Deux-Sèvres, le président de la communauté de communes Parthenay-Gâtine et le maire de Châtillon-sur-Thouet sont chargés chacun en ce qui le concerne de l'exécution du présent arrêté qui sera publié au recueil des actes administratifs de la préfecture de la région Nouvelle-Aquitaine et affiché en mairie de Châtillon-sur-Thouet pendant un mois à compter de sa réception.

Fait à Poitiers, le 12 7 JAN 2020

La Préfète de Région


Fabienne BUCCIO








Feuille 1/1



Préfecture de la Région NOUVELLE-AQUITAINE

Direction régionale des affaires culturelles
Service régional de l'archéologie

Document graphique annexé à l'arrêté définissant
les zones géographiques au regard de l'archéologie
préventive (livre V du Code du Patrimoine)

-  Zone de saisine A [tout dossier]
-  Seuil B [supérieur à 1 000 m²]
-  Seuil C [supérieur à 10 000m²]
-  Carroriage
-  Limite administrative

Seuil communal général : supérieur à 30 000 m² [en dehors des zones indiquées ci-dessus]



Châtillon-sur-Thouet 79 080

Date : 12.7 JAN. 2020

La Préfecture de la Région Nouvelle-Aquitaine

F. P. Fabrice Pébèsio

Direction régionale
des affaires culturelles
Site de Poitiers

La Préfète de la région Nouvelle-Aquitaine,
Préfète de la zone de défense et de sécurité Sud-ouest,
Préfète de la Gironde

ARRÊTÉ N° AZ.2019.79.0026
portant définition de zones de présomption de prescription archéologique
pour la commune de Parthenay (Deux-Sèvres)

VU le code du patrimoine, notamment son livre V, article L.522-5, et sa partie réglementaire, articles R.523-6 à R.523-8 ;

VU le code de l'urbanisme, et notamment l'article R.425-31 ;

VU le décret n°2004-374 du 29 avril 2004 modifié relatif aux pouvoirs des préfets, à l'organisation et à l'action des services de l'État dans les régions et départements ;

VU l'avis de la commission territoriale de la recherche archéologique du Sud-ouest en date du 17 octobre 2017 ;

CONSIDÉRANT les éléments de connaissance du patrimoine archéologique sur le territoire de la commune de **PARTHENAY (Deux-Sèvres)** actuellement recensés dans la base de données relative au patrimoine archéologique de la direction régionale des affaires culturelles de Nouvelle-Aquitaine ;
Sur proposition du directeur régional des affaires culturelles ;

ARRÊTE

ARTICLE 1 :

Les parcelles comprises à l'intérieur des périmètres définis sur les plans annexés au présent arrêté et dont les vestiges sont répertoriés ci-dessous constituent pour la commune de Parthenay les zones géographiques prévues aux articles L.522-5 et R.523-6 du code du patrimoine.

Liste des zones de présomption de prescription archéologique :

- 1 – Zone A : centre ville ;
- 2 – Zone B : zone industrielle de la Chauvelière et Parthenay le Vieux ;
- 3 – Zone C : commune de Parthenay (hors Zones A et B).

ARTICLE 2 :

Le préfet de région (direction régionale des affaires culturelles, service régional de l'archéologie, site de Bordeaux – 54 rue Magendie 33074 Bordeaux cedex) devra être saisi conformément aux dispositions prévues par le 1^{er} alinéa de l'article R. 523-4 du code du patrimoine de tous les dossiers de demande listés ci-dessous et compris dans les zones définies à l'article 1, sans seuil de superficie :

- les travaux dont la réalisation est subordonnée à un permis de construire, de démolir ou d'aménager en application des articles L. 421-1 et suivants du code de l'urbanisme ;
- les dossiers de réalisation de zone d'aménagement concerté en application des articles R. 311-7 et suivants du même code.

ARTICLE 3 :

Lorsqu'ils portent sur des parcelles situées à l'intérieur du périmètre des zones définies à l'article 1, la déclaration préalable auprès du préfet de région (direction régionale des affaires culturelles, service régional de l'archéologie, site de Bordeaux – 54 rue Magendie 33074 Bordeaux cedex) effectuée par le propriétaire du terrain ou par la personne qui projette d'exécuter l'un des travaux définis à l'article R. 523-5 du code du patrimoine, à savoir :

- les travaux d'affouillement, de nivellement ou d'exhaussement de sol liés à des opérations d'aménagement ;

- les travaux de préparation de sol ou de plantation d'arbres ou de vignes, d'arrachage ou de destruction de souches ou de vignes ;
- les travaux de création de retenues d'eau ou de canaux d'irrigation.

interviendra, selon les seuils de superficie et de profondeur définis aux 1^{er} et 4^e alinéa de ce même article à savoir :

- Dans la zone A : (centre ville et périphérie de la ville médiévale et moderne) toutes les demandes de permis de construire, d'aménager et de démolir, de décision de réalisation de Zone d'Aménagement Concerté devront être transmises au préfet de région (Direction régionale des affaires culturelles, service régional de l'archéologie, 102 Grand-Rue, 86020 Poitiers Cedex) pour instruction et prescriptions archéologiques éventuelles ;
- Dans les zones B : (zone industrielle de la Chauvelière et Parthenay le Vieux) les demandes de permis de construire, d'aménager et de démolir, de décision de réalisation de Zone d'Aménagement Concerté devront être transmises au préfet de région (Direction régionale des affaires culturelles, service régional de l'archéologie) pour instruction et prescriptions archéologiques éventuelles lorsque la surface des terrains d'assiette est supérieure à 1 000 m² ;
- Dans la zone C : (commune de Parthenay hors des zones A et B) les demandes de permis de construire, d'aménager et de démolir, de décision de réalisation de Zone d'Aménagement Concerté devront être transmises au préfet de région (Direction régionale des affaires culturelles, service régional de l'archéologie) pour instruction et prescriptions archéologiques éventuelles lorsque la surface des terrains d'assiette est supérieure à 10 000 m².

ARTICLE 4 :

Le présent arrêté est exécutoire à compter de sa publication au recueil des actes administratifs de la préfecture de la région Nouvelle-Aquitaine.

ARTICLE 5 :

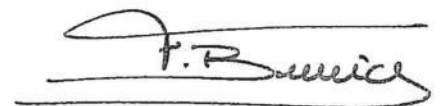
Le présent arrêté et ses annexes seront tenus à disposition du public à la mairie de Parthenay et à la direction régionale des affaires culturelles de Nouvelle-Aquitaine, service régional de l'archéologie, site de Poitiers.

ARTICLE 6 :

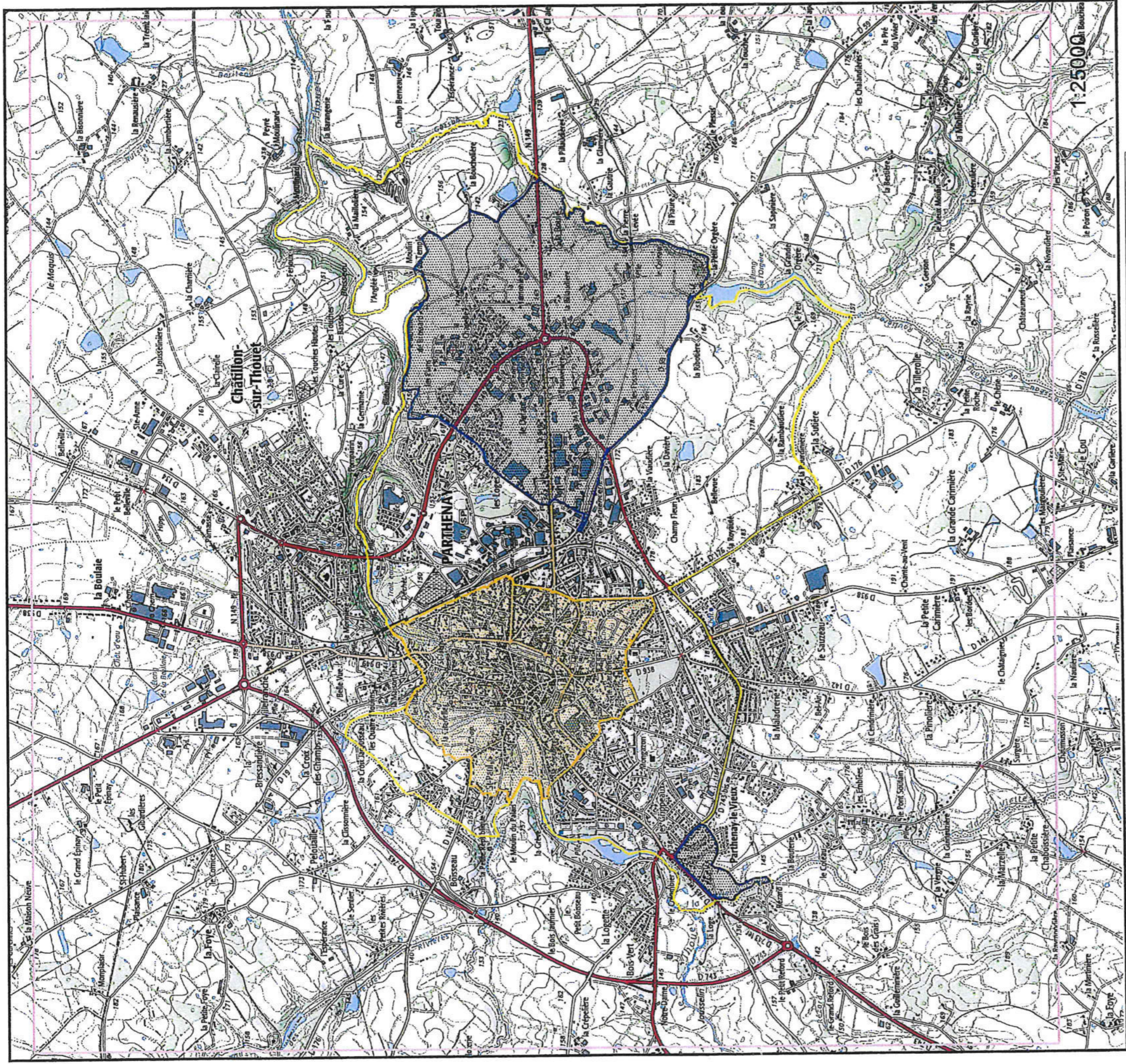
Le préfet des Deux-Sèvres, le directeur régional des affaires culturelles, le directeur départemental des territoires des Deux-Sèvres, le président de la communauté de communes Parthenay-Gâtine et le maire de Parthenay sont chargés chacun en ce qui le concerne de l'exécution du présent arrêté qui sera publié au recueil des actes administratifs de la préfecture de la région Nouvelle-Aquitaine et affiché en mairie de Parthenay pendant un mois à compter de sa réception.

Fait à Poitiers, le 12 7 JAN 2020

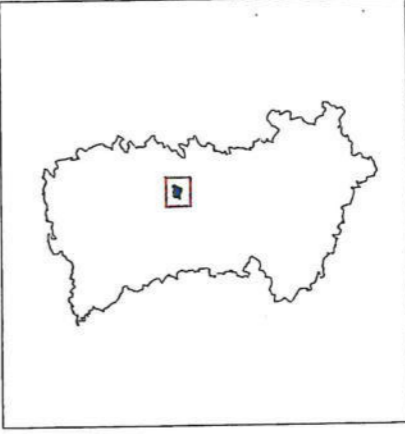
La Préfète de Région








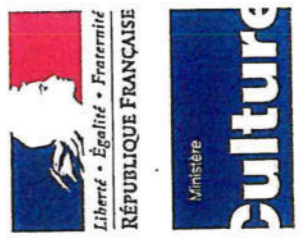
Fabienne BUCCIO



Feuille 1/1



-  Zone de saisine A [tout dossier]
-  Seuil B [supérieur à 1 000 m²]
-  Seuil C [supérieur à 10 000m²]
-  Carroriage
-  Limite administrative



Préfecture de la Région NOUVELLE-AQUITAINE
 Direction régionale des affaires culturelles
 Service régional de l'archéologie

Document graphique annexé à l'arrêté définissant les zones géographiques au regard de l'archéologie préventive (livre V du Code du Patrimoine)

Parthenay 79 202

Date : 12.7 JAN. 2020
 La Préfecture de la Région Nouvelle-Aquitaine

F. R. Bucci
Fabienne BUCCIO

Seuil communal général : supérieur à 30 000 m² [en dehors des zones indiquées ci-dessus]

Direction régionale
des affaires culturelles
Site de Poitiers

La Préfète de la région Nouvelle-Aquitaine,
Préfète de la zone de défense et de sécurité Sud-ouest,
Préfète de la Gironde

ARRÊTÉ N° AZ.2019.79.0027
portant définition de zones de présomption de prescription archéologique
pour la commune de Pompaire (Deux-Sèvres)

VU le code du patrimoine, notamment son livre V, article L.522-5, et sa partie réglementaire, articles R.523-6 à R.523-8 ;

VU le code de l'urbanisme, et notamment l'article R.425-31 ;

VU le décret n°2004-374 du 29 avril 2004 modifié relatif aux pouvoirs des préfets, à l'organisation et à l'action des services de l'État dans les régions et départements ;

VU l'avis de la commission territoriale de la recherche archéologique du Sud-ouest en date du 17 octobre 2017 ;

CONSIDÉRANT les éléments de connaissance du patrimoine archéologique sur le territoire de la commune de **POMPAIRE (Deux-Sèvres)** actuellement recensés dans la base de données relative au patrimoine archéologique de la direction régionale des affaires culturelles de Nouvelle-Aquitaine ;

Sur proposition du directeur régional des affaires culturelles ;

ARRÊTE

ARTICLE 1 :

Les parcelles comprises à l'intérieur des périmètres définis sur les plans annexés au présent arrêté et dont les vestiges sont répertoriés ci-dessous constituent pour la commune de Pompaire les zones géographiques prévues aux articles L.522-5 et R.523-6 du code du patrimoine.

Liste des zones de présomption de prescription archéologique :

- 1 – Zone A : centre ville et périphérie
- 2 – Zone B : Parthenay le Vieux
- 3 – Zone C : commune de Pompaire (hors Zones A et B)

ARTICLE 2 :

Le préfet de région (direction régionale des affaires culturelles, service régional de l'archéologie, site de Bordeaux – 54 rue Magendie 33074 Bordeaux cedex) devra être saisi conformément aux dispositions prévues par le 1^{er} alinéa de l'article R. 523-4 du code du patrimoine de tous les dossiers de demande listés ci-dessous et compris dans les zones définies à l'article 1, sans seuil de superficie :

- les travaux dont la réalisation est subordonnée à un permis de construire, de démolir ou d'aménager en application des articles L. 421-1 et suivants du code de l'urbanisme ;
- les dossiers de réalisation de zone d'aménagement concerté en application des articles R. 311-7 et suivants du même code.

ARTICLE 3 :

Lorsqu'ils portent sur des parcelles situées à l'intérieur du périmètre des zones définies à l'article 1, la déclaration préalable auprès du préfet de région (direction régionale des affaires culturelles, service régional de l'archéologie, site de Bordeaux – 54 rue Magendie 33074 Bordeaux cedex) effectuée par le propriétaire du terrain ou par la personne qui projette d'exécuter l'un des travaux définis à l'article R. 523-5 du code du patrimoine, à savoir :

- * Les travaux d'affouillement, de nivellement ou d'exhaussement de sol liés à des opérations d'aménagement ;

- * Les travaux de préparation de sol ou de plantation d'arbres ou de vignes, d'arrachage ou de destruction de souches ou de vignes ;
- * Les travaux de création de retenues d'eau ou de canaux d'irrigation.

interviendra, selon les seuils de superficie et de profondeur définis aux 1^{er} et 4^e alinéa de ce même article à savoir :

- * Dans la zone A : (centre ville et périphérie) toutes les demandes de permis de construire, d'aménager et de démolir, de décision de réalisation de Zone d'Aménagement Concerté devront être transmises au préfet de région (Direction régionale des affaires culturelles, service régional de l'archéologie, 102 Grand-Rue, 86020 Poitiers Cedex) pour instruction et prescriptions archéologiques éventuelles ;
- * Dans les zones B : (Parthenay le Vieux) les demandes de permis de construire, d'aménager et de démolir, de décision de réalisation de Zone d'Aménagement Concerté devront être transmises au préfet de région (Direction régionale des affaires culturelles, service régional de l'archéologie) pour instruction et prescriptions archéologiques éventuelles lorsque la surface des terrains d'assiette est supérieure à 1 000 m².
- * Dans la zone C : (commune de Pompaire hors des zones A et B) les demandes de permis de construire, d'aménager et de démolir, de décision de réalisation de Zone d'Aménagement Concerté devront être transmises au préfet de région (Direction régionale des affaires culturelles, service régional de l'archéologie) pour instruction et prescriptions archéologiques éventuelles lorsque la surface des terrains d'assiette est supérieure à 10 000 m².

ARTICLE 4 :

Le présent arrêté est exécutoire à compter de sa publication au recueil des actes administratifs de la préfecture de la région Nouvelle-Aquitaine.

ARTICLE 5 :

Le présent arrêté et ses annexes seront tenus à disposition du public à la mairie de Pompaire et à la direction régionale des affaires culturelles de Nouvelle-Aquitaine, service régional de l'archéologie, site de Poitiers.

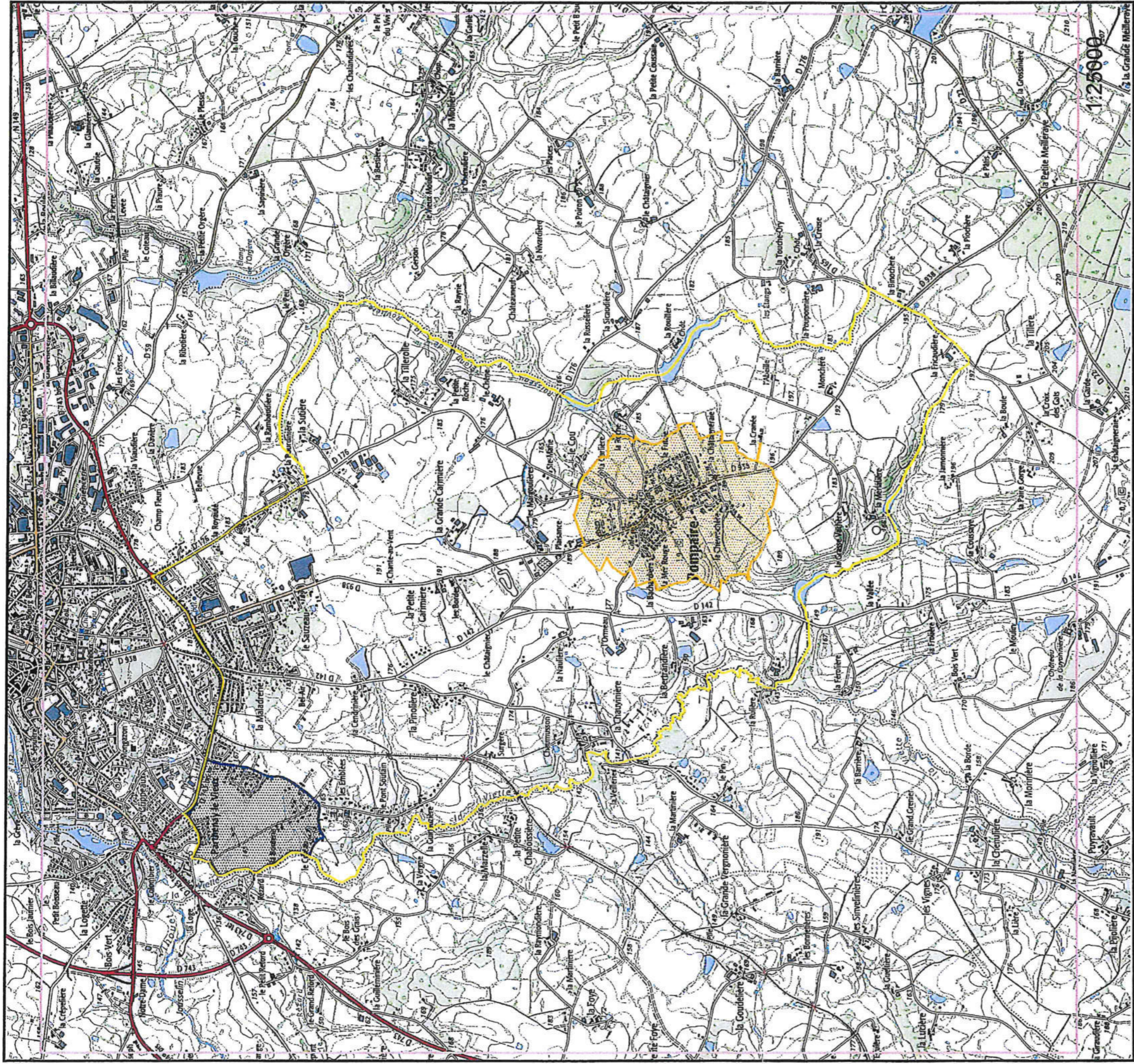
ARTICLE 6 :

Le préfet des Deux-Sèvres, le directeur régional des affaires culturelles, le directeur départemental des territoires des Deux-Sèvres, le président de la communauté de communes Parthenay-Gâtine et le maire de Pompaire sont chargés chacun en ce qui le concerne de l'exécution du présent arrêté qui sera publié au recueil des actes administratifs de la préfecture de la région Nouvelle-Aquitaine et affiché en mairie de Pompaire pendant un mois à compter de sa réception.

Fait à Poitiers, le 17 JAN. 2020

La Préfète de Région


Fabienne BUCCIO



Feuille 1/1



Pompaire 79 213

Date : 12.7 JAN. 2021

Le Préfète de la Région Nouvelle-Aquitaine

F. Buicco

Fabienne BUCCIO

Fonds cartographiques : © IGN Paris - BD_Carto © 2011 / scan 25 © 2011






Tout droit de reproduction soumis à l'accord de l'Institut Géographique National



Préfecture de la Région NOUVELLE-AQUITAINE

Direction régionale des affaires culturelles
Service régional de l'archéologie

Document graphique annexé à l'arrêté définissant
les zones géographiques au regard de l'archéologie
préventive (livre V du Code du Patrimoine)

-  Zone de saisine A [tout dossier]
-  Carroyage
-  Seuil B [supérieur à 1 000 m²]
-  Limite administrative
-  Seuil C [supérieur à 10 000m²]

Seuil communal général : supérieur à 30 000 m² [en dehors des zones indiquées ci-dessus]

Réalisé sous ArcView 3.3, BD Patriarche (données juillet 2018) DRAC/SRA



Département :

DEUX-SEVRES

Commune :

ADILLY

Code national de l'EA	Nom de la commune	Lieu dit carte IGN	Début d'attribution chronologique	Vestiges
2012504	ADILLY	Bourg	Moyen-âge classique	cimetière
2012504	ADILLY	Bourg	Moyen-âge classique	église
2012504	ADILLY	Bourg	Moyen-âge classique	inhumation
2026641	ADILLY	La Saulaie ou Les Auzelières ?	Gallo-romain	butte
2026641	ADILLY	La Saulaie ou Les Auzelières ?	Gallo-romain	ferrier
2026641	ADILLY	La Saulaie ou Les Auzelières ?	Gallo-romain	traitement du minéral
2027373	ADILLY	La Saulaie	Epoque indéterminée	ferrier
2027374	ADILLY	Le Gachabot	Epoque indéterminée	ferrier
2031299	ADILLY	La Cordiniere	Epoque indéterminée	anomalie
2031359	ADILLY	La Cordiniere	Epoque indéterminée	enceinte
2031359	ADILLY	La Cordiniere	Epoque indéterminée	fossé
2031359	ADILLY	La Cordiniere	Epoque indéterminée	parcellaire



Département :

DEUX-SEVRES

Commune :

ALLONNE

Code national de l'EA	Nom de la commune	Lieu dit carte IGN	Début d'attribution chronologique	Vestiges
2014134	ALLONNE	Chemin Chaussée	Gallo-romain	voie
2014135	ALLONNE	Bourg	Moyen-âge	cimetière
2014135	ALLONNE	Bourg	Moyen-âge	inhumation
2014136	ALLONNE	La Garde	Moyen-âge	motte castrale
2020817	ALLONNE	Bourg	Moyen-âge classique	église
2031320	ALLONNE	Les Bordes	Epoque indéterminée	enceinte
2031320	ALLONNE	Les Bordes	Epoque indéterminée	fossé
2031320	ALLONNE	Les Bordes	Epoque indéterminée	parcellaire
206561	ALLONNE	L'Abbaye	Moyen-âge	monastère



Département :

DEUX-SEVRES

Commune :

AMAILLOUX

Code national de l'EA	Nom de la commune	Lieu dit carte IGN	Début d'attribution chronologique	Vestiges
201079	AMAILLOUX	Le Grand Cormier, Sainte Marie	Gallo-romain	bâtiment
201170	AMAILLOUX	Champ de la Croix, Bujourdin	Gallo-romain	villa
201281	AMAILLOUX	La Genière	Gallo-romain	bâtiment
201282	AMAILLOUX	Les Baillargeaux	Gallo-romain	villa
201283	AMAILLOUX	Bois du Rocher et Brouin	Gallo-romain	villa
201284	AMAILLOUX	Les Chateliers, La Boula	Epoque indéterminée	enceinte
201285	AMAILLOUX	Les Arondelles, Le Bois Vigneau	Gallo-romain	bâtiment
201286	AMAILLOUX	Le Pinier	Gallo-romain	voie
201311	AMAILLOUX	La Bruère	Gallo-romain	bâtiment
2014580	AMAILLOUX	Bourg	Moyen-âge classique	église
2014580	AMAILLOUX	Bourg	Moyen-âge classique	prieuré
2014581	AMAILLOUX	Tennessee	Moyen-âge classique	chapelle
2014581	AMAILLOUX	Tennessee	Moyen-âge classique	château fort
2014582	AMAILLOUX	Fougerit	Bas moyen-âge	château fort
2018705	AMAILLOUX	La Genière	Epoque indéterminée	enclos
2018706	AMAILLOUX	Les Baillargeaux	Moyen-âge classique	souterrain
2025658	AMAILLOUX	Le Terrier	Haut moyen-âge	fosse

2025658	AMAILLOUX	Le Terrier	Haut moyen-âge	fossé
2025658	AMAILLOUX	Le Terrier	Haut moyen-âge	nécropole
2025658	AMAILLOUX	Le Terrier	Haut moyen-âge	sarcophage
2027375	AMAILLOUX	Jussay	Epoque indéterminée	ferrier
2031322	AMAILLOUX	Bois Bouquet	Epoque indéterminée	enceinte
2031322	AMAILLOUX	Bois Bouquet	Epoque indéterminée	fossé
2031324	AMAILLOUX	Croix de Belle	Age du bronze	enclos
2031324	AMAILLOUX	Croix de Belle	Age du bronze	nécropole
2031328	AMAILLOUX	La Sabliere	Néolithique	enceinte
2031328	AMAILLOUX	La Sabliere	Néolithique	fossé
203950	AMAILLOUX	Bourg, Salle polyvalente	Gallo-romain	construction
20935	AMAILLOUX	Culognes	Gallo-romain	bâtiment



Département :

DEUX-SEVRES

Commune :

AUBIGNY

Code national de l'EA	Nom de la commune	Lieu dit carte IGN	Début d'attribution chronologique	Vestiges
2027376	AUBIGNY	Les Laviettes	Gallo-romain	ferrier
2027377	AUBIGNY	Près du bourg d'Aubigny	Gallo-romain	ferrier
2029332	AUBIGNY	Bois de l'Allier	Epoque moderne	ferrier
2029332	AUBIGNY	Bois de l'Allier	Epoque moderne	traitement du minerais
206386	AUBIGNY	Senay	Epoque indéterminée	enceinte
206386	AUBIGNY	Senay	Epoque indéterminée	enclos



Département :

DEUX-SEVRES

Commune :

AZAY-SUR-THOUET

Code national de l'EA	Nom de la commune	Lieu dit carte IGN	Début d'attribution chronologique	Vestiges
201129	AZAY-SUR-THOUET	La Bufferie	Paléolithique	atelier de taille
2015341	AZAY-SUR-THOUET	Bourg	Moyen-âge	cimetière
2015341	AZAY-SUR-THOUET	Bourg	Moyen-âge	église
2015341	AZAY-SUR-THOUET	Bourg	Moyen-âge	inhumation
2031378	AZAY-SUR-THOUET	La Quintardiere	Epoque indéterminée	enceinte
2031378	AZAY-SUR-THOUET	La Quintardiere	Epoque indéterminée	fossé
2031378	AZAY-SUR-THOUET	La Quintardiere	Epoque indéterminée	parcellaire
2031381	AZAY-SUR-THOUET	La Sicaudiere	Age du bronze	enclos
2031381	AZAY-SUR-THOUET	La Sicaudiere	Age du bronze	nécropole
2031381	AZAY-SUR-THOUET	La Sicaudiere	Age du bronze	parcellaire
2031384	AZAY-SUR-THOUET	La Petite Verdoisiere	Age du bronze	enclos
2031384	AZAY-SUR-THOUET	La Petite Verdoisiere	Age du bronze	nécropole
2031647	AZAY-SUR-THOUET	L'Etablerie	Epoque contemporaine	moulin à eau
2031660	AZAY-SUR-THOUET	Russelière	Epoque moderne	moulin à eau
203992	AZAY-SUR-THOUET	La Trebesse	Bas moyen-âge	chapelle
205984	AZAY-SUR-THOUET	L'Ecutadière	Moyen-âge	village



Département :

DEUX-SEVRES

Commune :

LA CHAPELLE-BERTRAND

Code national de l'EA	Nom de la commune	Lieu dit carte IGN	Début d'attribution chronologique	Vestiges
2014586	LA CHAPELLE-BERTRAND	Bourg	Moyen-âge	église
2014586	LA CHAPELLE-BERTRAND	Bourg	Moyen-âge	prieuré
2014587	LA CHAPELLE-BERTRAND	Bourg	Bas moyen-âge	château fort
2014588	LA CHAPELLE-BERTRAND	La Roulière	Bas moyen-âge	château fort
2014589	LA CHAPELLE-BERTRAND	La Touche Ory	Bas moyen-âge	château fort
2020888	LA CHAPELLE-BERTRAND	La Roulière	Bas moyen-âge	chapelle
2031476	LA CHAPELLE-BERTRAND	Le Vivier	Age du bronze	enceinte
2031476	LA CHAPELLE-BERTRAND	Le Vivier	Age du bronze	fossé
2031476	LA CHAPELLE-BERTRAND	Le Vivier	Age du bronze	parcellaire



Département :

DEUX-SEVRES

Commune :

COUTIERES

Code national de l'EA	Nom de la commune	Lieu dit carte IGN	Début d'attribution chronologique	Vestiges
2012196	COUTIERES	La Tritière	Moyen-âge classique	manoir
2012197	COUTIERES	Grands Bonshommes	Moyen-âge classique	prieuré
2012198	COUTIERES	Bourg	Moyen-âge classique	église
2012199	COUTIERES	La Bourie	Moyen-âge classique	château fort
2012200	COUTIERES	La Pagerie	Moyen-âge classique	cimetière
2012200	COUTIERES	La Pagerie	Moyen-âge classique	église
2012200	COUTIERES	La Pagerie	Moyen-âge classique	inhumation
2031557	COUTIERES	Bois Cenis	Age du bronze	enclos



Département :

DEUX-SEVRES

Commune :

CHATILLON-SUR-THOUET

Code national de l'EA	Nom de la commune	Lieu dit carte IGN	Début d'attribution chronologique	Vestiges
2010101	CHATILLON-SUR-THOUET	La Paillerie	Gallo-romain	bâtiment
201270	CHATILLON-SUR-THOUET	Bourg	Haut moyen-âge	église
2019137	CHATILLON-SUR-THOUET	Maison-Dieu	Moyen-âge classique	prieuré
2019138	CHATILLON-SUR-THOUET	Maison-Dieu	Moyen-âge classique	hôpital
2019276	CHATILLON-SUR-THOUET	Pompairin	Epoque moderne	moulin à eau
2020051	CHATILLON-SUR-THOUET	La Paillerie ; La Boulaie	Age du bronze	division de l'espace
2020051	CHATILLON-SUR-THOUET	La Paillerie ; La Boulaie	Age du bronze	enceinte
2020051	CHATILLON-SUR-THOUET	La Paillerie ; La Boulaie	Age du bronze	enclos
2020051	CHATILLON-SUR-THOUET	La Paillerie ; La Boulaie	Age du bronze	fosse
2020052	CHATILLON-SUR-THOUET	La Paillerie	Epoque indéterminée	trou de poteau
2023947	CHATILLON-SUR-THOUET	La Clissonnière	Second Age du fer	occupation
2023947	CHATILLON-SUR-THOUET	La Clissonnière	Second Age du fer	trou de poteau
2030093	CHATILLON-SUR-THOUET	Les Giraudières	Age du bronze	enclos
2030093	CHATILLON-SUR-THOUET	Les Giraudières	Age du bronze	nécropole
2030094	CHATILLON-SUR-THOUET	La Boulaie	Epoque indéterminée	division de l'espace
2030094	CHATILLON-SUR-THOUET	La Boulaie	Epoque indéterminée	enceinte
2030094	CHATILLON-SUR-THOUET	La Boulaie	Epoque indéterminée	fossé

203469	CHATILLON-SUR-THOUET	Sunay	Moyen-âge classique	village
203470	CHATILLON-SUR-THOUET	Rouget	Moyen-âge classique	moulin à eau
203471	CHATILLON-SUR-THOUET	Maison-Dieu	Moyen-âge classique	église
203472	CHATILLON-SUR-THOUET	Chalandeau	Bas moyen-âge	demeure
203473	CHATILLON-SUR-THOUET	Bressandière	Bas moyen-âge	espace fortifié
204574	CHATILLON-SUR-THOUET	Pompairin	Epoque moderne	demeure

Code national de l'EA	Nom de la commune	Lieu dit carte IGN	Début d'attribution chronologique	Vestiges
203470	PARTHENAY	Rouget	Moyen-âge classique	moulin à eau

Code national de l'EA	Nom de la commune	Lieu dit carte IGN	Début d'attribution chronologique	Vestiges
2030093	VIENNAY	Les Giraudières	Age du bronze	enclos
2030093	VIENNAY	Les Giraudières	Age du bronze	nécropole



Département :

DEUX-SEVRES

Commune :

DOUX

Code national de l'EA	Nom de la commune	Lieu dit carte IGN	Début d'attribution chronologique	Vestiges
203047	DOUX	CROIX SAINT MARTIN	Haut moyen-âge	architecture commémorative
2031559	DOUX	Les Ormeaux	Époque indéterminée	fossé
2031560	DOUX	Notre Dame des Champs	Époque indéterminée	fossé



Département :

DEUX-SEVRES

Commune :

FENERY

Code national de l'EA	Nom de la commune	Lieu dit carte IGN	Début d'attribution chronologique	Vestiges
2031584	FENERY	Bertette	Age du bronze	fossés (réseau de)
2031585	FENERY	Jappeloup	Age du bronze	enclos
2031586	FENERY	La Ménardière	Age du bronze	enclos



Département :

DEUX-SEVRES

Commune :

FOMPERRON

Code national de l'EA	Nom de la commune	Lieu dit carte IGN	Début d'attribution chronologique	Vestiges
2019776	FOMPERRON	Les Chateliers	Bas moyen-âge	bâtiment
202122	FOMPERRON	BOURG	Gallo-romain	atelier de terre cuite
2022098	FOMPERRON	La Petite Matière	Gallo-romain	bâtiment
2026339	FOMPERRON	La Ferrière	Epoque indéterminée	mine
2031594	FOMPERRON	Le Marchais ouest	Age du bronze	enclos
20635	FOMPERRON	LE MARCHAIS	Gallo-romain	construction
20637	FOMPERRON	LA GIBAUDIERE	Epoque indéterminée	canalisation
20637	FOMPERRON	LA GIBAUDIERE	Epoque indéterminée	eau et hydraulique
208279	FOMPERRON	Les Chateliers	Moyen-âge classique	monastère



Département :

DEUX-SEVRES

Commune :

LES FORGES

Code national de l'EA	Nom de la commune	Lieu dit carte IGN	Début d'attribution chronologique	Vestiges
2031599	LES FORGES	Les Plaines	Age du bronze	enclos



Département :

DEUX-SEVRES

Commune :

GOURGE

Code national de l'EA	Nom de la commune	Lieu dit carte IGN	Début d'attribution chronologique	Vestiges
2010065	GOURGE	Chemin St-Hilaire	Gallo-romain	voie
201082	GOURGE	La Chaussée	Moyen-âge classique	manoir
201132	GOURGE	Chateauroux	Gallo-romain	construction
201133	GOURGE	Plessis Rouget	Gallo-romain	bâtiment
201134	GOURGE	La Plaine du Moulin à Vent	Gallo-romain	puits funéraire
201134	GOURGE	La Plaine du Moulin à Vent	Gallo-romain	secteur d'agglomération
201135	GOURGE	L'Auduzière, Le Cimetière, Les Galeries	Gallo-romain	souterrain
201136	GOURGE	La Vilette et la Carte	Gallo-romain	bâtiment
201136	GOURGE	La Vilette et la Carte	Gallo-romain	canalisation
201136	GOURGE	La Vilette et la Carte	Gallo-romain	habitat
201136	GOURGE	La Vilette et la Carte	Gallo-romain	hypocauste
201137	GOURGE	Les Casterons, Plaine Robin, Champ de la Vigne, Les Levées	Gallo-romain	villa
201138	GOURGE	Le Mont d'or	Gallo-romain	bâtiment
2011400	GOURGE	Plaine du Moulin à Vent	Gallo-romain	agglomération secondaire
2011400	GOURGE	Plaine du Moulin à Vent	Gallo-romain	bâtiment
2011401	GOURGE	Plaine du Moulin à Vent	Gallo-romain	construction
201177	GOURGE	Bourg	Moyen-âge classique	église

201178	GOURGE	La Chaussée, Les Prés des Fougères	Gallo-romain	fosse
201179	GOURGE	Pont de Puyléron	Epoque indéterminée	pont
2013224	GOURGE	Boussin	Néolithique	éperon barré
2013225	GOURGE	Vernoux	Epoque indéterminée	gué
2013225	GOURGE	Vernoux	Epoque indéterminée	parcellaire
2014142	GOURGE	Le Progrès	Epoque indéterminée	fosse
2017827	GOURGE	Le Bourg ouest, La Pointe de Gourgé	Gallo-romain	fosse
2017827	GOURGE	Le Bourg ouest, La Pointe de Gourgé	Gallo-romain	fossés (réseau de)
2017827	GOURGE	Le Bourg ouest, La Pointe de Gourgé	Gallo-romain	funéraire
2017827	GOURGE	Le Bourg ouest, La Pointe de Gourgé	Gallo-romain	habitat
2017827	GOURGE	Le Bourg ouest, La Pointe de Gourgé	Gallo-romain	trous de poteau (ensemble de)
2018672	GOURGE	L'Auduzière, Le Cimetière, Les Galeries	Gallo-romain	bâtiment
2018673	GOURGE	L'Auduzière, Le Cimetière, Les Galeries	Epoque indéterminée	fontaine
2018675	GOURGE	La Villette et la Carte	Moyen-âge classique	souterrain
2018692	GOURGE	Bourg	Moyen-âge classique	cimetière
2018692	GOURGE	Bourg	Moyen-âge classique	inhumation
2018693	GOURGE	Bourg	Moyen-âge classique	prieuré
2021487	GOURGE	Le Moulin Neuf	Gallo-romain	théâtre
2021488	GOURGE	Bourg Est	Haut-empire	fanum
2021488	GOURGE	Bourg Est	Haut-empire	fosse
2021488	GOURGE	Bourg Est	Haut-empire	fossé
2021488	GOURGE	Bourg Est	Haut-empire	habitat groupé
2021488	GOURGE	Bourg Est	Haut-empire	mur

2021488	GOURGE	Bourg Est	Haut-empire	trous de poteau (ensemble de)
2021712	GOURGE	La Fujon	Epoque indéterminée	souterrain
2024121	GOURGE	rue de l'Archère	Haut-empire	fosse
2024121	GOURGE	rue de l'Archère	Haut-empire	occupation
2026247	GOURGE	Les Sapins - Le Chalet	Epoque indéterminée	traitement du minerai
2026248	GOURGE	Les Sapins - Le Chalet	Epoque indéterminée	traitement du minerai
2026249	GOURGE	Les Sapins	Epoque indéterminée	traitement du minerai
2026254	GOURGE	Les sapins de la mare	Epoque indéterminée	
2027099	GOURGE	Fief de la Croix à l'ouest de la RD 137	Gallo-romain	mur
2027100	GOURGE	Fief de la Croix à l'est de la RD 137	Gallo-romain	fossé
2027101	GOURGE	Bourg - chemin de Saint-Hilaire	Gallo-romain	mur
2027102	GOURGE	Plaine du Moulin à Vent	Gallo-romain	fossé
2027102	GOURGE	Plaine du Moulin à Vent	Gallo-romain	mur
2027405	GOURGE	Bellebouche - Les Prés de la Lande	Epoque indéterminée	ferrier
2027406	GOURGE	Bellebouche - Les Prés de la Lande	Epoque indéterminée	ferrier
2027407	GOURGE	Verrine - Plaine de Saint-Martin	Epoque indéterminée	ferrier
2030223	GOURGE	Le Mont d'Or sud	Age du bronze	enceinte
2030223	GOURGE	Le Mont d'Or sud	Age du bronze	enclos
2030223	GOURGE	Le Mont d'Or sud	Age du bronze	fossé
2033353	GOURGE	La Croix Poireau	Gallo-romain	cave
2033353	GOURGE	La Croix Poireau	Gallo-romain	escalier
2033353	GOURGE	La Croix Poireau	Gallo-romain	habitat
204024	GOURGE	Le Gué de Fleix	Gallo-romain	gué

204337	GOURGE	Bonnevault	Gallo-romain	dépôt monétaire
204338	GOURGE	Orfeuille	Bas moyen-âge	château fort
204339	GOURGE	Les Ardémènes	Gallo-romain	bâtiment
204340	GOURGE	Vernoux, Plaine de la Chavêche	Epoque indéterminée	habitat
206399	GOURGE	Le Bois de Frêne, Le Pont	Age du bronze	enclos
208263	GOURGE	La Lande	Moyen-âge classique	commanderie
20932	GOURGE	La Carte	Néolithique	dolmen
20950	GOURGE	Bellebouche	Néolithique	occupation



Département :

DEUX-SEVRES

Commune :

LAGEON

Code national de l'EA	Nom de la commune	Lieu dit carte IGN	Début d'attribution chronologique	Vestiges
201059	LAGEON	Les Champs de l'Allier	Epoque indéterminée	enclos
201180	LAGEON	Planche de Valmy	Gallo-romain	gué
201181	LAGEON	Le Bas Mazere	Gallo-romain	bâtiment
2014583	LAGEON	Boissière	Gallo-romain	mur
2020885	LAGEON	Boissière	Moyen-âge	cimetière
2020885	LAGEON	Boissière	Moyen-âge	inhumation
2020886	LAGEON	Boissière	Moyen-âge classique	église
2020887	LAGEON	Boissière	Moyen-âge classique	prieuré
2026250	LAGEON	Les Brandes	Epoque indéterminée	traitement du minerais
2030244	LAGEON	Les Landes	Age du bronze	enceinte
2030244	LAGEON	Les Landes	Age du bronze	fossé
2030246	LAGEON	Plaine des Rivaux	Age du bronze	enclos
2030246	LAGEON	Plaine des Rivaux	Age du bronze	nécropole



Département :

DEUX-SEVRES

Commune :

LHOUMOIS

Code national de l'EA	Nom de la commune	Lieu dit carte IGN	Début d'attribution chronologique	Vestiges
2010079	LHOUMOIS	Plaine des Bouillons / Bouillon ouest	Age du bronze	fossé
201046	LHOUMOIS	Etang Charbonneau	Gallo-romain	bâtiment
201183	LHOUMOIS	La calandrie	Gallo-romain	bâtiment
2011903	LHOUMOIS	La Roche Faton	Moyen-âge	château fort
2011904	LHOUMOIS	Etang d'Artebouc, La Grange	Moyen-âge	bâtiment
2011905	LHOUMOIS	La Grange	Moyen-âge	parcellaire
2011905	LHOUMOIS	La Grange	Moyen-âge	voie
201315	LHOUMOIS	Motte de Leigné	Moyen-âge classique	château fort
201315	LHOUMOIS	Motte de Leigné	Moyen-âge classique	motte castrale
201315	LHOUMOIS	Motte de Leigné	Moyen-âge classique	mur
2026251	LHOUMOIS	Le bois d'Herisson	Moyen-âge	atelier de potier
2026251	LHOUMOIS	Le bois d'Herisson	Moyen-âge	occupation
2029334	LHOUMOIS	Les Champs de la Mine	Gallo-romain	aménagement indéterminé
2029334	LHOUMOIS	Les Champs de la Mine	Gallo-romain	occupation
2030270	LHOUMOIS	Lhoumois nord-est	Age du bronze	enceinte
2030270	LHOUMOIS	Lhoumois nord-est	Age du bronze	fossé
204359	LHOUMOIS	Bourg	Gallo-romain	villa

208277	LHOUMOIS		Gallo-romain	gué
--------	----------	--	--------------	-----



Département :

DEUX-SEVRES

Commune :

MENIGOUTE

Code national de l'EA	Nom de la commune	Lieu dit carte IGN	Début d'attribution chronologique	Vestiges
2010256	MENIGOUTE	La Bourronnière	Paléolithique supérieur final	occupation
2010257	MENIGOUTE	La Brouinière	Mésolithique	occupation
2010258	MENIGOUTE	L'Aurière	Paléolithique moyen	occupation
2010259	MENIGOUTE	La Boutinière	Mésolithique	occupation
2011267	MENIGOUTE	Bois Pouvreau	Paléolithique supérieur final	occupation
2011986	MENIGOUTE	La Blanchardière, Les terres de la Blanchardière	Epoque indéterminée	occupation
2011987	MENIGOUTE	La Guérinière, Les Naidés, Les Prés des Ventés	Epoque indéterminée	occupation
2014978	MENIGOUTE		Gallo-romain	voie
2014979	MENIGOUTE	La Barre	Moyen-âge classique	château fort
2014980	MENIGOUTE	Bourg	Moyen-âge classique	église
2014981	MENIGOUTE	Bourg	Bas moyen-âge	église
2014982	MENIGOUTE	Bois Pouvreau	Moyen-âge classique	moulin à eau
2014983	MENIGOUTE	La Tesserie	Gallo-romain	villa
2014984	MENIGOUTE	Bourg	Bas moyen-âge	architecture religieuse
2014984	MENIGOUTE	Bourg	Bas moyen-âge	cloître
2014985	MENIGOUTE	Bourg	Bas moyen-âge	enceinte
2014986	MENIGOUTE	Bourg	Bas moyen-âge	cimetière

2014986	MENIGOUTE	Bourg	Bas moyen-âge	inhumation
2014987	MENIGOUTE	Bourg	Bas moyen-âge	architecture religieuse
2014987	MENIGOUTE	Bourg	Bas moyen-âge	habitat
2014988	MENIGOUTE	La Chaussée Rompue	Bas moyen-âge	barrage
2014989	MENIGOUTE	Brouinière	Bas moyen-âge	château fort
2014990	MENIGOUTE	La Roche Lezay	Bas moyen-âge	château fort
2020073	MENIGOUTE	La Bourronnière	Mésolithique	occupation
2020074	MENIGOUTE	La Bourronnière	Néolithique	occupation
2020075	MENIGOUTE	L'Aurière	Mésolithique	occupation
2020361	MENIGOUTE	Bois Pouvreau	Néolithique final	occupation
2020960	MENIGOUTE	Bourg	Bas moyen-âge	église
2020961	MENIGOUTE	Bourg	Bas moyen-âge	cimetière
2020961	MENIGOUTE	Bourg	Bas moyen-âge	inhumation
204473	MENIGOUTE	La Poterie, La Barre	Epoque moderne	atelier de terre cuite
204474	MENIGOUTE	Bois Pouvreau	Moyen-âge classique	château fort
204475	MENIGOUTE	La Guérinière	Bas moyen-âge	atelier de terre cuite
204476	MENIGOUTE	Bourg	Epoque moderne	chapelle
204476	MENIGOUTE	Bourg	Epoque moderne	hôpital
20927	MENIGOUTE	Châtaignier Morin	Epoque indéterminée	tumulus
20928	MENIGOUTE	Le Châtaignier Morin	Age du bronze moyen	dépôt



Département :

DEUX-SEVRES

Commune :

OROUX

Code national de l'EA	Nom de la commune	Lieu dit carte IGN	Début d'attribution chronologique	Vestiges
2018389	OROUX	Maurivet	Moyen-âge classique	château fort
2018390	OROUX	Bourg	Moyen-âge classique	église
2027413	OROUX	Le Sable	Moyen-âge	ferrier
2027414	OROUX		Epoque indéterminée	
2030403	OROUX	Bas des Vignes	Age du bronze	enceinte
2030403	OROUX	Bas des Vignes	Age du bronze	fossé



Département :

DEUX-SEVRES

Commune :

PARTHENAY

Code national de l'EA	Nom de la commune	Lieu dit carte IGN	Début d'attribution chronologique	Vestiges
2010183	PARTHENAY	La Citadelle	Moyen-âge classique	enceinte
2010183	PARTHENAY	La Citadelle	Moyen-âge classique	tour
2010184	PARTHENAY	Maladrerie	Moyen-âge	cimetière
2010184	PARTHENAY	Maladrerie	Moyen-âge	inhumation
2010185	PARTHENAY	Rue Saint-François	Epoque moderne	atelier de terre cuite
2010186	PARTHENAY	Château	Moyen-âge	moulin à eau
2010187	PARTHENAY	Château	Moyen-âge	souterrain
2010188	PARTHENAY	Château	Moyen-âge	barbacane
2014195	PARTHENAY	Les Loges	Epoque indéterminée	mur
2014841	PARTHENAY	Rue Lavoisier	Moyen-âge	motte castrale
2014889	PARTHENAY	Château	Moyen-âge classique	tour d'habitation
2015768	PARTHENAY	Château	Moyen-âge classique	enceinte
2015768	PARTHENAY	Château	Moyen-âge classique	tour
2016698	PARTHENAY	30, rue Grande	Paléolithique	occupation
2017103	PARTHENAY	La Chapelle	Epoque moderne	chapelle
2017781	PARTHENAY	Champ Fichet	Epoque indéterminée	
2018966	PARTHENAY	Rue du Sépulchre et rue du général Allard	Moyen-âge classique	église

2018967	PARTHENAY	Rue du Sépulchre et rue du général Allard	Epoque moderne	cimetière
2018967	PARTHENAY	Rue du Sépulchre et rue du général Allard	Epoque moderne	inhumation
2018990	PARTHENAY	Place du Château	Bas moyen-âge	édifice fortifié
2018991	PARTHENAY	Place du Château	Bas moyen-âge	pont
2019142	PARTHENAY	La Citadelle	Moyen-âge classique	enceinte
2019142	PARTHENAY	La Citadelle	Moyen-âge classique	tour
2019143	PARTHENAY	Quartier Saint-Jean	Moyen-âge classique	architecture religieuse
2019143	PARTHENAY	Quartier Saint-Jean	Moyen-âge classique	habitat
2019144	PARTHENAY	Quartier Saint-Jean	Moyen-âge classique	chapelle
2019145	PARTHENAY	Quartier Saint-Jean	Epoque moderne	cimetière
2019145	PARTHENAY	Quartier Saint-Jean	Epoque moderne	inhumation
2019146	PARTHENAY	Quartier Saint-Jean	Epoque moderne	chapelle
2019147	PARTHENAY	La Citadelle	Moyen-âge classique	bâtiment
2019147	PARTHENAY	La Citadelle	Moyen-âge classique	église
2019148	PARTHENAY		Epoque moderne	cimetière
2019148	PARTHENAY		Epoque moderne	inhumation
2019149	PARTHENAY	Faubourg Saint-Paul	Moyen-âge classique	église
2019150	PARTHENAY	Quartier Saint-Jean	Moyen-âge classique	cimetière
2019150	PARTHENAY	Quartier Saint-Jean	Moyen-âge classique	inhumation
2019151	PARTHENAY	Quartier Saint-Jean	Moyen-âge classique	église
2019152	PARTHENAY	La Citadelle	Moyen-âge classique	église
2019153	PARTHENAY	La Citadelle	Epoque moderne	cimetière
2019153	PARTHENAY	La Citadelle	Epoque moderne	inhumation

2019154	PARTHENAY	La Citadelle	Epoque moderne	couvent
2019155	PARTHENAY	Parthenay Le Vieux	Moyen-âge classique	église
2019156	PARTHENAY	Parthenay Le Vieux	Moyen-âge classique	prieuré
2019371	PARTHENAY	La Prée	Moyen-âge classique	enceinte
2019371	PARTHENAY	La Prée	Moyen-âge classique	tour
2019372	PARTHENAY		Moyen-âge classique	enceinte
2019373	PARTHENAY		Moyen-âge classique	enceinte
2019373	PARTHENAY		Moyen-âge classique	tour
2019374	PARTHENAY	Enceinte urbaine	Moyen-âge classique	enceinte
2019375	PARTHENAY	Enceinte urbaine	Moyen-âge classique	enceinte
2019375	PARTHENAY	Enceinte urbaine	Moyen-âge classique	tour
2019376	PARTHENAY	Le Rosaire	Bas moyen-âge	chapelle
2019377	PARTHENAY	Château	Moyen-âge classique	enceinte
2019377	PARTHENAY	Château	Moyen-âge classique	tour
2019492	PARTHENAY	Quartier de la Porte Saint-Jacques	Moyen-âge classique	enceinte
2019493	PARTHENAY	Quartier de la Porte Saint-Jacques	Bas moyen-âge	économie
2019494	PARTHENAY	Quartier de la Porte Saint-Jacques	Bas moyen-âge	habitat
2019495	PARTHENAY	Quartier de la Porte Saint-Jacques	Epoque contemporaine	four
2019764	PARTHENAY	Château	Moyen-âge classique	enceinte
2019764	PARTHENAY	Château	Moyen-âge classique	tour
2019765	PARTHENAY	Château	Bas moyen-âge	enceinte
2019766	PARTHENAY	Château	Bas moyen-âge	enceinte
2019766	PARTHENAY	Château	Bas moyen-âge	tour

2020058	PARTHENAY	Maladrerie	Moyen-âge classique	léproserie
2020059	PARTHENAY	Château	Moyen-âge classique	enceinte
2020060	PARTHENAY	Château	Bas moyen-âge	enceinte
202107	PARTHENAY	Rue du Sépulchre et rue du général Allard	Moyen-âge	cimetière
202107	PARTHENAY	Rue du Sépulchre et rue du général Allard	Moyen-âge	inhumation
202271	PARTHENAY	Place du Château	Moyen-âge classique	enceinte
202271	PARTHENAY	Place du Château	Moyen-âge classique	tour
2024088	PARTHENAY	Bourg, salle d'apparat et caserne Férolle	Moyen-âge	bâtiment
2025039	PARTHENAY	Les Terres rouges	Premier Age du fer	exploitation agricole
2025039	PARTHENAY	Les Terres rouges	Premier Age du fer	fosse
2025039	PARTHENAY	Les Terres rouges	Premier Age du fer	foyer
2025039	PARTHENAY	Les Terres rouges	Premier Age du fer	trous de poteau (ensemble de)
2025707	PARTHENAY		Moyen-âge	mur
2026371	PARTHENAY	38 rue du Sépulcre	Epoque indéterminée	
2026372	PARTHENAY	Dans le Thouet au niveau de la Porte Saint -Jacques	Moyen-âge	occupation
2027586	PARTHENAY	quartier Saint-Paul - rue de la Foye	Haut moyen-âge	
2027587	PARTHENAY	quartier Saint-Paul - rue de la Foye	Epoque indéterminée	extraction
2028955	PARTHENAY	Place du 8 mai 1945	Moyen-âge	enceinte urbaine
2028955	PARTHENAY	Place du 8 mai 1945	Moyen-âge	fossé
2029114	PARTHENAY	Boulevard de Meilleraye	Epoque indéterminée	mur
2029114	PARTHENAY	Boulevard de Meilleraye	Epoque indéterminée	occupation
2029115	PARTHENAY	rive du Thouet	Bas moyen-âge	moulin à eau
2031650	PARTHENAY	Brossard	Epoque moderne	moulin à eau

2033414	PARTHENAY	Rue Ernest Perochon	Epoque contemporaine	architecture militaire
2033414	PARTHENAY	Rue Ernest Perochon	Epoque contemporaine	bâtiment
2033414	PARTHENAY	Rue Ernest Perochon	Epoque contemporaine	camp militaire
203498	PARTHENAY		Moyen-âge classique	cimetière
203498	PARTHENAY		Moyen-âge classique	église
203498	PARTHENAY		Moyen-âge classique	inhumation
203499	PARTHENAY	La Citadelle	Moyen-âge	habitat
203499	PARTHENAY	La Citadelle	Moyen-âge	latrines
203500	PARTHENAY	Le Château	Bas moyen-âge	espace fortifié
203500	PARTHENAY	Le Château	Bas moyen-âge	fossé
203501	PARTHENAY	Quartier Saint-Jean	Moyen-âge	cimetière
203501	PARTHENAY	Quartier Saint-Jean	Moyen-âge	inhumation
203502	PARTHENAY	La Citadelle	Moyen-âge classique	cimetière
203502	PARTHENAY	La Citadelle	Moyen-âge classique	fosse
203502	PARTHENAY	La Citadelle	Moyen-âge classique	inhumation
203503	PARTHENAY		Moyen-âge classique	église
203504	PARTHENAY	Faubourg Saint-Paul	Moyen-âge	prieuré
203505	PARTHENAY	Quartier Saint-Jean	Moyen-âge	ossuaire
203506	PARTHENAY	La Citadelle	Moyen-âge	cimetière
203506	PARTHENAY	La Citadelle	Moyen-âge	inhumation
203507	PARTHENAY	Rue Vau Saint-Jacques	Bas moyen-âge	chapelle
203508	PARTHENAY	La Citadelle	Moyen-âge classique	enceinte
203508	PARTHENAY	La Citadelle	Moyen-âge classique	tour

203509	PARTHENAY	Château	Moyen-âge classique	enceinte
203509	PARTHENAY	Château	Moyen-âge classique	tour
203510	PARTHENAY	Parthenay Le Vieux	Haut moyen-âge	cimetière
203510	PARTHENAY	Parthenay Le Vieux	Haut moyen-âge	inhumation
204379	PARTHENAY	Le Château	Moyen-âge classique	château fort
204380	PARTHENAY	La Citadelle	Moyen-âge classique	enceinte
204381	PARTHENAY	L'Enceinte urbaine	Moyen-âge classique	enceinte
205240	PARTHENAY	Citadelle	Moyen-âge classique	enceinte
205240	PARTHENAY	Citadelle	Moyen-âge classique	tour
205241	PARTHENAY	Citadelle	Moyen-âge classique	enceinte
205241	PARTHENAY	Citadelle	Moyen-âge classique	tour
205242	PARTHENAY	Citadelle	Moyen-âge	enceinte
205242	PARTHENAY	Citadelle	Moyen-âge	tour
205243	PARTHENAY	Place de la Mairie	Moyen-âge classique	chapelle
205244	PARTHENAY	Hotel Dieu, Saint-Jacques	Epoque moderne	habitat
205245	PARTHENAY	L'enceinte urbaine	Moyen-âge classique	enceinte
205245	PARTHENAY	L'enceinte urbaine	Moyen-âge classique	tour
205246	PARTHENAY	La Prée	Moyen-âge	enceinte
205247	PARTHENAY	Enceinte urbaine	Moyen-âge classique	enceinte
205247	PARTHENAY	Enceinte urbaine	Moyen-âge classique	porte
205248	PARTHENAY	Boulevard de Meilleraye	Moyen-âge	enceinte
205248	PARTHENAY	Boulevard de Meilleraye	Moyen-âge	tour
205249	PARTHENAY		Moyen-âge	barbacane

205250	PARTHENAY	Enceinte urbaine	Moyen-âge classique	enceinte
205250	PARTHENAY	Enceinte urbaine	Moyen-âge classique	porte
205251	PARTHENAY	Le Rosaire	Moyen-âge classique	cimetière
205251	PARTHENAY	Le Rosaire	Moyen-âge classique	inhumation
205252	PARTHENAY	Le Marchioux	Epoque moderne	chapelle
205252	PARTHENAY	Le Marchioux	Epoque moderne	couvent
205252	PARTHENAY	Le Marchioux	Epoque moderne	inhumation
205252	PARTHENAY	Le Marchioux	Epoque moderne	mur
205253	PARTHENAY	Château	Moyen-âge classique	enceinte
205253	PARTHENAY	Château	Moyen-âge classique	tour
205254	PARTHENAY	Citadelle	Moyen-âge classique	enceinte
205254	PARTHENAY	Citadelle	Moyen-âge classique	porte
205255	PARTHENAY	Citadelle	Moyen-âge classique	halle
206245	PARTHENAY	Quartier de la Porte Saint-Jacques	Haut moyen-âge	habitat
208237	PARTHENAY	Château	Moyen-âge classique	enceinte
208238	PARTHENAY	Rue Louis Aragon	Moyen-âge	enceinte
209069	PARTHENAY	Bourg	Moyen-âge classique	rue
209069	PARTHENAY	Bourg	Moyen-âge classique	secteur d'agglomération
209239	PARTHENAY	51/53, boulevard de Meilleraye	Moyen-âge classique	enceinte
209239	PARTHENAY	51/53, boulevard de Meilleraye	Moyen-âge classique	tour



Département :

DEUX-SEVRES

Commune :

LA PEYRATTE

Code national de l'EA	Nom de la commune	Lieu dit carte IGN	Début d'attribution chronologique	Vestiges
2010070	LA PEYRATTE	Payré	Moyen-âge classique	château fort
201182	LA PEYRATTE	Etang d'Artebouc	Gallo-romain	bâtiment
2011929	LA PEYRATTE	La Futaie St Jean	Gallo-romain	construction
2013872	LA PEYRATTE	Payré	Epoque indéterminée	souterrain
2014574	LA PEYRATTE	Bourg	Moyen-âge classique	église
2020046	LA PEYRATTE	Payré	Moyen-âge classique	cimetière
2020046	LA PEYRATTE	Payré	Moyen-âge classique	inhumation
2020047	LA PEYRATTE	Payré	Moyen-âge classique	chapelle
2020882	LA PEYRATTE	Bourg	Moyen-âge classique	cimetière
2020882	LA PEYRATTE	Bourg	Moyen-âge classique	inhumation
2020883	LA PEYRATTE	Bourg	Moyen-âge classique	prieuré
2023579	LA PEYRATTE	La Petite Foye	Age du fer	fosse
2023579	LA PEYRATTE	La Petite Foye	Age du fer	occupation
2023580	LA PEYRATTE	La Petite Foye	Moyen-âge classique	bâtiment
2023580	LA PEYRATTE	La Petite Foye	Moyen-âge classique	fosse
2023580	LA PEYRATTE	La Petite Foye	Moyen-âge classique	fossés (réseau de)
2023580	LA PEYRATTE	La Petite Foye	Moyen-âge classique	four

2023580	LA PEYRATTE	La Petite Foye	Moyen-âge classique	habitat
2023580	LA PEYRATTE	La Petite Foye	Moyen-âge classique	production métallurgique
2023643	LA PEYRATTE	La Pionnière	Moyen-âge	atelier de potier
2026255	LA PEYRATTE	La Petite Foye	Haut-empire	traitement du minerai
2027415	LA PEYRATTE	La Quintarderie	Epoque indéterminée	charbonnière
2027415	LA PEYRATTE	La Quintarderie	Epoque indéterminée	ferrier
2027416	LA PEYRATTE	La Gauvre	Epoque indéterminée	charbonnière
2027416	LA PEYRATTE	La Gauvre	Epoque indéterminée	ferrier
2030431	LA PEYRATTE	La Lambertièrre est	Paléolithique	enceinte
2030431	LA PEYRATTE	La Lambertièrre est	Paléolithique	fossé
2030433	LA PEYRATTE	La Verrerie nord-ouest	Age du bronze	enceinte
2030433	LA PEYRATTE	La Verrerie nord-ouest	Age du bronze	fossé
2030437	LA PEYRATTE	Le Petit Boisdran	Age du bronze	enclos
2030437	LA PEYRATTE	Le Petit Boisdran	Age du bronze	espace funéraire
2031662	LA PEYRATTE	Le Puyrouleau	Epoque moderne	moulin à eau
2031663	LA PEYRATTE	Le Pont	Epoque moderne	moulin à eau
2031664	LA PEYRATTE	Forge à Fer	Epoque moderne	forge
2031664	LA PEYRATTE	Forge à Fer	Epoque moderne	moulin à eau
204067	LA PEYRATTE	La Forge à Fer	Moyen-âge	ferrier
20934	LA PEYRATTE	Etang des Gaillards	Paléolithique ancien	atelier de taille



Département :

DEUX-SEVRES

Commune :

POMPAIRE

Code national de l'EA	Nom de la commune	Lieu dit carte IGN	Début d'attribution chronologique	Vestiges
2014162	POMPAIRE	Viette	Age du bronze	enclos
2019136	POMPAIRE	Bourg	Moyen-âge classique	église
2025873	POMPAIRE	La Garlière	Epoque indéterminée	fosse
2030010	POMPAIRE	La Cranée	Gallo-romain	bâtiment
2030010	POMPAIRE	La Cranée	Gallo-romain	occupation
2030451	POMPAIRE	Le Chêne	Age du bronze	enceinte
2030451	POMPAIRE	Le Chêne	Age du bronze	fossé
203462	POMPAIRE	Bourg	Moyen-âge classique	cimetière
203462	POMPAIRE	Bourg	Moyen-âge classique	inhumation
203463	POMPAIRE	Tillerolle	Moyen-âge	maison
203464	POMPAIRE	Chaumusson	Moyen-âge	maison
203465	POMPAIRE	Maladrerie	Moyen-âge	léproserie



Département :

DEUX-SEVRES

Commune :

POUGNE-HERISSON

Code national de l'EA	Nom de la commune	Lieu dit carte IGN	Début d'attribution chronologique	Vestiges
2010121	POUGNE-HERISSON	Hérisson	Moyen-âge classique	église
2010122	POUGNE-HERISSON	Pougné	Moyen-âge classique	église
2010123	POUGNE-HERISSON	Hérisson	Moyen-âge classique	église
2019803	POUGNE-HERISSON	Herisson	Bas moyen-âge	demeure
2030453	POUGNE-HERISSON	La Fillonnière	Epoque indéterminée	fossé
2030457	POUGNE-HERISSON	La Limonière	Age du bronze	enceinte
2030457	POUGNE-HERISSON	La Limonière	Age du bronze	fossé
2030458	POUGNE-HERISSON	La Belle Etoile	Epoque indéterminée	fossé
2030460	POUGNE-HERISSON	Les Brosses	Epoque indéterminée	anomalie
2030460	POUGNE-HERISSON	Les Brosses	Epoque indéterminée	puits à eau
208472	POUGNE-HERISSON	Herisson	Moyen-âge classique	château fort
208638	POUGNE-HERISSON	Herisson	Epoque indéterminée	silo
208638	POUGNE-HERISSON	Herisson	Epoque indéterminée	souterrain



Département :

DEUX-SEVRES

Commune :

PRESSIGNY

Code national de l'EA	Nom de la commune	Lieu dit carte IGN	Début d'attribution chronologique	Vestiges
2010120	PRESSIGNY	Le Fouilloux	Néolithique	tumulus
201038	PRESSIGNY	Le Fouilloux ; La Pierre levee	Age du bronze	enclos
201038	PRESSIGNY	Le Fouilloux ; La Pierre levee	Age du bronze	espace funéraire
201099	PRESSIGNY	Plaine de La Carte	Age du bronze	enceinte
201099	PRESSIGNY	Plaine de La Carte	Age du bronze	fossé
201099	PRESSIGNY	Plaine de La Carte	Age du bronze	parcellaire
2011919	PRESSIGNY	Le Porteau	Moyen-âge	château fort
201268	PRESSIGNY	Les Châteliers/les Vallées	Epoque indéterminée	éperon barré
201268	PRESSIGNY	Les Châteliers/les Vallées	Epoque indéterminée	puits à eau
201269	PRESSIGNY	Montbazin/Le Vallerai	Gallo-romain	construction
2013218	PRESSIGNY	Ruisseau des Echasses	Moyen-âge	bâtiment
2013219	PRESSIGNY	Jarzay	Age du bronze	enclos
2013219	PRESSIGNY	Jarzay	Age du bronze	parcellaire
2026256	PRESSIGNY	Le Parc du Porteau	Epoque indéterminée	traitement du minéral
2030014	PRESSIGNY	Ru des Echasses	Gallo-romain	bâtiment
2030014	PRESSIGNY	Ru des Echasses	Gallo-romain	occupation
2030472	PRESSIGNY	Guinegaud	Age du bronze	enceinte

2030472	PRESSIGNY	Guinegaud	Age du bronze	fossé
206383	PRESSIGNY	Le Fouilloux	Néolithique	enclos



Département :

DEUX-SEVRES

Commune :

REFFANNES

Code national de l'EA	Nom de la commune	Lieu dit carte IGN	Début d'attribution chronologique	Vestiges
2026257	REFFANNES	Forêt de la Saisine	Epoque indéterminée	traitement du minerais
2026341	REFFANNES	Forêt de la Saisine	Epoque indéterminée	amas
2026341	REFFANNES	Forêt de la Saisine	Epoque indéterminée	charbonnière
2026342	REFFANNES	Forêt de la Saisine	Epoque indéterminée	fosse
2026342	REFFANNES	Forêt de la Saisine	Epoque indéterminée	mine
2027418	REFFANNES	Chantebuzin - le Chêne aux Boeufs	Epoque indéterminée	ferrier
2027419	REFFANNES	Chantebuzin - Le Chêne aux Boeufs	Moyen-âge	ferrier
2027420	REFFANNES	Chantebuzin - Forêt de la Saisine	Epoque indéterminée	ferrier
2027421	REFFANNES	Chantebuzin - Forêt de la Saisine	Epoque indéterminée	ferrier
2027422	REFFANNES	Chantebuzin - Forêt de la Saisine	Epoque indéterminée	ferrier
2027423	REFFANNES	Chantebuzin - Forêt de la Saisine	Epoque indéterminée	charbonnière
2027423	REFFANNES	Chantebuzin - Forêt de la Saisine	Epoque indéterminée	ferrier
2027424	REFFANNES	Chantebuzin - Forêt de la Saisine	Epoque indéterminée	charbonnière
2027424	REFFANNES	Chantebuzin - Forêt de la Saisine	Epoque indéterminée	ferrier



Département :

DEUX-SEVRES

Commune :

SAINT-AUBIN-LE-CLOUD

Code national de l'EA	Nom de la commune	Lieu dit carte IGN	Début d'attribution chronologique	Vestiges
2027425	SAINT-AUBIN-LE-CLOUD	La Timarière	Epoque indéterminée	charbonnière
2027425	SAINT-AUBIN-LE-CLOUD	La Timarière	Epoque indéterminée	ferrier
2027426	SAINT-AUBIN-LE-CLOUD	La Timarière	Epoque indéterminée	charbonnière
2027426	SAINT-AUBIN-LE-CLOUD	La Timarière	Epoque indéterminée	ferrier
2030567	SAINT-AUBIN-LE-CLOUD	La Sapinière	Age du bronze	enceinte
2030567	SAINT-AUBIN-LE-CLOUD	La Sapinière	Age du bronze	fossé
2030567	SAINT-AUBIN-LE-CLOUD	La Sapinière	Age du bronze	parcellaire
2030569	SAINT-AUBIN-LE-CLOUD	Plaisance	Age du bronze	enceinte
2030569	SAINT-AUBIN-LE-CLOUD	Plaisance	Age du bronze	fossé
2030570	SAINT-AUBIN-LE-CLOUD	Pont Bonneau	Age du bronze	enceinte
2030570	SAINT-AUBIN-LE-CLOUD	Pont Bonneau	Age du bronze	fossé
204652	SAINT-AUBIN-LE-CLOUD	CHAMP DU CHATEAU	Gallo-romain	campement
204653	SAINT-AUBIN-LE-CLOUD	BOURG	Moyen-âge classique	architecture religieuse
204654	SAINT-AUBIN-LE-CLOUD	LE THEIL	Moyen-âge classique	château fort
204655	SAINT-AUBIN-LE-CLOUD	BOISDER	Moyen-âge classique	maison
204656	SAINT-AUBIN-LE-CLOUD	LA GROSSETIERE	Epoque moderne	maison
204657	SAINT-AUBIN-LE-CLOUD	LA POUSSARDIERE	Bas moyen-âge	maison



Département :

DEUX-SEVRES

Commune :

SAINT-GERMIER

Code national de l'EA	Nom de la commune	Lieu dit carte IGN	Début d'attribution chronologique	Vestiges
2015936	SAINT-GERMIER	Les Bourlières	Epoque indéterminée	parcellaire
2022097	SAINT-GERMIER	La Chartrie	Paléolithique moyen	amas de débitage
2022097	SAINT-GERMIER	La Chartrie	Paléolithique moyen	occupation
2030613	SAINT-GERMIER	Chambord sud	Epoque moderne	fossé



Département :

DEUX-SEVRES

Commune :

SAURAI

Code national de l'EA	Nom de la commune	Lieu dit carte IGN	Début d'attribution chronologique	Vestiges
2014161	SAURAI	Champoiseau	Age du bronze	habitat
2030827	SAURAI	Les Bruyaudieres	Epoque indéterminée	enceinte
2030827	SAURAI	Les Bruyaudieres	Epoque indéterminée	fossé



Département :

DEUX-SEVRES

Commune :

SECONDIGNY

Code national de l'EA	Nom de la commune	Lieu dit carte IGN	Début d'attribution chronologique	Vestiges
2027701	SAINT-AUBIN-LE-CLOUD	L'Aubrière	Paléolithique	occupation

Code national de l'EA	Nom de la commune	Lieu dit carte IGN	Début d'attribution chronologique	Vestiges
2026467	SECONDIGNY	Bourg	Moyen-âge	enceinte
2027700	SECONDIGNY	La Niortère	Paléolithique	occupation
2027701	SECONDIGNY	L'Aubrière	Paléolithique	occupation
2028136	SECONDIGNY	La Petite Ralière	Paléolithique moyen	occupation
2028137	SECONDIGNY	L'Aubrière	Paléolithique moyen	occupation
2030849	SECONDIGNY	La Bergerie	Epoque indéterminée	enceinte
2030849	SECONDIGNY	La Bergerie	Epoque indéterminée	fossé
2030849	SECONDIGNY	La Bergerie	Epoque indéterminée	parcellaire
2030851	SECONDIGNY	La Bonniniere	Age du bronze	fossé
2030851	SECONDIGNY	La Bonniniere	Age du bronze	tumulus
2030853	SECONDIGNY	La Bougrie	Age du bronze	enclos
2030853	SECONDIGNY	La Bougrie	Age du bronze	nécropole

2030859	SECONDIGNY	Les Bouchetieres	Age du bronze	enceinte
2030859	SECONDIGNY	Les Bouchetieres	Age du bronze	fossé
2030914	SECONDIGNY	Les Renardieres	Epoque indéterminée	anomalie
2030914	SECONDIGNY	Les Renardieres	Epoque indéterminée	fossé
204813	SECONDIGNY	LES CHATELLIERS	Gallo-romain	campement
204814	SECONDIGNY	PRES DE LA MORTIERE	Moyen-âge	village



Département :

DEUX-SEVRES

Commune :

LE TALLUD

Code national de l'EA	Nom de la commune	Lieu dit carte IGN	Début d'attribution chronologique	Vestiges
2014169	LE TALLUD	La Foye	Néolithique	espace fortifié
2023950	LE TALLUD	Le Petit Retord	Bas moyen-âge	occupation
2023950	LE TALLUD	Le Petit Retord	Bas moyen-âge	trou de poteau
2030946	LE TALLUD	La Braudiere nord	Age du bronze	enceinte
2030946	LE TALLUD	La Braudiere nord	Age du bronze	fossé
2031655	LE TALLUD	Le Pont	Epoque moderne	moulin à eau
2033039	LE TALLUD	Les Bonnelles	Second Age du fer	fosse
2033039	LE TALLUD	Les Bonnelles	Second Age du fer	fossé
2033039	LE TALLUD	Les Bonnelles	Second Age du fer	foyer
2033039	LE TALLUD	Les Bonnelles	Second Age du fer	habitat
2033039	LE TALLUD	Les Bonnelles	Second Age du fer	trous de poteau (ensemble de)
203466	LE TALLUD	Bourg	Moyen-âge classique	église
203467	LE TALLUD	Pêchellerie	Bas moyen-âge	château fort
203468	LE TALLUD	Plessis	Moyen-âge	maison



Département :

DEUX-SEVRES

Commune :

THENEZAY

Code national de l'EA	Nom de la commune	Lieu dit carte IGN	Début d'attribution chronologique	Vestiges
2017250	CHERVES	Forêt d'autun	Gallo-romain	voie

Code national de l'EA	Nom de la commune	Lieu dit carte IGN	Début d'attribution chronologique	Vestiges
2015177	THENEZAY	Le Champ Clergeau	Epoque indéterminée	enclos
2017248	THENEZAY	Forêt d'Autun	Epoque indéterminée	enclos
2017249	THENEZAY	Forêt d'Autun	Epoque indéterminée	enclos
2017249	THENEZAY	Forêt d'Autun	Epoque indéterminée	occupation
2017250	THENEZAY	Forêt d'autun	Gallo-romain	voie
2026258	THENEZAY	La Rouerie	Epoque indéterminée	traitement du minerais
2027434	THENEZAY	Marsais - L'Altrère	Epoque indéterminée	ferrier
2027435	THENEZAY	Marsais - L'Altrère	Epoque indéterminée	ferrier
2027436	THENEZAY	Puysan - Vallée du Prêtre	Epoque indéterminée	charbonnière
2027436	THENEZAY	Puysan - Vallée du Prêtre	Epoque indéterminée	ferrier
2027437	THENEZAY	Puysan - Vallée du Prêtre	Epoque indéterminée	charbonnière
2027437	THENEZAY	Puysan - Vallée du Prêtre	Epoque indéterminée	ferrier

2029341	THENEZAY	Forêt d'Autun	Epoque indéterminée	anomalie
2029341	THENEZAY	Forêt d'Autun	Epoque indéterminée	charbonnière
2029342	THENEZAY	Forêt d'Autun	Néolithique	anomalie
2029342	THENEZAY	Forêt d'Autun	Néolithique	occupation
2029344	THENEZAY	Forêt d'Autun	Epoque moderne	aménagement indéterminé
2029344	THENEZAY	Forêt d'Autun	Epoque moderne	mine
2030046	THENEZAY	Bouretard	Néolithique	enclos
2030046	THENEZAY	Bouretard	Néolithique	espace funéraire
2030965	THENEZAY	La Boissiere	Age du bronze	enclos
2030965	THENEZAY	La Boissiere	Age du bronze	nécropole
2030966	THENEZAY	La Jarrie	Epoque indéterminée	mur
2030966	THENEZAY	La Jarrie	Epoque indéterminée	voie
2030969	THENEZAY	L'Archiniere	Age du bronze	enceinte
2030969	THENEZAY	L'Archiniere	Age du bronze	fossé
2030971	THENEZAY	L'Auriere est	Age du bronze	enceinte
2030971	THENEZAY	L'Auriere est	Age du bronze	fossé
2030972	THENEZAY	Lavault	Epoque indéterminée	enclos
2030972	THENEZAY	Lavault	Epoque indéterminée	fosse
2030972	THENEZAY	Lavault	Epoque indéterminée	fossé
2030972	THENEZAY	Lavault	Epoque indéterminée	occupation
2030975	THENEZAY	Le Champ Chardon	Epoque indéterminée	bâtiment
2030975	THENEZAY	Le Champ Chardon	Epoque indéterminée	mur
2030975	THENEZAY	Le Champ Chardon	Epoque indéterminée	parcellaire

2030977	THENEZAY	Le Jard sud	Age du bronze	enceinte
2030977	THENEZAY	Le Jard sud	Age du bronze	fossé
204622	THENEZAY	Les Pierre Levée des Preneaux	Néolithique	menhir
204826	THENEZAY	La Grande Forêt	Moyen-âge	château fort
204827	THENEZAY	Bourg	Moyen-âge classique	église
204828	THENEZAY	Valette	Moyen-âge classique	prieuré
204984	THENEZAY	La Pierre Levée de la Police	Néolithique	dolmen
206418	THENEZAY	La Rouerie	Epoque indéterminée	enceinte
206418	THENEZAY	La Rouerie	Epoque indéterminée	enclos
206418	THENEZAY	La Rouerie	Epoque indéterminée	fossé
206418	THENEZAY	La Rouerie	Epoque indéterminée	parcellaire
208494	THENEZAY	La Brausse Egaulée	Gallo-romain	bâtiment
20976	THENEZAY	La Mare Jaune	Néolithique	butte



Département :

DEUX-SEVRES

Commune :

VASLES

Code national de l'EA	Nom de la commune	Lieu dit carte IGN	Début d'attribution chronologique	Vestiges
2023646	COUTIERES	La Pagerie	Bas moyen-âge	atelier de potier
2023646	COUTIERES	La Pagerie	Bas moyen-âge	village

Code national de l'EA	Nom de la commune	Lieu dit carte IGN	Début d'attribution chronologique	Vestiges
2010487	VASLES	Chouppes	Paléolithique moyen	occupation
2011266	VASLES	Vaulifier	Paléolithique supérieur final	occupation
2011988	VASLES	Bois Coutant	Epoque moderne	atelier de potier
2011989	VASLES	Le Chilleau	Gallo-romain	occupation
2012191	VASLES	L'Abbaye	Moyen-âge classique	prieuré
2012192	VASLES	St Philibert	Moyen-âge classique	manoir
2012193	VASLES	Le Chilleau	Moyen-âge classique	château fort
2012194	VASLES	La Sayette	Moyen-âge classique	château fort
2012195	VASLES	Neuchaise	Moyen-âge classique	château fort
2012916	VASLES	La Petite Poitevineière	Paléolithique moyen	occupation
2013011	VASLES	Champ du Bois, Choupe	Paléolithique moyen	occupation

2020116	VASLES	Chouppes	Mésolithique	occupation
2020117	VASLES	Chouppes	Néolithique	occupation
2020478	VASLES	Le Chilleau	Moyen-âge	atelier de potier
2020657	VASLES	La Petite Poitevineière	Paléolithique supérieur	occupation
2020658	VASLES	La Petite Poitevineière	Mésolithique	occupation
2020684	VASLES	Champ du Bois, Choupe	Néolithique	occupation
2023354	VASLES	La Poitevineière	Néolithique	occupation
2023355	VASLES	La Poitevineière 2	Paléolithique moyen	occupation
2023645	VASLES	Le Parc	Bas moyen-âge	habitat
2023646	VASLES	La Pagerie	Bas moyen-âge	atelier de potier
2023646	VASLES	La Pagerie	Bas moyen-âge	village
2024411	VASLES	Les Fradinières	Mésolithique	occupation
2024412	VASLES	La Prouterie	Mésolithique	occupation
2024790	VASLES	L'Aveneau	Néolithique	habitat
2024791	VASLES	L'Aveneau	Age du bronze	habitat
2026236	VASLES	Bois-Tollu	Mésolithique	occupation
2026361	VASLES	Les Bourdinières	Mésolithique	occupation
2026364	VASLES	Bois-Tollu	Mésolithique	occupation
2026365	VASLES	Bois-Tollu	Mésolithique	occupation
2026366	VASLES	Les Fougères	Mésolithique moyen	occupation
2026367	VASLES	Les Fougères	Mésolithique	occupation
2026368	VASLES	les Touches Cochins	Paléolithique supérieur final	occupation
2026369	VASLES	La Vieille Vigne	Paléolithique supérieur final	occupation

2031018	VASLES	La Chauffetiere	Age du bronze	enceinte
2031018	VASLES	La Chauffetiere	Age du bronze	fossé
2031018	VASLES	La Chauffetiere	Age du bronze	parcellaire
2031021	VASLES	La Guillotiere	Age du bronze	enceinte
2031021	VASLES	La Guillotiere	Age du bronze	fossé
2031024	VASLES	La Faveliere sud	Age du bronze	enceinte
2031024	VASLES	La Faveliere sud	Age du bronze	fossé
2031026	VASLES	La Rouliere	Epoque indéterminée	enceinte
2031026	VASLES	La Rouliere	Epoque indéterminée	fossé
2031026	VASLES	La Rouliere	Epoque indéterminée	parcellaire
2031028	VASLES	Le Flouzet	Age du bronze	enclos
2031028	VASLES	Le Flouzet	Age du bronze	nécropole
2031029	VASLES	La Rouliere	Age du bronze	enceinte
2031029	VASLES	La Rouliere	Age du bronze	fossé
2031030	VASLES	L'Orgerie	Age du bronze	enceinte
2031030	VASLES	L'Orgerie	Age du bronze	fosse
2031030	VASLES	L'Orgerie	Age du bronze	fossé
2031030	VASLES	L'Orgerie	Age du bronze	parcellaire
204840	VASLES	La Chatre	Age du bronze	enceinte
204840	VASLES	La Chatre	Age du bronze	fossé
204841	VASLES	La Plaine	Moyen-âge classique	motte castrale
204842	VASLES	L'Oliverie	Gallo-romain	espace fortifié
204844	VASLES	BOURG	Moyen-âge	château fort

204844	VASLES	BOURG	Moyen-âge	église
207829	VASLES	Les Bourdinières	Bas moyen-âge	manoir
20805	VASLES	La Morlière	Néolithique récent	occupation
20929	VASLES	Le Bois Mereau	Age du bronze moyen	dépôt



Département :

DEUX-SEVRES

Commune :

VAUSSEROUX

Code national de l'EA	Nom de la commune	Lieu dit carte IGN	Début d'attribution chronologique	Vestiges
2013285	VAUSSEROUX	Gouziot, Moulin de Gouziot	Mésolithique	atelier de taille
2015002	VAUSSEROUX	Bourg	Moyen-âge	église
2031031	VAUSSEROUX	La Guillotiere	Age du bronze	enceinte
2031031	VAUSSEROUX	La Guillotiere	Age du bronze	fossé
2031034	VAUSSEROUX	Les Arderes	Age du bronze	enclos
2031034	VAUSSEROUX	Les Arderes	Age du bronze	nécropole
204845	VAUSSEROUX	Le Plessis Cherchemont	Bas moyen-âge	château fort
204846	VAUSSEROUX	La Guillotière	Bas moyen-âge	demeure
204847	VAUSSEROUX	Le Bois Nery	Epoque indéterminée	enclos
208473	VAUSSEROUX	Bois Nery	Moyen-âge classique	motte castrale



Département :

DEUX-SEVRES

Commune :

VAUTEBIS

Code national de l'EA	Nom de la commune	Lieu dit carte IGN	Début d'attribution chronologique	Vestiges
2026370	VAUTEBIS	Malépine	Mésolithique ancien	occupation
2027439	VAUTEBIS	La Sapinière	Epoque indéterminée	ferrier
2027440	VAUTEBIS	Bois Sergent	Epoque indéterminée	mine
2031036	VAUTEBIS	La Gloutiere	Epoque indéterminée	enceinte
2031036	VAUTEBIS	La Gloutiere	Epoque indéterminée	fossé
2031036	VAUTEBIS	La Gloutiere	Epoque indéterminée	parcellaire



Département :

DEUX-SEVRES

Commune :

VERNOUX-EN-GATINE

Code national de l'EA	Nom de la commune	Lieu dit carte IGN	Début d'attribution chronologique	Vestiges
2011420	VERNOUX-EN-GATINE	Bois de Vernoux	Paléolithique	occupation
2020402	VERNOUX-EN-GATINE	Bois de Vernoux	Néolithique	occupation
2020403	VERNOUX-EN-GATINE	Bois de Vernoux	Age du bronze	occupation



Département :

DEUX-SEVRES

Commune :

VIENNAY

Code national de l'EA	Nom de la commune	Lieu dit carte IGN	Début d'attribution chronologique	Vestiges
2026260	GOURGE	Les sapins de la Mare - les Masses	Epoque indéterminée	traitement du minéral

Code national de l'EA	Nom de la commune	Lieu dit carte IGN	Début d'attribution chronologique	Vestiges
2011963	VIENNAY	La Berthonnière	Moyen-âge	édifice fortifié
2011963	VIENNAY	La Berthonnière	Moyen-âge	ferme
2014584	VIENNAY	Bourg	Bas moyen-âge	château fort
2014585	VIENNAY	Puyrenard	Bas moyen-âge	château fort
2015635	VIENNAY	La Petite Bichonnière	Age du bronze	enclos
2025833	VIENNAY	L'îlot des Ecotières	Gallo-romain	bas fourneau
2025833	VIENNAY	L'îlot des Ecotières	Gallo-romain	cuve
2025833	VIENNAY	L'îlot des Ecotières	Gallo-romain	fossé
2026259	VIENNAY	Les sapins de la Mare - Les Masses	Moyen-âge classique	ferrier
2026259	VIENNAY	Les sapins de la Mare - Les Masses	Moyen-âge classique	fosse
2026259	VIENNAY	Les sapins de la Mare - Les Masses	Moyen-âge classique	four
2026259	VIENNAY	Les sapins de la Mare - Les Masses	Moyen-âge classique	foyer

2026259	VIENNAY	Les sapins de la Mare - Les Masses	Moyen-âge classique	traitement du minerais
2026259	VIENNAY	Les sapins de la Mare - Les Masses	Moyen-âge classique	trou de poteau
2026260	VIENNAY	Les sapins de la Mare - les Masses	Epoque indéterminée	traitement du minerais
2026261	VIENNAY	Les Sapins de la Mare - Les Masses	Gallo-romain	traitement du minerais
2026262	VIENNAY	Les Ecotières	Epoque indéterminée	traitement du minerais
2027442	VIENNAY	La Touche ou Les Gâts	Epoque indéterminée	ferrier
2027443	VIENNAY	La Touche	Moyen-âge	ferrier
2027444	VIENNAY	La Touche	Moyen-âge	ferrier
2027445	VIENNAY		Epoque indéterminée	ferrier
2027446	VIENNAY	Le Chêne Câlin	Epoque indéterminée	ferrier
2027447	VIENNAY	Le Chêne Câlin	Epoque indéterminée	ferrier
2027448	VIENNAY	Le Chêne Câlin	Epoque indéterminée	charbonnière
2027448	VIENNAY	Le Chêne Câlin	Epoque indéterminée	ferrier
2027449	VIENNAY	La Berthonnière	Epoque indéterminée	charbonnière
2027449	VIENNAY	La Berthonnière	Epoque indéterminée	ferrier
2027450	VIENNAY		Epoque indéterminée	charbonnière
2027450	VIENNAY		Epoque indéterminée	ferrier
2027451	VIENNAY	La Berthonnière	Epoque indéterminée	charbonnière
2027451	VIENNAY	La Berthonnière	Epoque indéterminée	ferrier
2027452	VIENNAY	Le Chêne Câlin	Epoque indéterminée	charbonnière
2027452	VIENNAY	Le Chêne Câlin	Epoque indéterminée	ferrier
2027453	VIENNAY	La Berthonnière	Epoque indéterminée	charbonnière
2027453	VIENNAY	La Berthonnière	Epoque indéterminée	ferrier

2027454	VIENNAY	Le Chêne Câlin	Epoque indéterminée	charbonnière
2027454	VIENNAY	Le Chêne Câlin	Epoque indéterminée	ferrier
2027455	VIENNAY	Le Chêne Câlin	Epoque indéterminée	ferrier
2027456	VIENNAY	Le Chêne Câlin	Epoque indéterminée	ferrier
2031054	VIENNAY	La Berthonerie nord-ouest	Néolithique	enclos
2031054	VIENNAY	La Berthonerie nord-ouest	Néolithique	nécropole
2031055	VIENNAY	La Berthonniere sud-est	Age du bronze	enceinte
2031055	VIENNAY	La Berthonniere sud-est	Age du bronze	fossé
2031055	VIENNAY	La Berthonniere sud-est	Age du bronze	parcellaire