

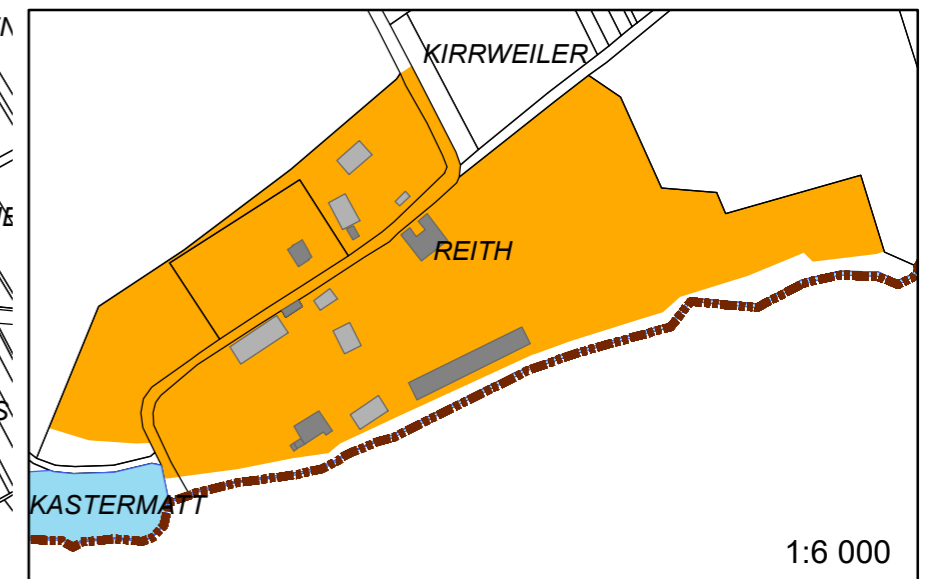
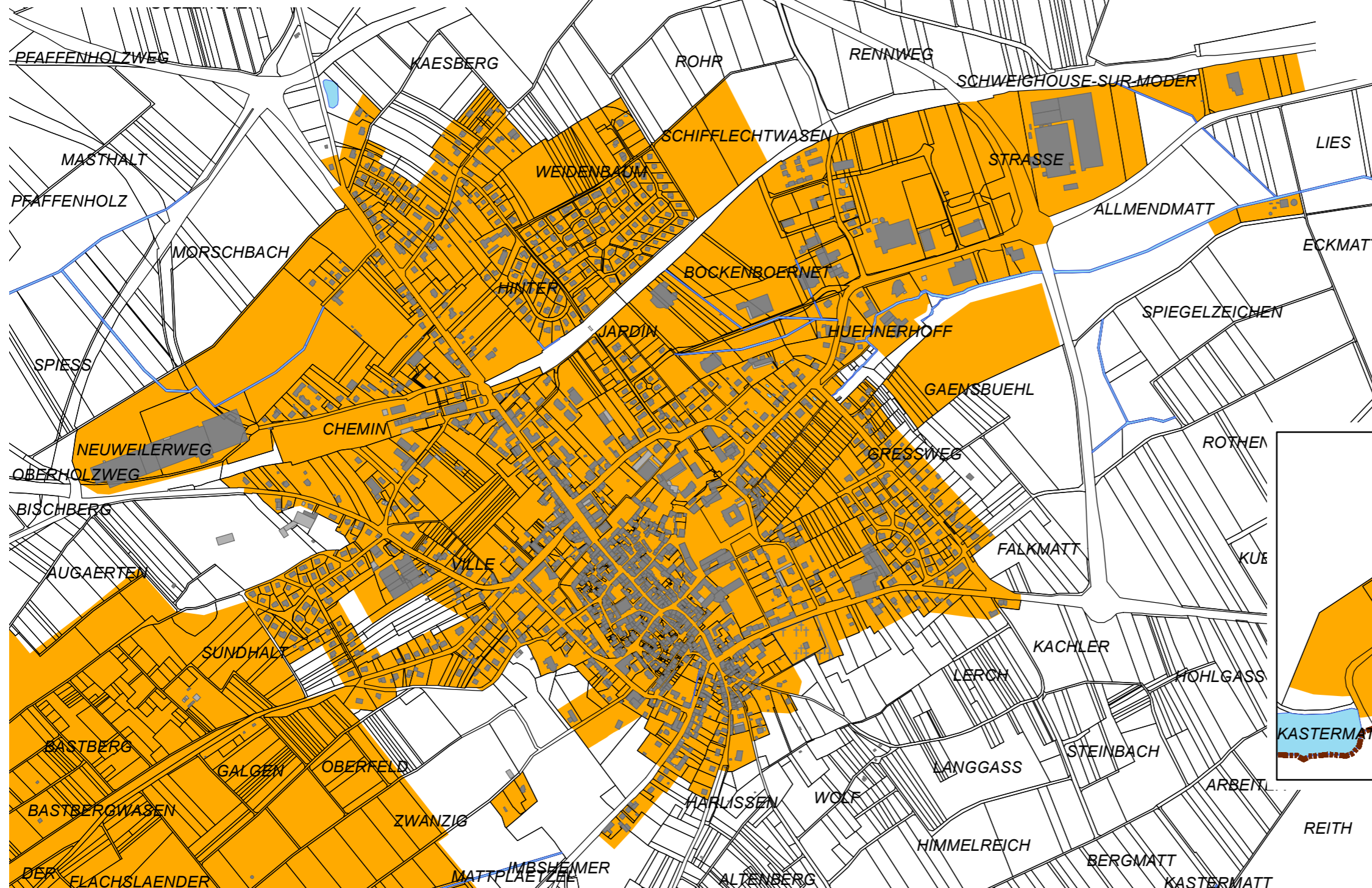
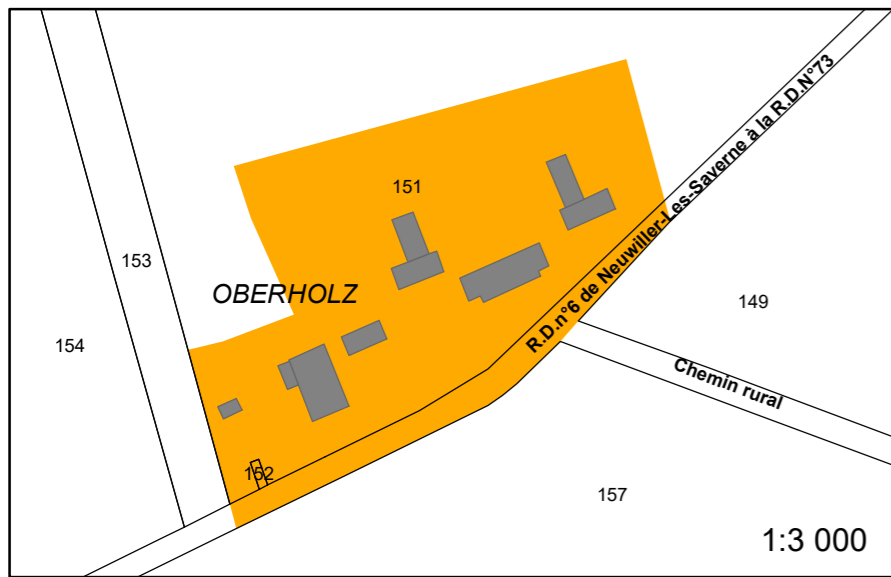
DROIT DE PREEMPTION URBAIN
Commune de BOUXWILLER


Bouxwiller
Planche n° 1

PLUi APPROUVE

Vu pour être annexé à la délibération du Conseil communautaire
en date du 19/12/2019

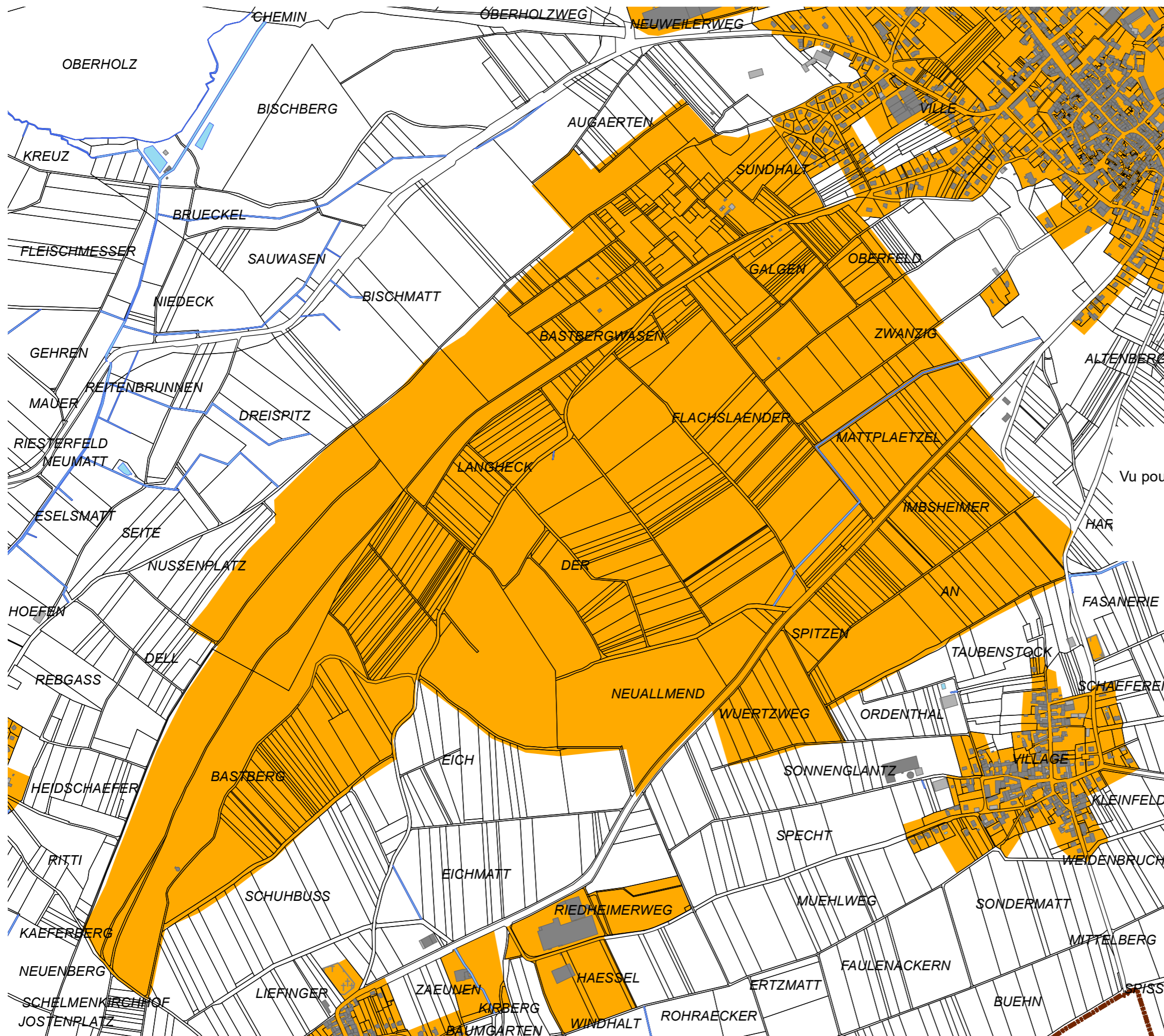
A Bouxwiller, le
M. Jean ADAM, le Président



 périmètre d'application du Droit de
Préemption Urbain



DROIT DE PREEMPTION URBAIN
Commune de BOUXWILLER
Bouxwiller
Planche n° 2




PLUi APPROUVE

Vu pour être annexé à la délibération du Conseil communautaire
en date du 19/12/2019

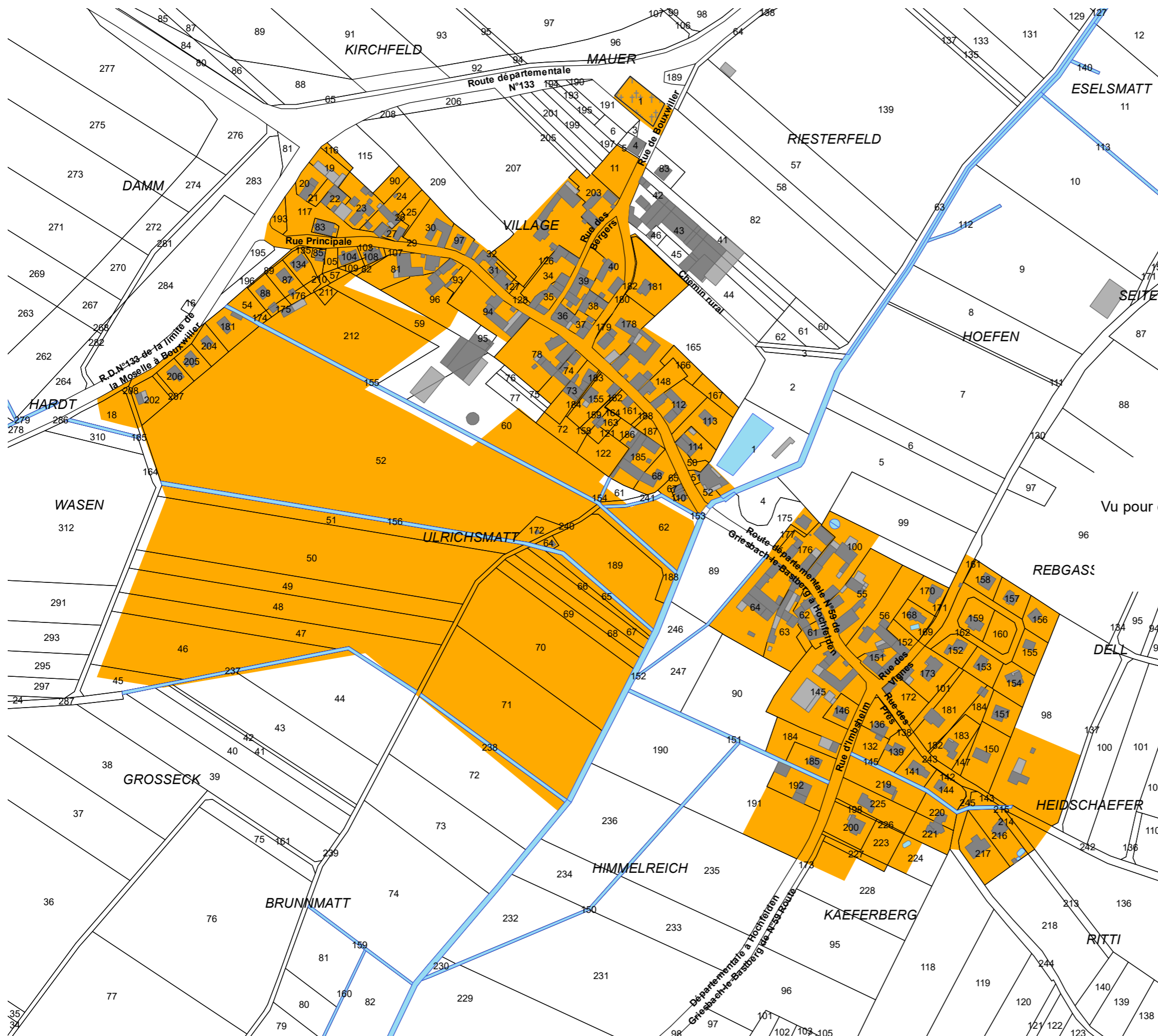
A Bouxwiller, le
M. Jean ADAM, le Président



 périmètre d'application du Droit de
Préemption Urbain



DROIT DE PREEMPTION URBAIN
Commune de **BOUXWILLER**
Griesbach-le-Bastberg




PLUi APPROUVE

Vu pour être annexé à la délibération du Conseil communautaire
en date du 19/12/2019

A Bouxwiller, le
M. Jean ADAM, le Président



 périmètre d'application du Droit de
Préemption Urbain

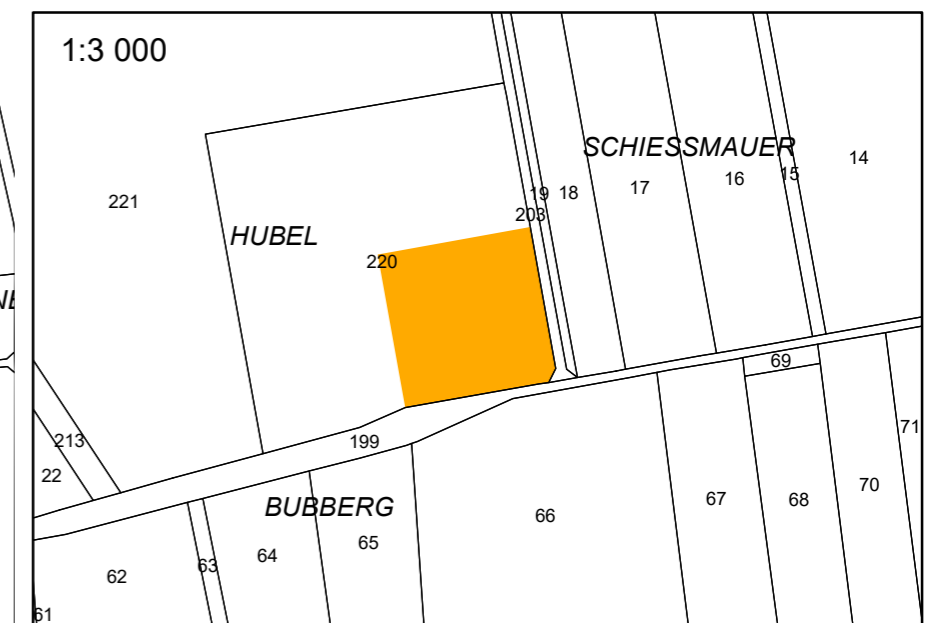
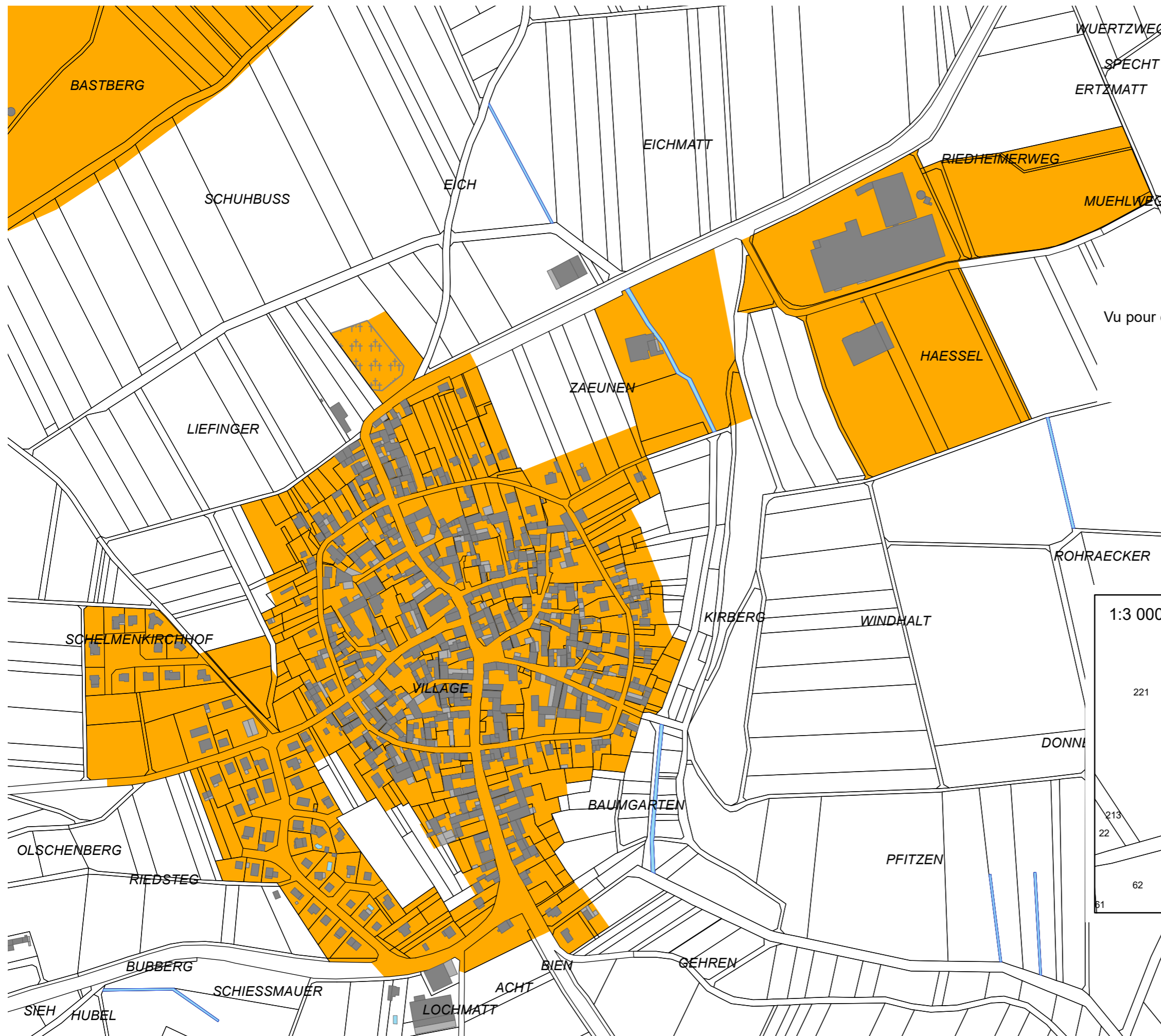



DROIT DE PREEMPTION URBAIN
Commune de **BOUXWILLER**
Imbsheim

PLUi APPROUVE

Vu pour être annexé à la délibération du Conseil communautaire
en date du 19/12/2019

A Bouxwiller, le
M. Jean ADAM, le Président



 périmètre d'application du Droit de
Préemption Urbain



DROIT DE PREEMPTION URBAIN
Commune de BOUXWILLER
Riedheim




PLUi APPROUVE

Vu pour être annexé à la délibération du Conseil communautaire
en date du 19/12/2019

A Bouxwiller, le
M. Jean ADAM, le Président



 périmètre d'application du Droit de
Préemption Urbain

