

maître d'ouvrage :



COMMUNAUTÉ DE COMMUNES
HANAU LA PETITE PIERRE

PLUi du Pays de la Petite Pierre

DROIT DE PREEMPTION URBAIN

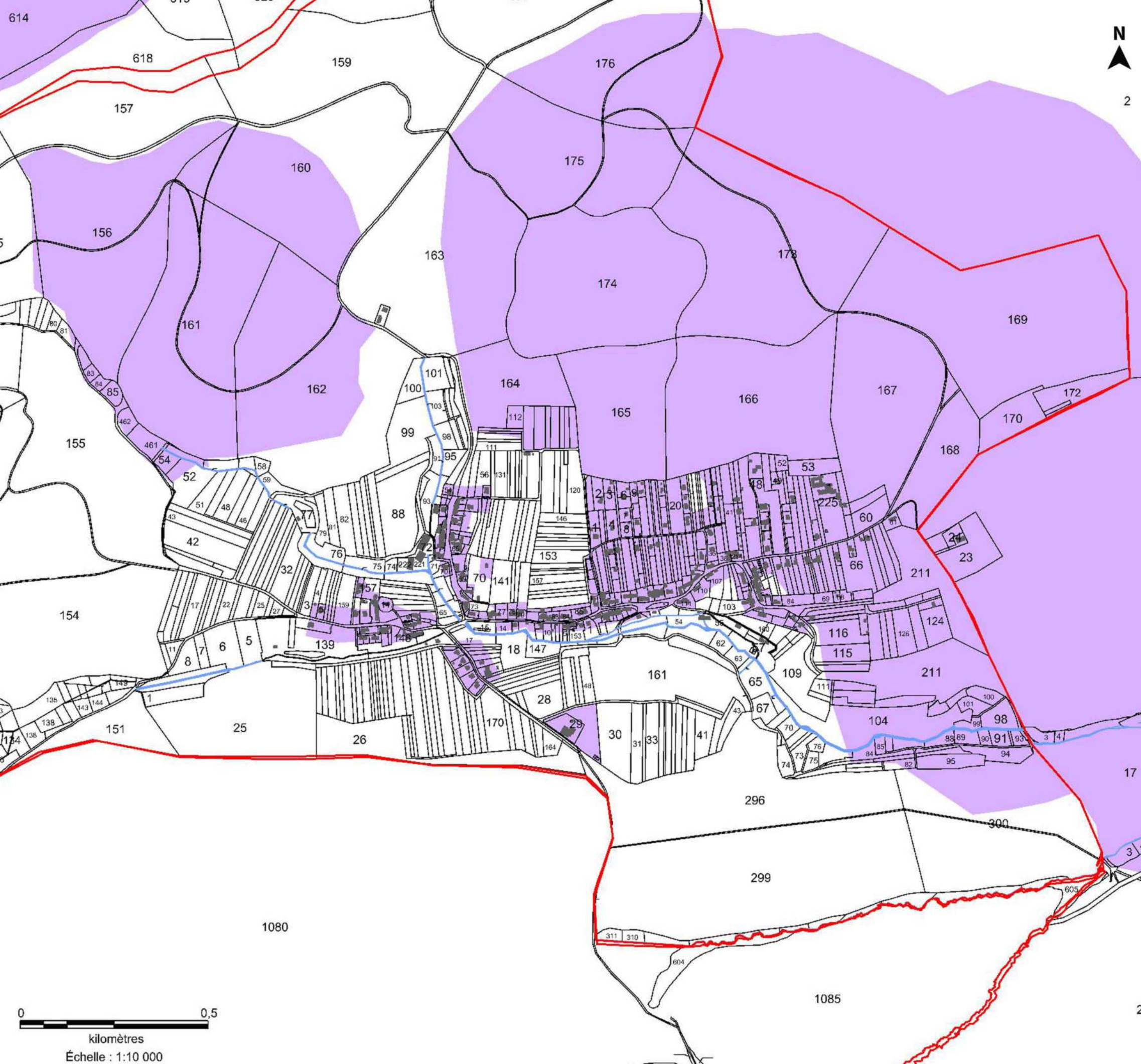
Commune de ERCKARTSWILLER

Vu pour être annexé à la délibération du Conseil
Communautaire en date du
A Bouxviller, le
M.Jean ADAM, le Président



- Limite communale
- Périmètre d'application du Droit de Préemption Urbain

0 0,25
kilomètres
Échelle : 1:5 000



maître d'ouvrage :



COMMUNAUTÉ DE COMMUNES
HANAU LA PETITE PIERRE

PLUi du Pays de la Petite Pierre

DROIT DE PREEMPTION URBAIN

Commune de ERCKARTSWILLER

Vu pour être annexé à la délibération du Conseil
Communautaire en date du
A Bouxviller, le
M.Jean ADAM, le Président



- Limite communale
- Périmètre d'application du Droit de Préemption Urbain