

Limite de commune

Limite des zones U et AU

Secteur de centralité élargie

Secteur résidentiel

Secteur d'équipement

Secteur de centralité principale

Secteur touristique / de loisirs

Zones d'Activités structurantes

Zones d'Activités de proximité

ZIGEC

DESTINATIONS

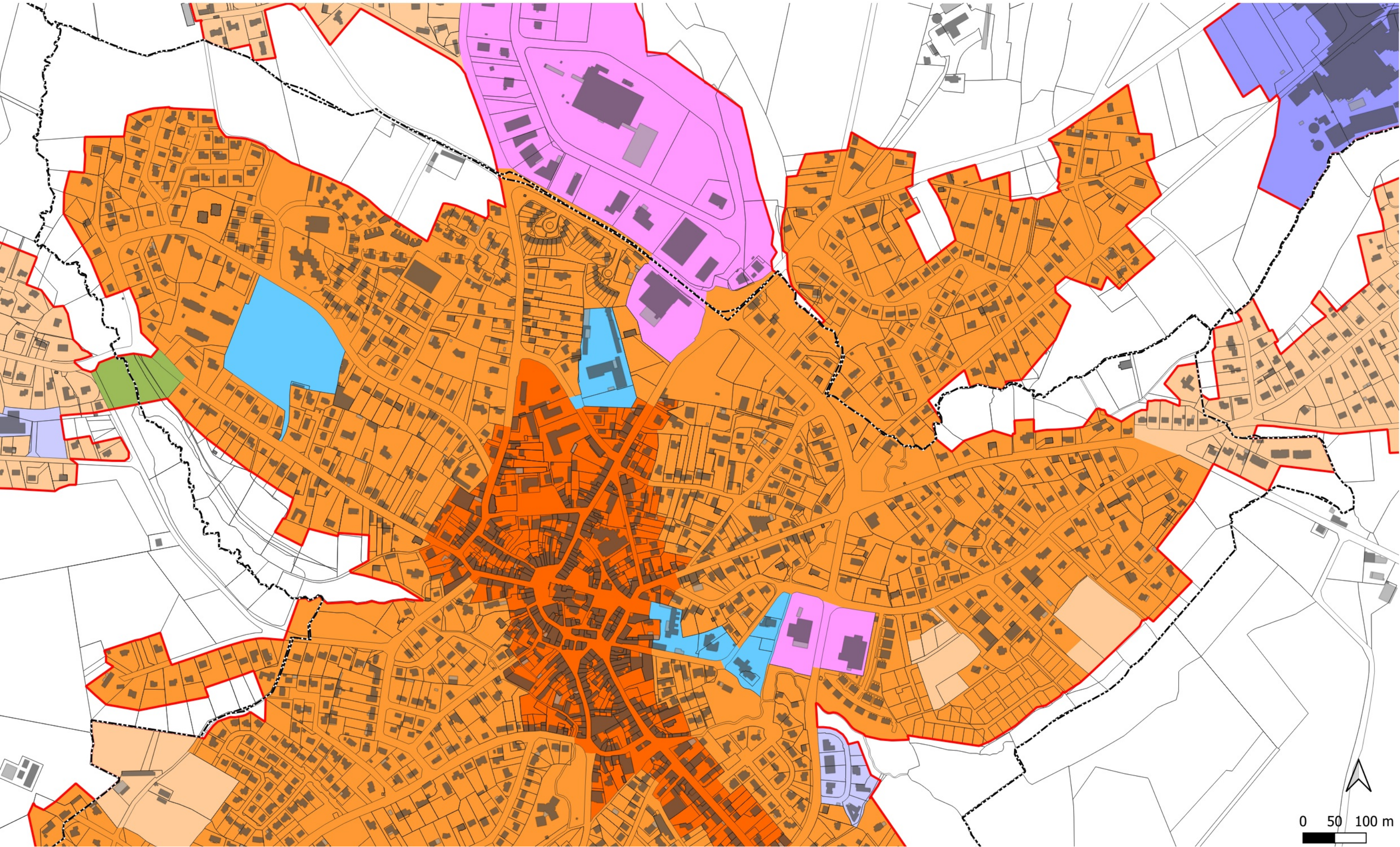
Secteur de centralité élargie

Secteur résidentiel

Secteur d'équipement

Secteur de centralité principale

Secteur touristique / de loisirs



Limite de commune

Limite des zones U et AU

Constructions de la destination « Equipements d'intérêt collectif et services publics »

Hauteur maximale non réglementée

Constructions des autres destinations

16 m au point le plus haut (12 m en cas de mono-pente), 12 m au sommet de la façade

14 m au point le plus haut (10 m en cas de mono-pente), 10 m au sommet de la façade

11 m au point le plus haut (7,5 m en cas de mono-pente), 7,5 m au sommet de la façade

10 m au point le plus haut (6 m en cas de mono-pente), 6 m au sommet de la façade

10 m au point le plus haut

Hauteur maximale non réglementée, sous réserve d'application des règles de prospect par rapport aux limites avec d'autres secteurs

15 m au point le plus haut, sous réserve d'application des règles de prospect par rapport aux limites avec d'autres secteurs

The map displays the town of Locmine nord, with its municipal boundary indicated by a dashed black line. The town's extent is further defined by a solid red line, which delineates the zones U and AU. The map is color-coded to show different height regulations for various construction types. The majority of the town's built-up area is shaded in light red, indicating a height limit of 11 m at the highest point (7.5 m for mono-pitched roofs) and 7.5 m at the roof ridge. A central, more densely built-up area is shaded in a darker red, indicating a height limit of 14 m at the highest point (10 m for mono-pitched roofs) and 10 m at the roof ridge. Several specific buildings or areas are highlighted in other colors: dark red for a height limit of 16 m at the highest point (12 m for mono-pitched roofs) and 12 m at the roof ridge; green for a height limit of 10 m at the highest point; light blue for a height limit of 15 m at the highest point; and purple for a height limit of 10 m at the highest point (6 m for mono-pitched roofs) and 6 m at the roof ridge. Some areas are marked as 'Hauteur maximale non réglementée' (unregulated maximum height). The map also shows a network of roads and some open spaces. A scale bar in the bottom right corner indicates distances of 0, 50, and 100 meters, and a north arrow is also present.

A scale bar at the bottom right of the map shows distances of 0, 50, and 100 meters. Next to it is a north arrow pointing towards the top right of the map.

Limite de commune

Limite des zones U et AU

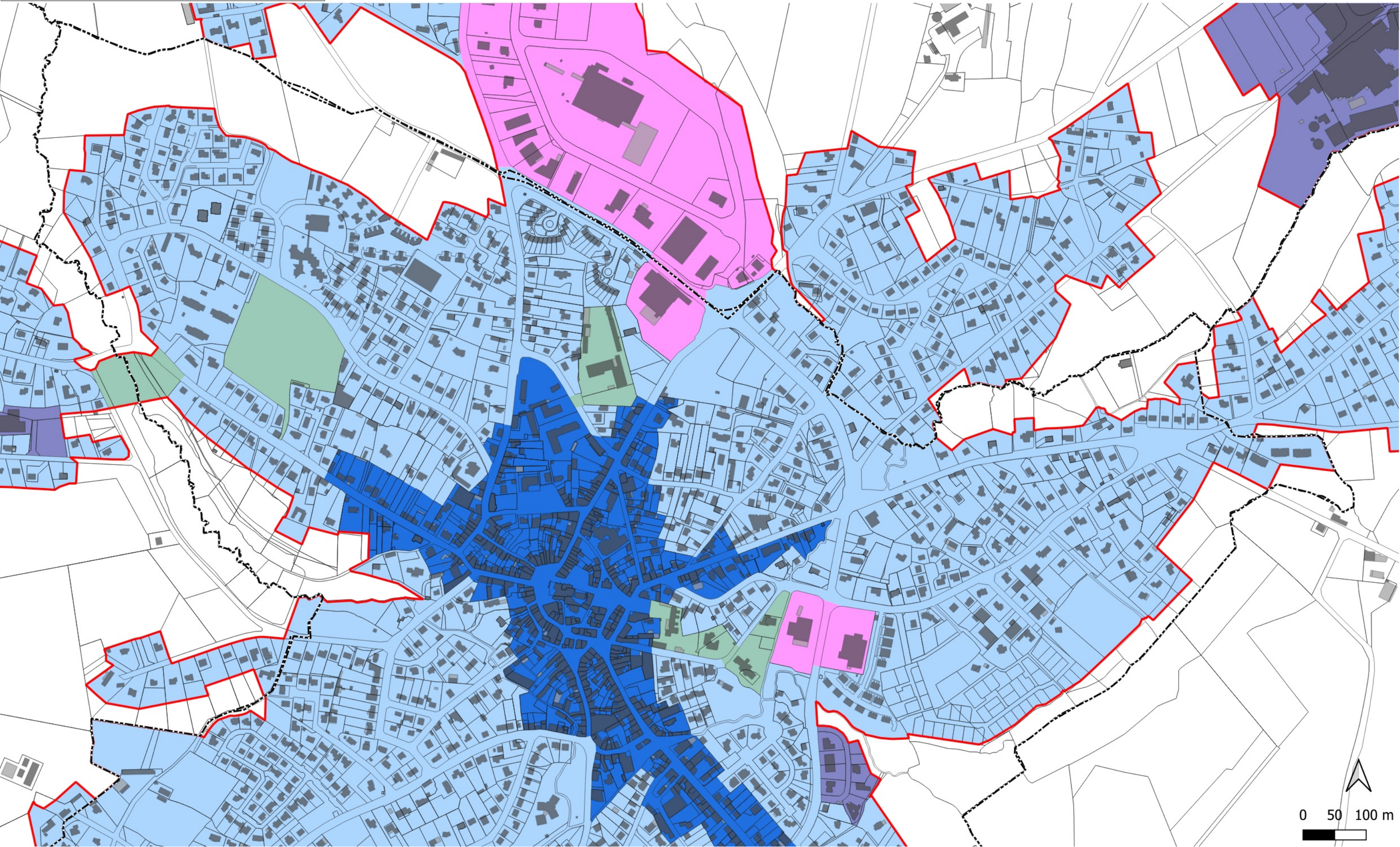
Secteur d'équipement ou touristique / de loisirs

Secteur d'activités

Secteur d'activités - ZIGEC

Secteur central

Secteur périphérique



Limite de commune

Limite des zones U et AU

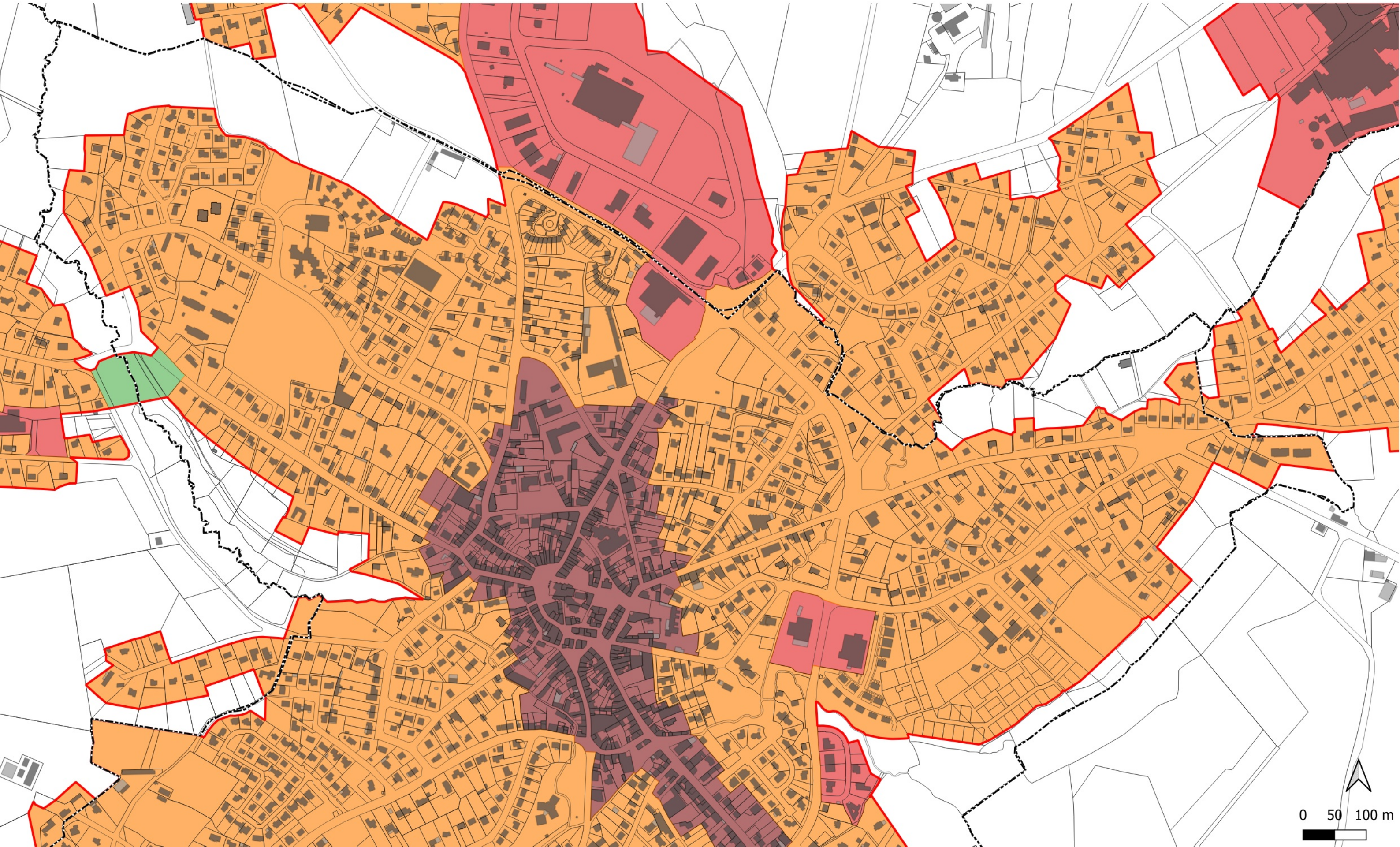
IMPERMEABILISATION

Imperméabilisation possible à 90%

Imperméabilisation possible à 80%

Imperméabilisation possible à 75%

Imperméabilisation possible à 60%



Limite de commune

Limite des zones U et AU

Secteur de centralité élargie

Secteur résidentiel

Secteur d'équipement

Secteur de centralité principale

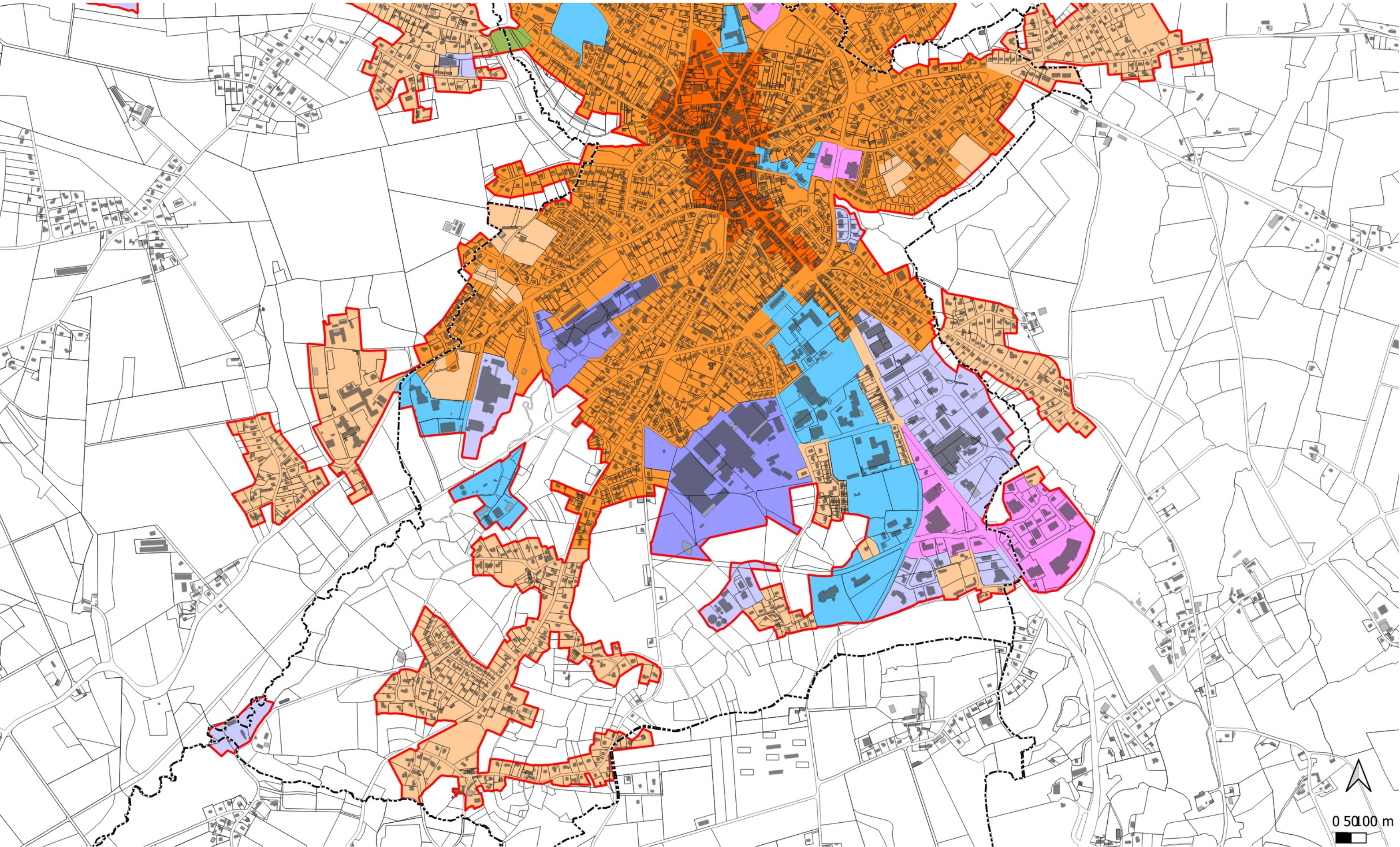
Secteur touristique / de loisirs

Zones d'Activités structurantes

Zones d'Activités de proximité

ZIGEC

DESTINATIONS



Limite de commune

Limite des zones U et AU

Constructions de la destination « Equipements d'intérêt collectif et services publics »

Hauteur maximale non réglementée

Constructions des autres destinations

16 m au point le plus haut (12 m en cas de mono-pente), 12 m au sommet de la façade

14 m au point le plus haut (10 m en cas de mono-pente), 10 m au sommet de la façade

11 m au point le plus haut (7,5 m en cas de mono-pente), 7,5 m au sommet de la façade

10 m au point le plus haut (6 m en cas de mono-pente), 6 m au sommet de la façade

10 m au point le plus haut

Hauteur maximale non réglementée, sous réserve d'application des règles de prospect par rapport aux limites avec d'autres secteurs

15 m au point le plus haut, sous réserve d'application des règles de prospect par rapport aux limites avec d'autres secteurs

Limite de commune

Limite des zones U et AU

Secteur d'équipement ou touristique / de loisirs

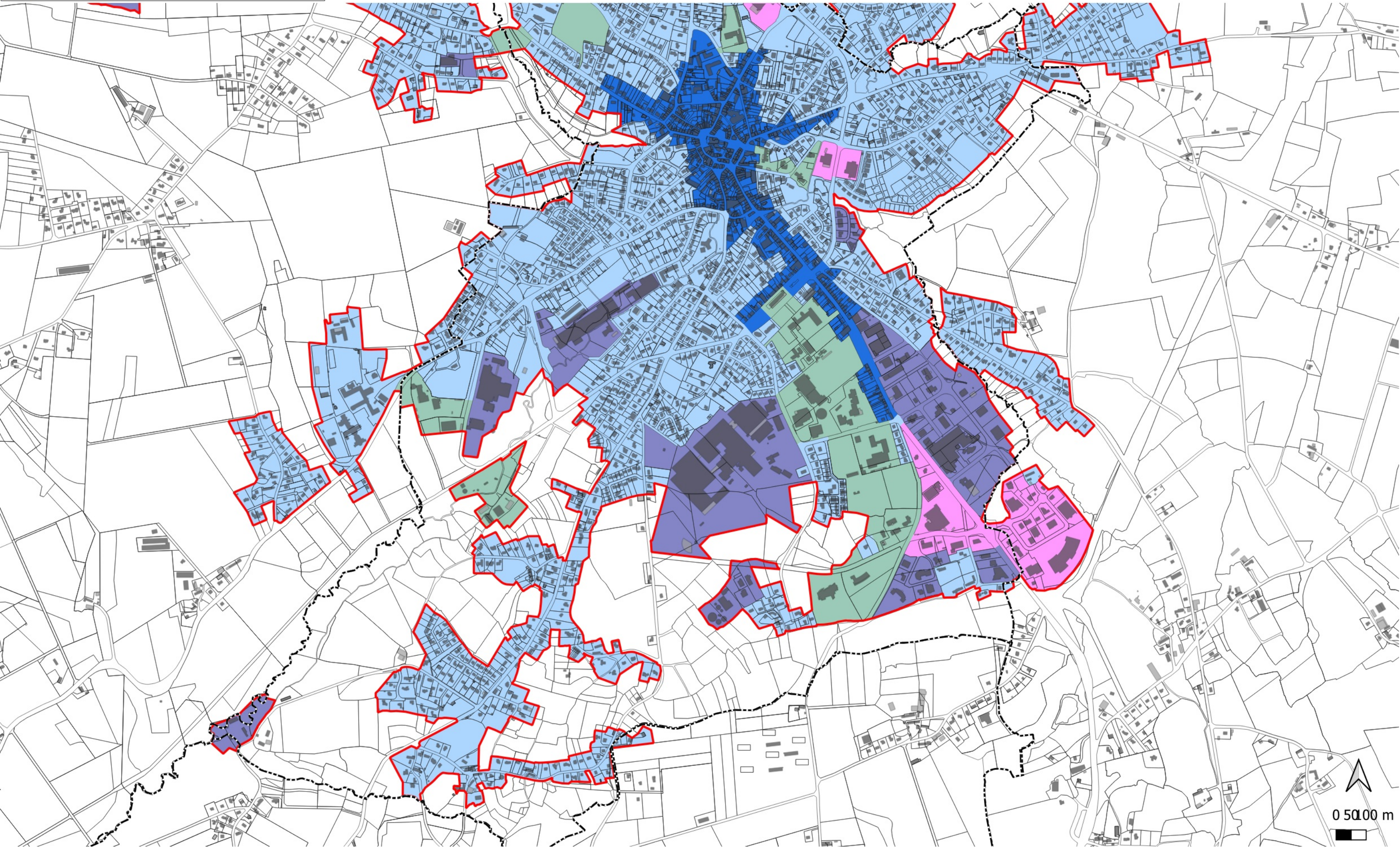
Secteur d'activités

Secteur d'activités - ZIGEC

Secteur central

Secteur périphérique

ALIGNEMENTS



Limite de commune

Limite des zones U et AU

IMPERMEABILISATION

Imperméabilisation possible à 90%

Imperméabilisation possible à 80%

Imperméabilisation possible à 75%

Imperméabilisation possible à 60%

