

# Département de la Drôme

Ministère de la Transition écologique

## Commune de BEAUREGARD-BARET

### Servitudes d'Utilité Publique

**PRÉFET DE LA DRÔME**  
Direction Départementale des Territoires

Service Aménagement du Territoire et Risques  
Pôle Aménagement

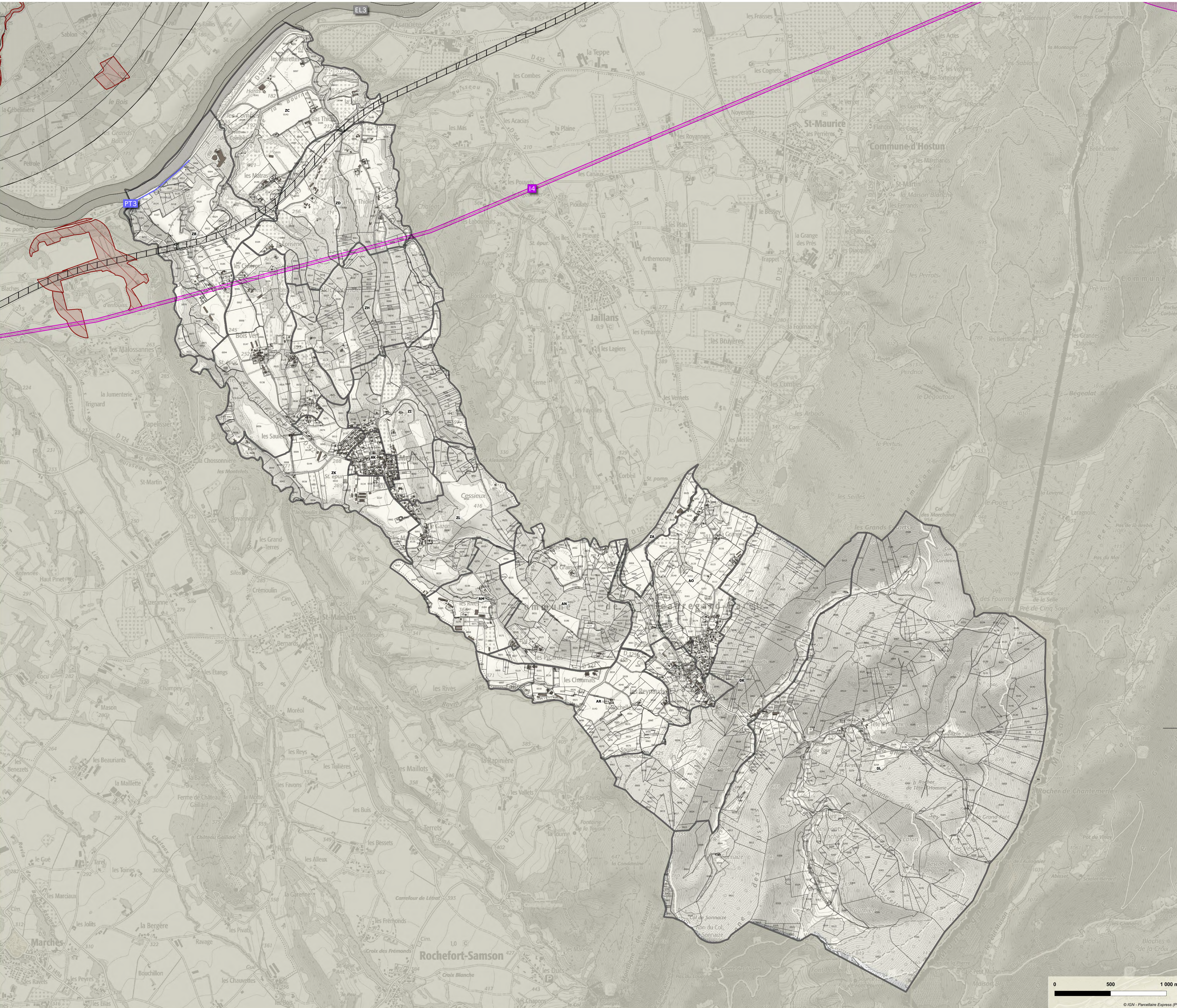
Plan édité le **15-04-2025**

Echelle: **1:11 000**

### Légende

#### Légende

- PT3 : Servitude attachée aux réseaux de télécommunications PT3
- EL3 : Servitudes de halage et de marchepied
- EL11 : Servitudes relatives aux interdictions d'accès grevant les propriétés limitrophes des routes express et des déviations d'agglomération
- I4 : Servitudes relatives à l'établissement des canalisations électriques
- sections cadastrales
- parcelles cadastrales



Ce plan et la liste des servitudes d'utilité publiques associée ont été établis en l'état des connaissances actuellement disponibles et transmises à la DDT de la Drôme. Il convient de se rapprocher des gestionnaires pour toute question ou détail relatif à une servitude. Des informations complémentaires sont publiées sur le géoportail de l'urbanisme <https://www.geoportail-urbanisme.gouv.fr> et sur l'Atlas du patrimoine <http://atlas.patrimoine.culture.fr>