

Département du Gard (30)

Commune de Montagnac

PLAN LOCAL D'URBANISME (PLU)

-

Pièce 5.1.1 : Liste et carte des servitudes d'utilité publique (SUP)



Révision générale du PLU approuvée le : 19/02/2026

Alpicité
Urbanisme, Paysage,
Environnement

SARL Alpicité
Avenue de La Clapière
05 200 EMBRUN
Tél : 04.92.46.51.80
contact@alpicite.fr
www.alpicite.fr

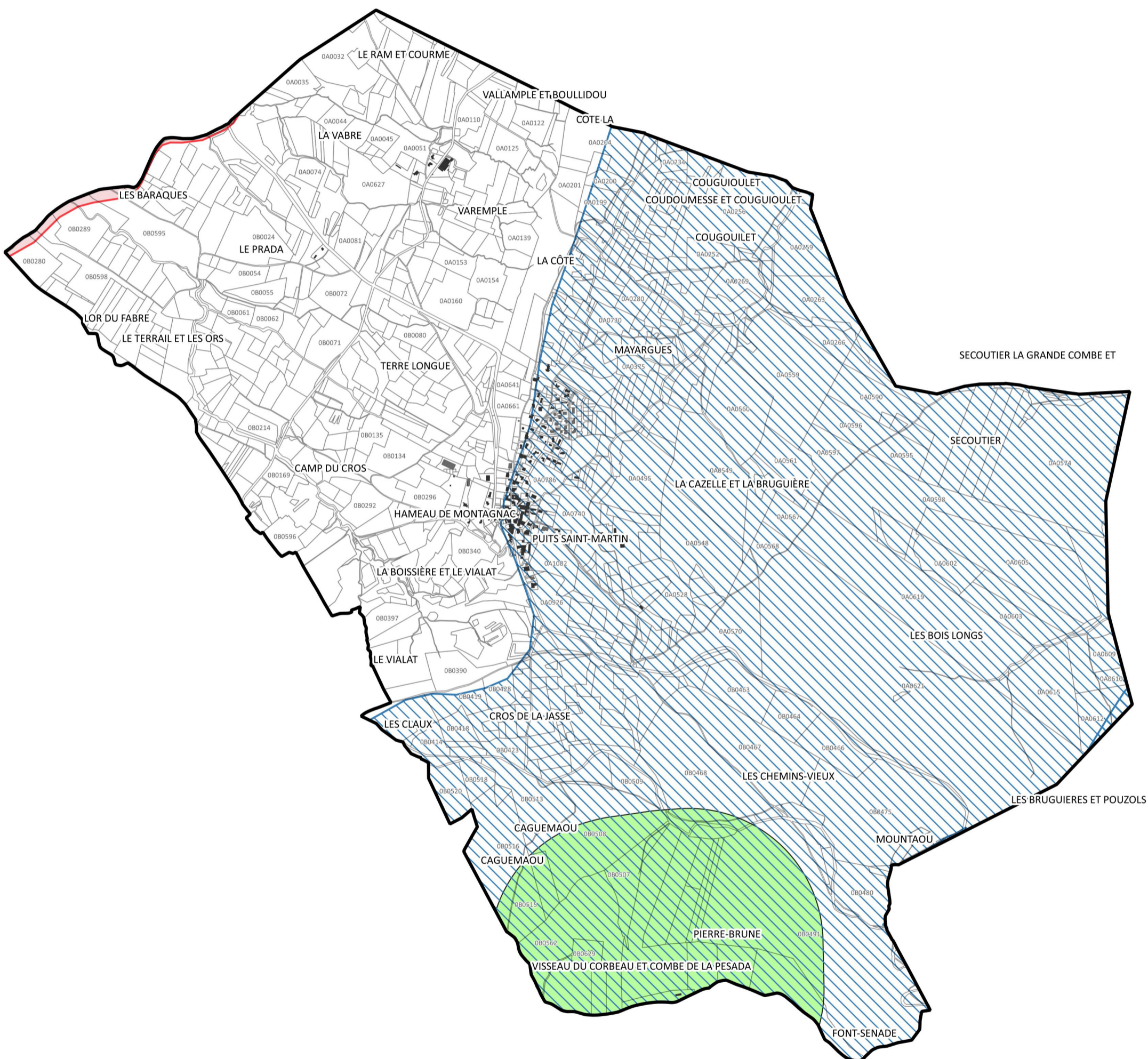
N°	Libellé	TEXTES DE REFERENCE	GENERATEUR	BENEFICIAIRE / GESTIONNAIRE
I - Servitudes relatives à la conservation du patrimoine				
A. - Patrimoine naturel				
c) Eaux	AS1 Servitudes attachées à la protection des eaux potables	articles L. 1321-2 et R. 1321-13 du code de la santé publique	Forages du Creux des Fontaines sur la commune de Saint-Géniès-de-Malgoirès : arrêté préfectoral du 21/11/2016 (Annexe A8-1a) Voir l'avis de l'hydrogéologue en Annexe A8-1b <u>SUP en attente de validation</u>	Agence Régionale de Santé Occitanie Délégation départementale Du Gard 6, rue du Mail 30906 Nîmes Cedex 2
B. - Patrimoine culturel				
a) Monuments historiques et sites patrimoniaux remarquables	Immeubles classés et inscrits au titre des monuments historiques (AC1)	articles L. 621-1 et suivants du code du patrimoine	Vestiges archéologiques de la carrière de Mathieu : Lieu-dit « Pierre brune », (cad. B3 n°502) Inv. MH 05/02/1987	DRAC Occitanie Unité Départementale de l'Architecture et du Patrimoine Du Gard (UDAP) 2 rue Pradier - 30000 Nîmes
	Abords des monuments historiques (AC1)	articles L. 621-30 à L. 621-32 du code du patrimoine	Annexe A8-2	
II – Servitudes relatives à l'utilisation de certaines ressources et équipements				
D. - Communications				
e) Circulation Aérienne	T7 Servitudes établies à l'extérieur des zones de dégagement	article L. 6352-1 du code des transports	Ensemble de la commune Voir contribution DGAC jointe en annexe A8-3	DGAC / SNIA SO Pôle de Bordeaux Aéroport Bloc technique TSA 85002 33688 Mérignac cedex

ⓘ En application de l'article L.151-43 du code de l'urbanisme, les SUP doivent être annexées au **PLU**.
 A tout moment, le report des SUP en annexe du PLU s'opère par une simple procédure de mise à jour des annexes dans les conditions définies articles L. 153-60 et R. 153-18 du CU.




Carte des servitudes d'utilité publique (SUP)

0 500 1 000 m



Légende


Servitude d'utilité publique

 AS1 : Servitudes attachées à la protection des eaux potables, périmètre de protection


 AC1 : Servitudes relatives aux Monuments historiques


La servitude T7 s'applique à l'ensemble du territoire

Informations complémentaires

 Bâti non cadastré (Janvier 2026)

 Bâtiment (PCI Express 11-2024)

 Parcelle cadastrale (PCI Express 11-2024)

 Limite communale (PCI Express 11-2024)

Source : Cadastre etalab 2024, servitudes (géoportail de l'urbanisme, 2025)

Réalisation : Alpicité, 2025