

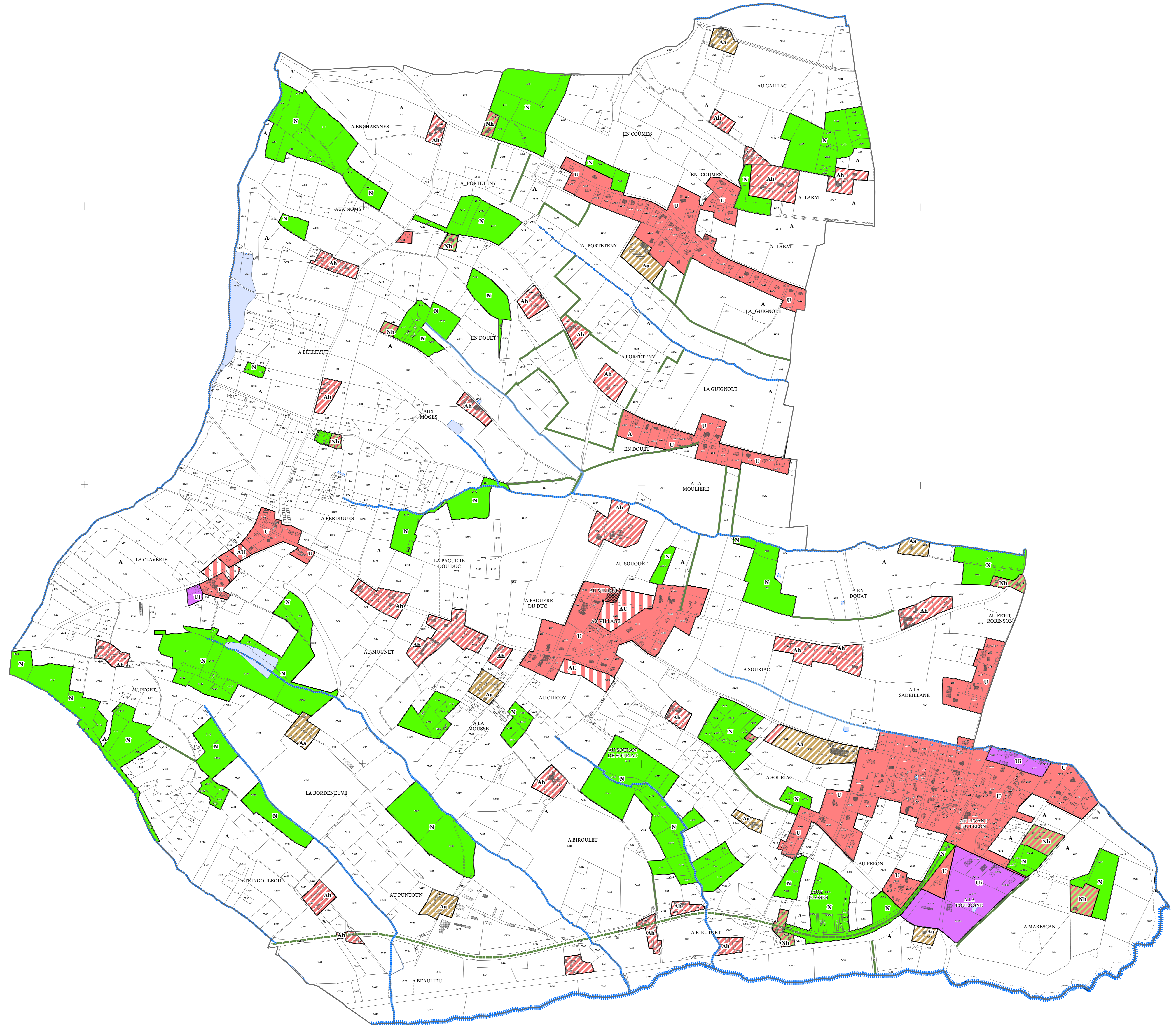


# PLAN LOCAL D'URBANISME

## SAINT MARTIN

Règlement graphique

Suivi procédure	
31 mars 2015	Approbation initiale du PLU
03 juin 2015	Mise à jour n°1
06 nov. 2019	Modification simplifiée n°1
16 octobre 2024	Mise à jour n°2 (annexes du document)



**Cadastr**

- Subdivision fiscale
- Parcelle
- Commune
- Bati
- Bati non-cadastré
- Hydrographie

**Prescriptions**

- Emplacement réservé
- Cours d'eau identifiés au titre du R123-11b
- Inconstructibilité de 10m de part et d'autre du ruisseau
- Inconstructibilité de 50m de part et d'autre du ruisseau
- Cours d'eau et leur ripisylve - Continuité à renforcer
- Cours d'eau et leur ripisylve - Continuité à préserver
- "Coulée verte" de l'ancienne voie ferrée
- Réseau de haie à préserver

**Zonage réglementaire**

- Espace à urbaniser
- AU - Espace à urbaniser à vocation d'habitation
- Espace urbanisé
- U - Espace urbanisé à vocation d'habitation
- UI - Espace urbanisé à vocation industrielle ou artisanale
- Espace agricole et naturel
- A - Espace agricole
- Aa - Espace agricole à constructibilité limitée à usage agricole
- Ah - Espace agricole à constructibilité limitée à usage d'habitation
- N - Espace naturel
- Nh - Espace naturel à constructibilité limitée à usage d'habitation

PLU arrêté en Conseil Municipal le 17/10/2013  
 Enquête Publique du 28/07/2014 au 30/08/2014  
 PLU approuvé en Conseil Municipal le 31/03/2015

1 : 5 000 Sources : SIG CARTO32® Projection : RGF - Lambert93

Cartographie : les contours ont été corrigés en respectant les coordonnées métriques du Lambert CC44 associées au système géométrique Tempus RGF31. Les contours ont été corrigés en respectant les coordonnées métriques du Lambert CC44 associées au système géométrique Tempus RGF31.