


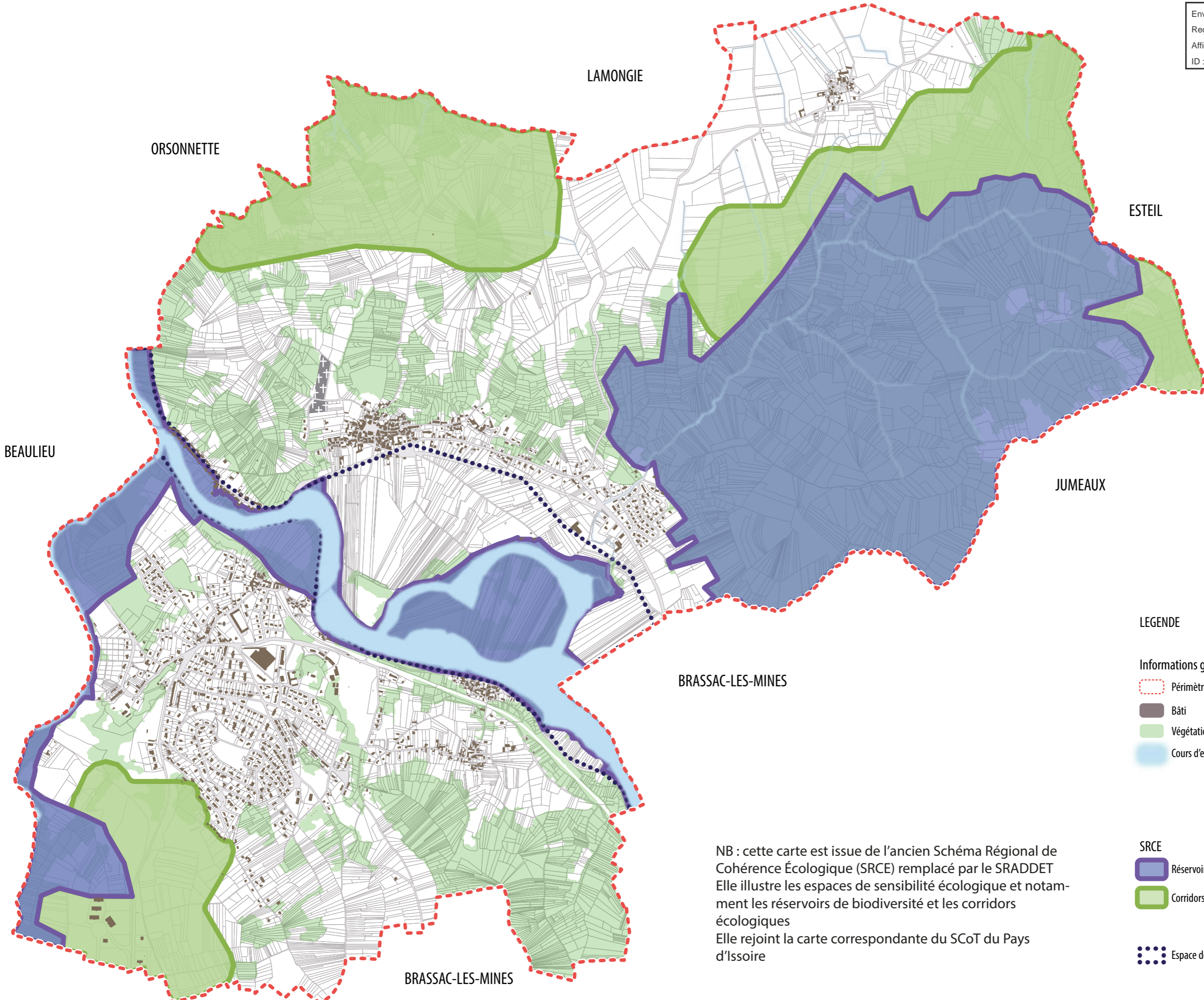


ZONES NATURA 2000

 SIC / ZSC : Val d'Allier-Alagnon

ZNIEFF

-  type 1 :
  - 1. Val d'Allier du Pont de Parentignat à Brassac-les-Mines
  - 2. Côtes entre Jumeaux et Esteil
-  type 2 :
  - 3. Basse Vallée de l'Alagnon de Lempdes au Saut du Loup
  - 4. Lit majeur de l'Allier moyen



LEGENDE

Informations générales

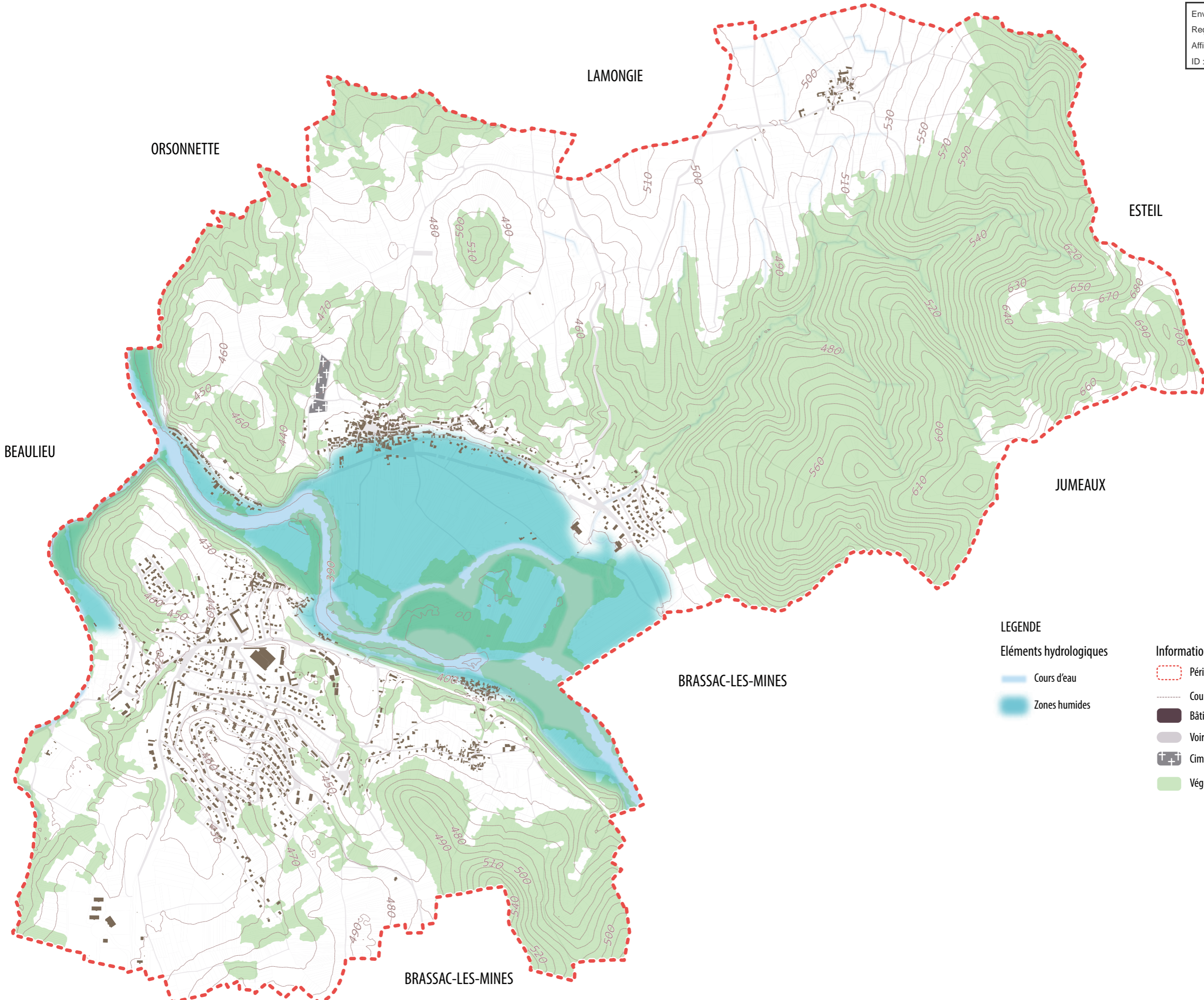
- Périimètre communal
- Bâti
- Végétation
- Cours d'eau / points d'eau

SRCE

- Réservoirs de biodiversité à préserver
- Corridors écologiques diffus à préserver

- Espace de mobilité - SAGE Allier-aval

NB : cette carte est issue de l'ancien Schéma Régional de Cohérence Écologique (SRCE) remplacé par le SRADDET Elle illustre les espaces de sensibilité écologique et notamment les réservoirs de biodiversité et les corridors écologiques Elle rejoint la carte correspondante du SCoT du Pays d'Issoire



LEGENDE

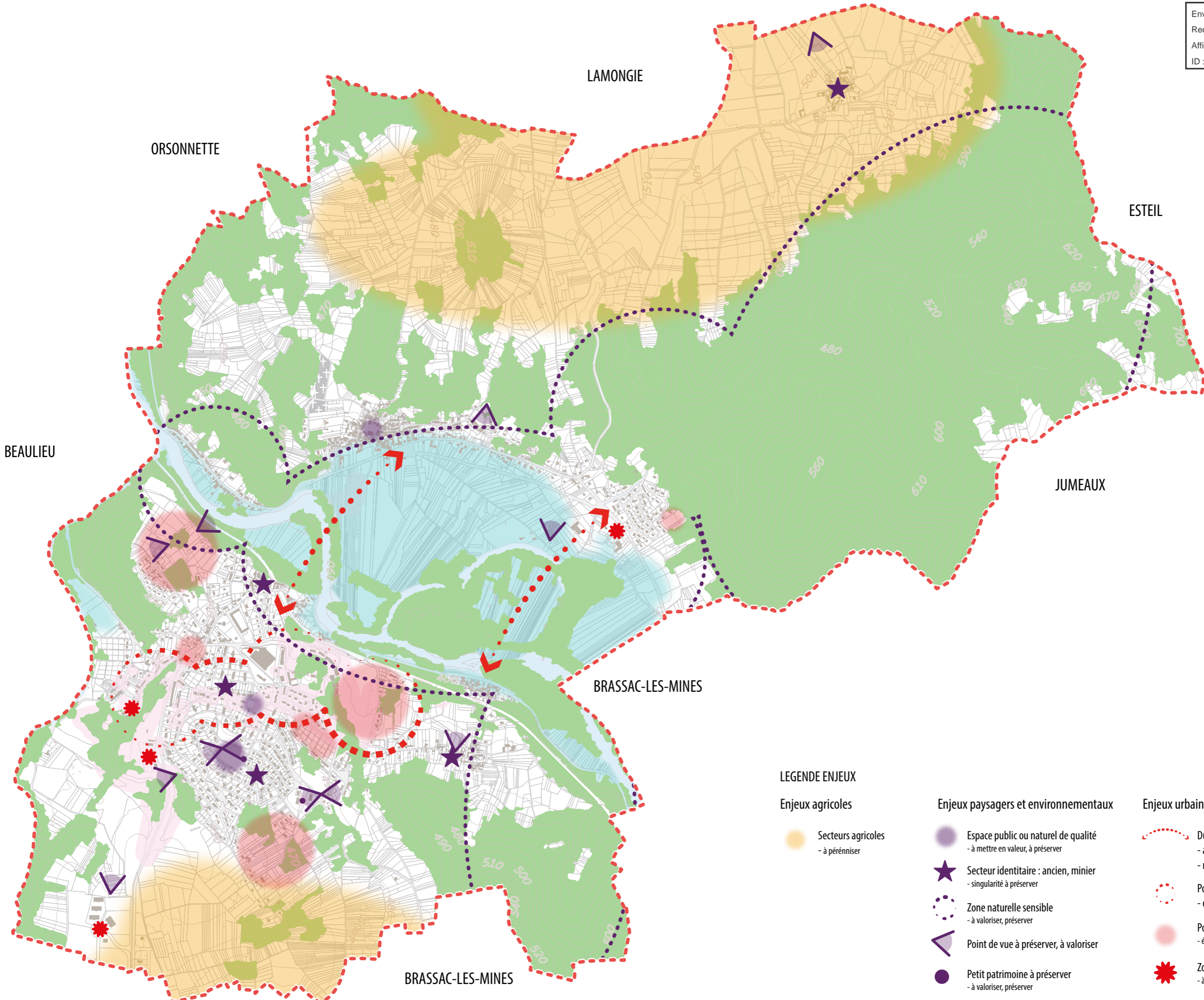
Eléments hydrologiques

- Cours d'eau
- Zones humides

Informations générales

- Périmètre communal
- Courbe de niveau
- Bâti
- Voirie, chemin
- Cimetière
- Végétation

-  Cimetière
-  Voirie, chemin
-  Courbe de niveau
-  Cours d'eau
-  Végétation haute



ORSONNETTE

LAMONGIE

ESTEIL

BEAULIEU


JUMEAUX

BRASSAC-LES-MINES

BRASSAC-LES-MINES

LEGENDE ENJEUX

Enjeux agricoles

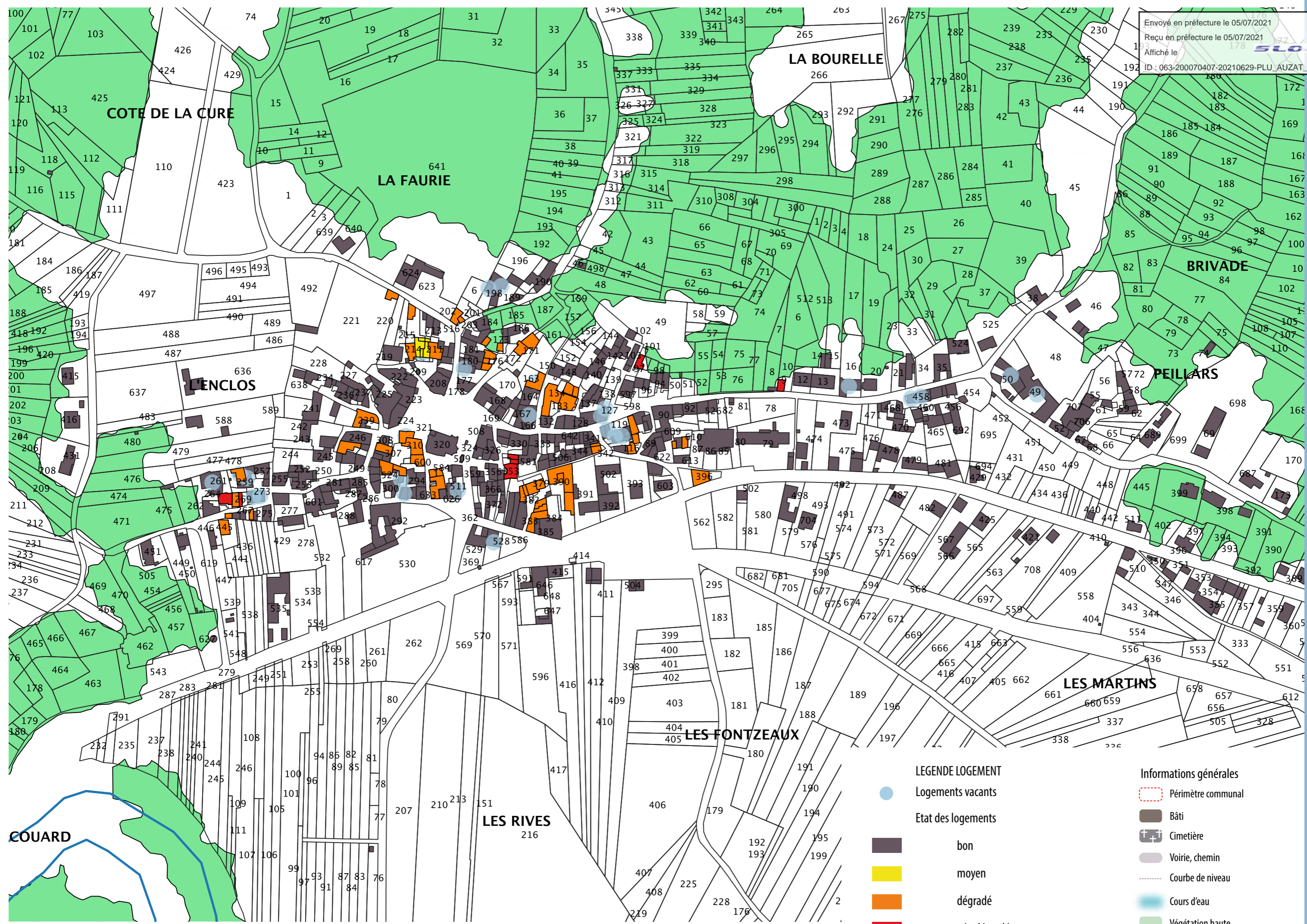
-  Secteurs agricoles - à pérenniser

Enjeux paysagers et environnementaux

-  Espace public ou naturel de qualité - à mettre en valeur, à préserver
-  Secteur identitaire : ancien, minier - singularité à préserver
-  Zone naturelle sensible - à valoriser, préserver
-  Point de vue à préserver, à valoriser
-  Petit patrimoine à préserver - à valoriser, préserver

Enjeux urbains

-  Dualité des 2 bourgs - absence de liaison directe - rivalité : équipements publics en double
-  Potentialité d'un risque minier - difficulté de développement du bourg
-  Potentialité de développement à étudier - économique, services, social...
-  Zone Artisanale - à pérenniser



**LEGENDE LOGEMENT**

- Logements vacants
- Etat des logements
  - bon
  - moyen
  - dégradé
  - très dégradé

**Informations générales**

- ▭ Périmètre communal
- Bâti
- ⊕ Cimetière
- Voirie, chemin
- Courbe de niveau
- Cours d'eau
- Végétation haute

COUARD

COTE DE LA CURE

LA BOURELLE

LA FAURIE

BRIVADE

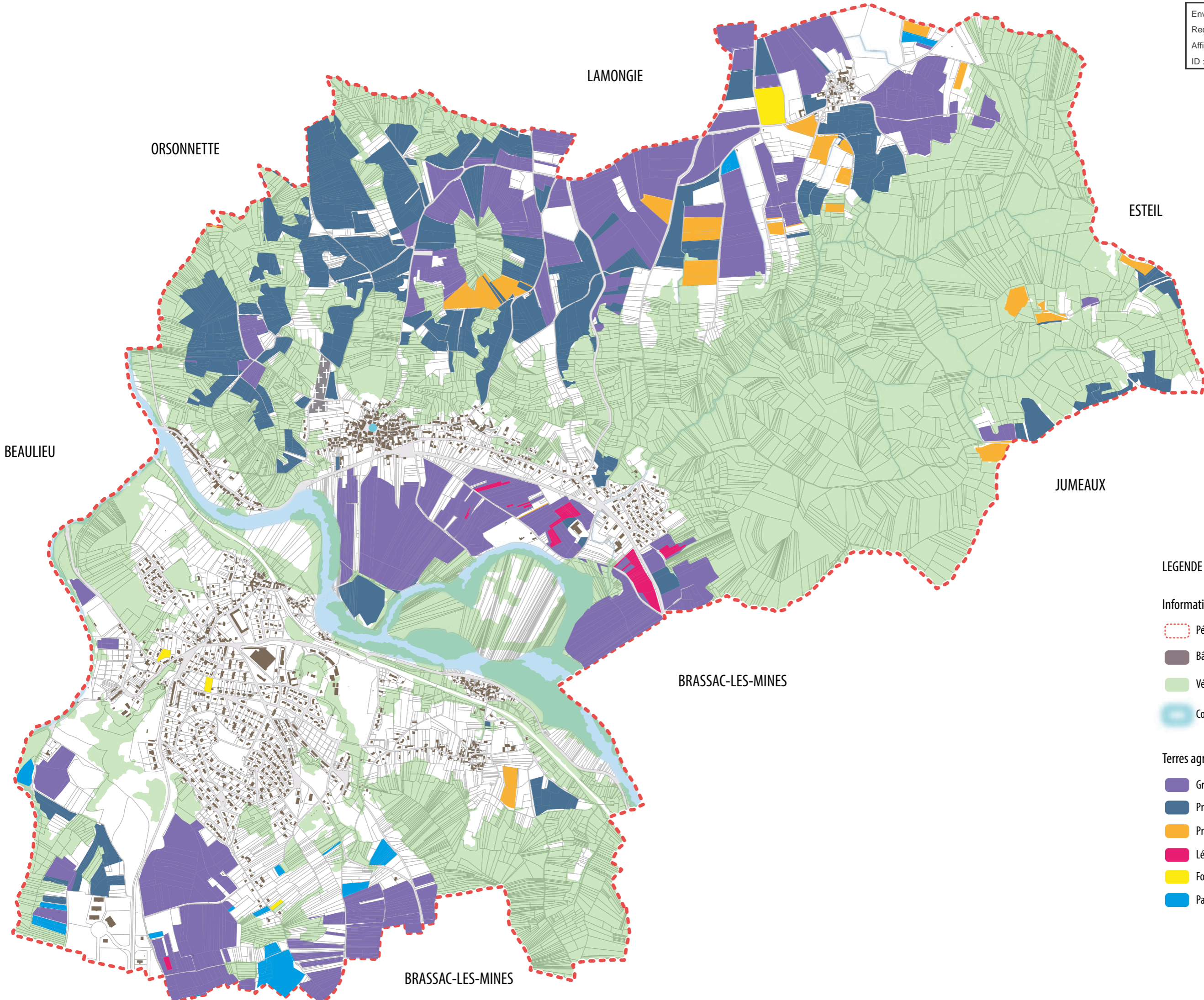
PEILLARS

L'ENCLOS

LES FONTZEUX

LES MARTINS

LES RIVES



BEAULIEU

ORSONNETTE

LAMONGIE

ESTEIL

JUMEAUX

BRASSAC-LES-MINES

BRASSAC-LES-MINES

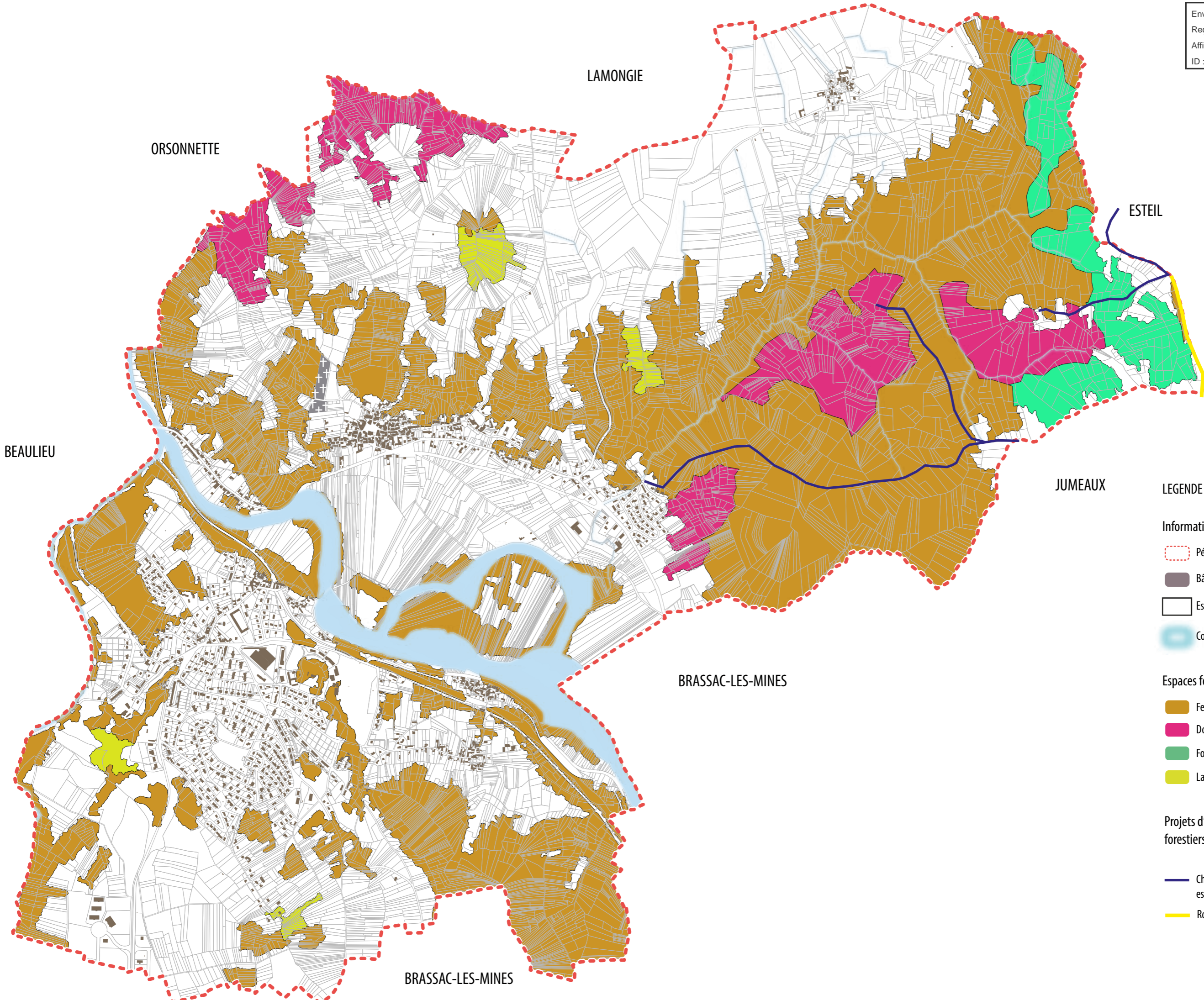
LEGENDE

Informations générales

- Périmètre communal
- Bâti
- Végétation haute
- Cours d'eau

Terres agricoles

- Grandes cultures
- Prairies permanentes
- Prairies temporaires
- Légumes-fleurs
- Fourrage
- Parcelles en gel (jachères)



LEGENDE

Informations générales

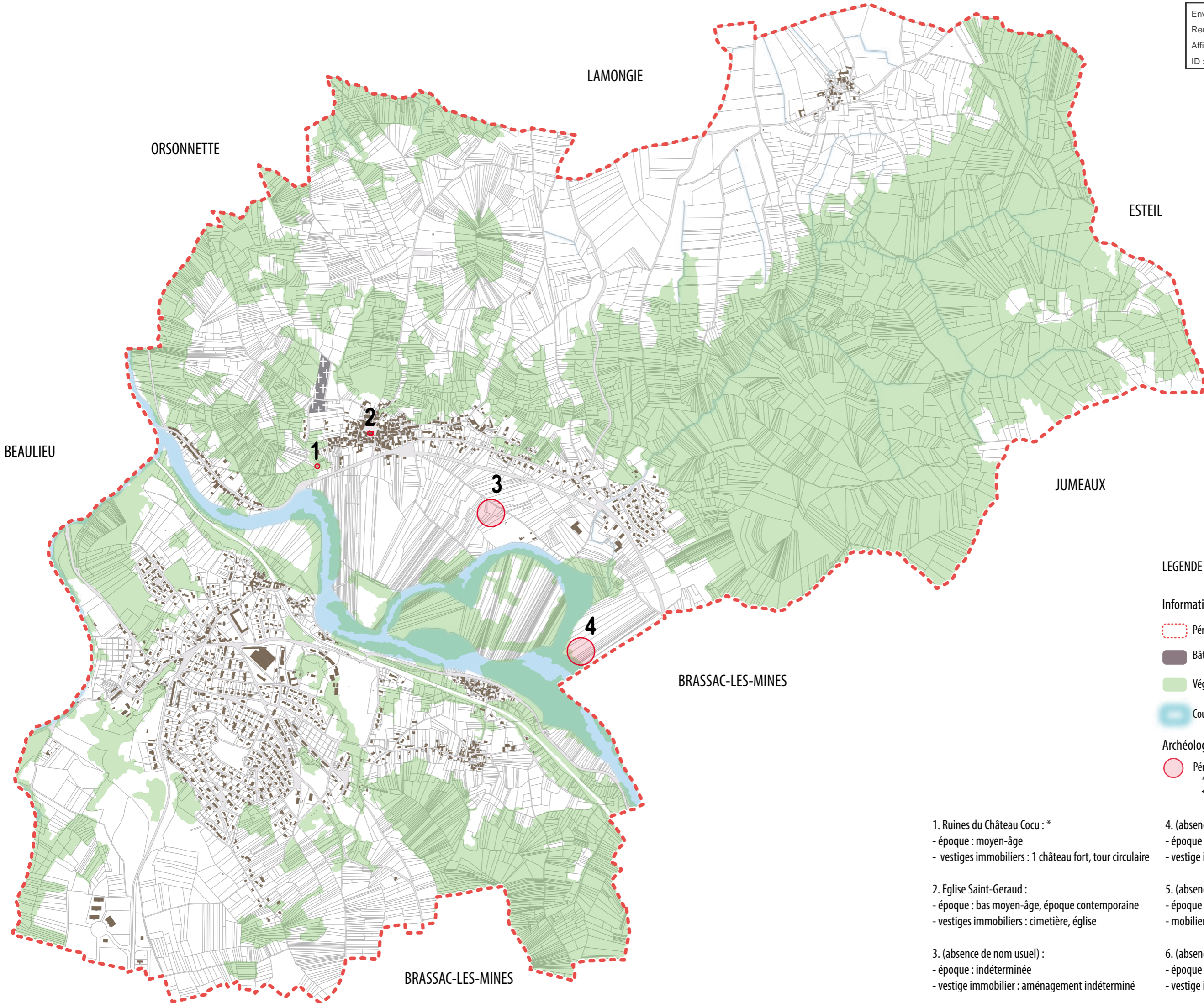
- Périètre communal
- Bâti
- Espace agricole
- Cours d'eau

Espaces forestiers

- Feuillus
- Douglas
- Forêt mixte
- Landes

Projets d'aménagement forestiers identifiés

- Chemins ruraux de desserte des espaces forestiers
- Route grumier "temps sec"



LEGENDE

Informations générales

Périètre communal

Bâti

Végétation

Cours d'eau

Archéologie

Périètre de l'entité recensée

\* Localisation approximative

\*\* Non localisée (absence de périmètre)

1. Ruines du Château Cocu : \*  
- époque : moyen-âge  
- vestiges immobiliers : 1 château fort, tour circulaire

2. Eglise Saint-Geraud :  
- époque : bas moyen-âge, époque contemporaine  
- vestiges immobiliers : cimetière, église

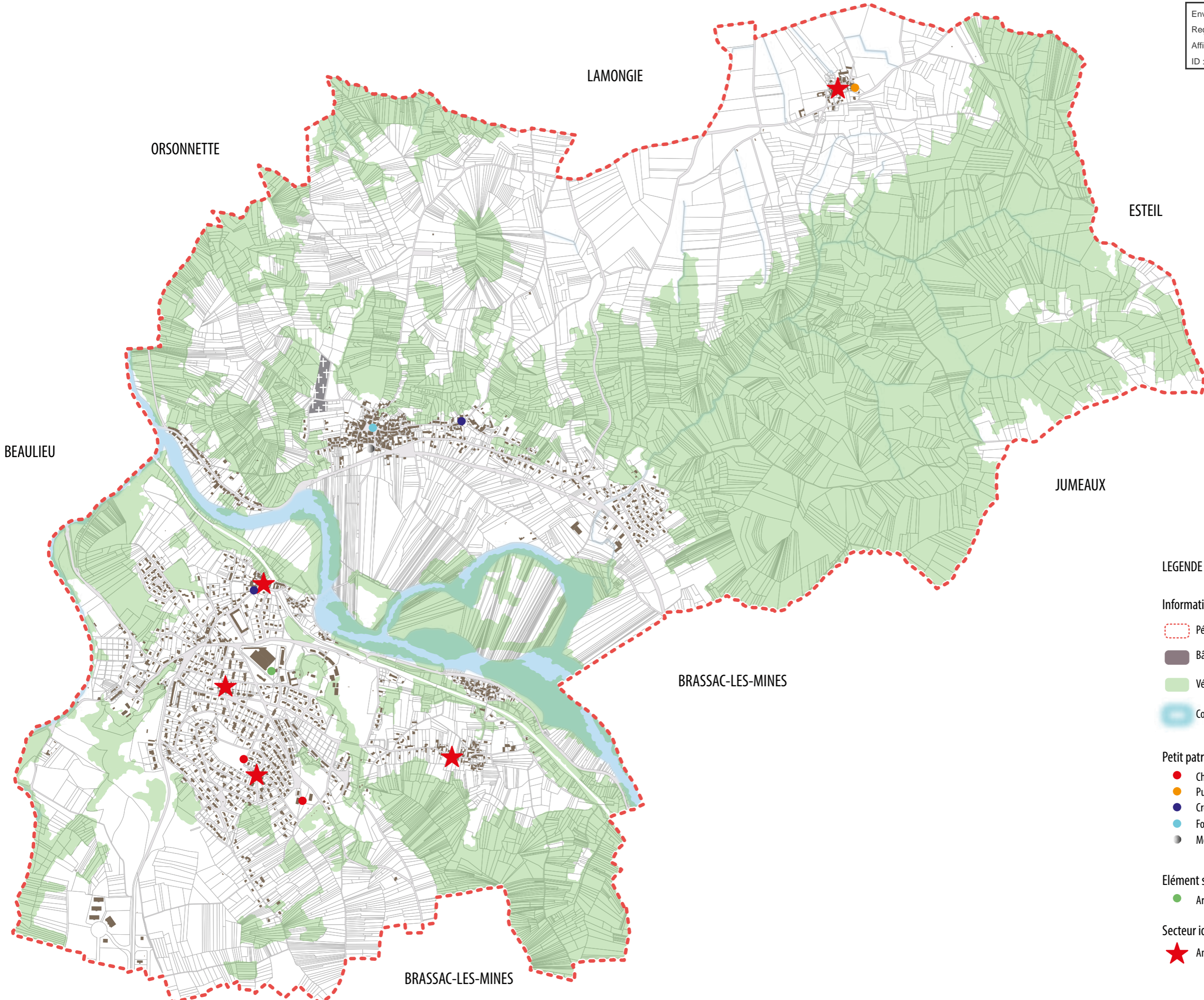
3. (absence de nom usuel) :  
- époque : indéterminée  
- vestige immobilier : aménagement indéterminé

4. (absence de nom usuel) :  
- époque : indéterminée  
- vestige immobilier : fosse

5. (absence de nom usuel) : \*\*  
- époque : gallo romain  
- mobiliers : tuile, poterie commune ; sigillée

6. (absence de nom usuel) : \*\*  
- époque : gallo romain  
- vestige immobilier : voie

BRASSAC-LES-MINES



LEGENDE

Informations générales

- Périmètre communal
- Bâti
- Végétation
- Cours d'eau

Petit patrimoine

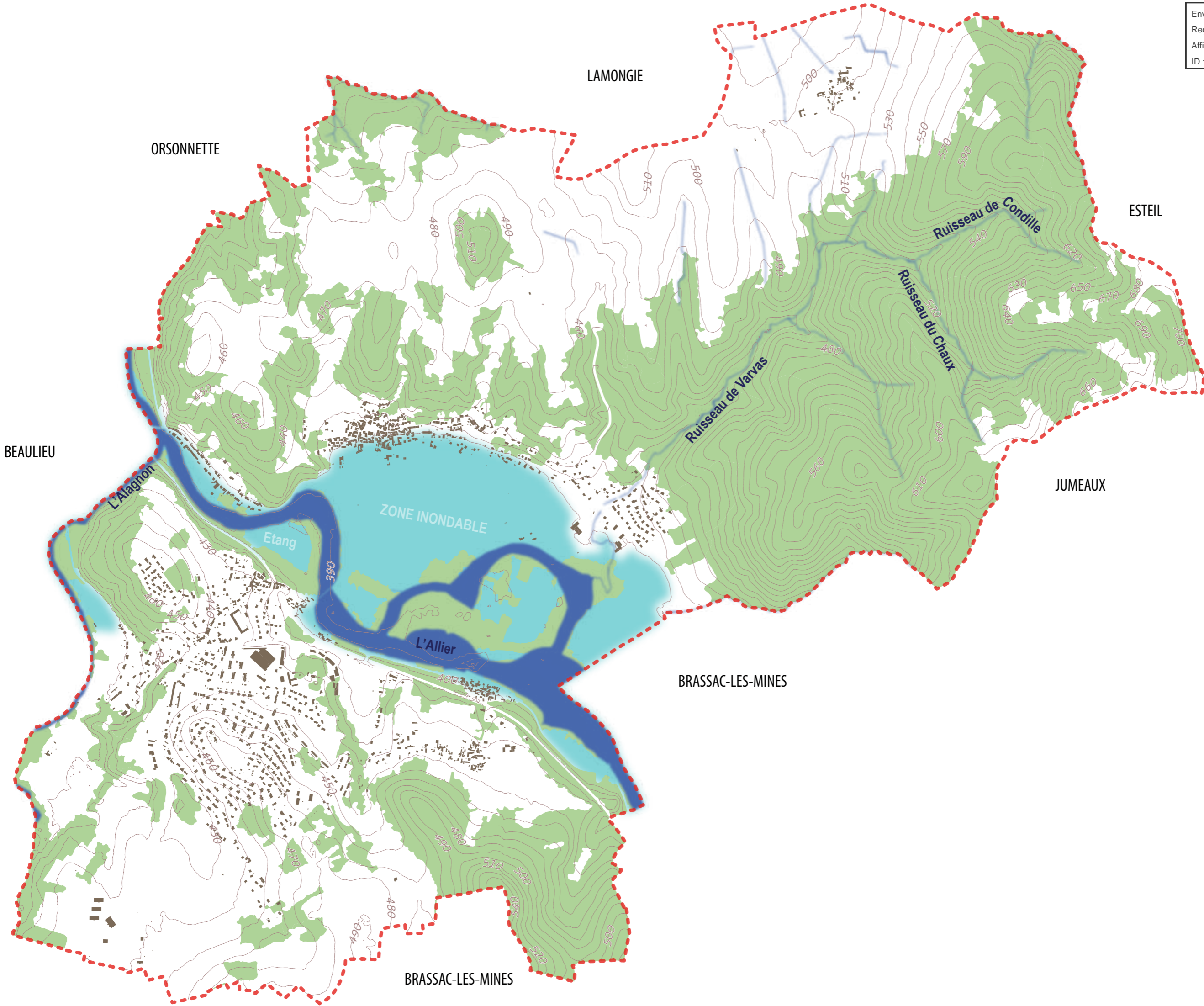
- Chevalement
- Puits
- Croix
- Fontaine
- Monument aux morts

Elément singulier

- Arbre remarquable

Secteur identitaire

- Ancien, minier



ORSONNETTE

LAMONGIE

ESTEIL

BEAULIEU

JUMEAUX

BRASSAC-LES-MINES

BRASSAC-LES-MINES

ZONE INONDABLE

Etang

L'Allier

L'Alagnon

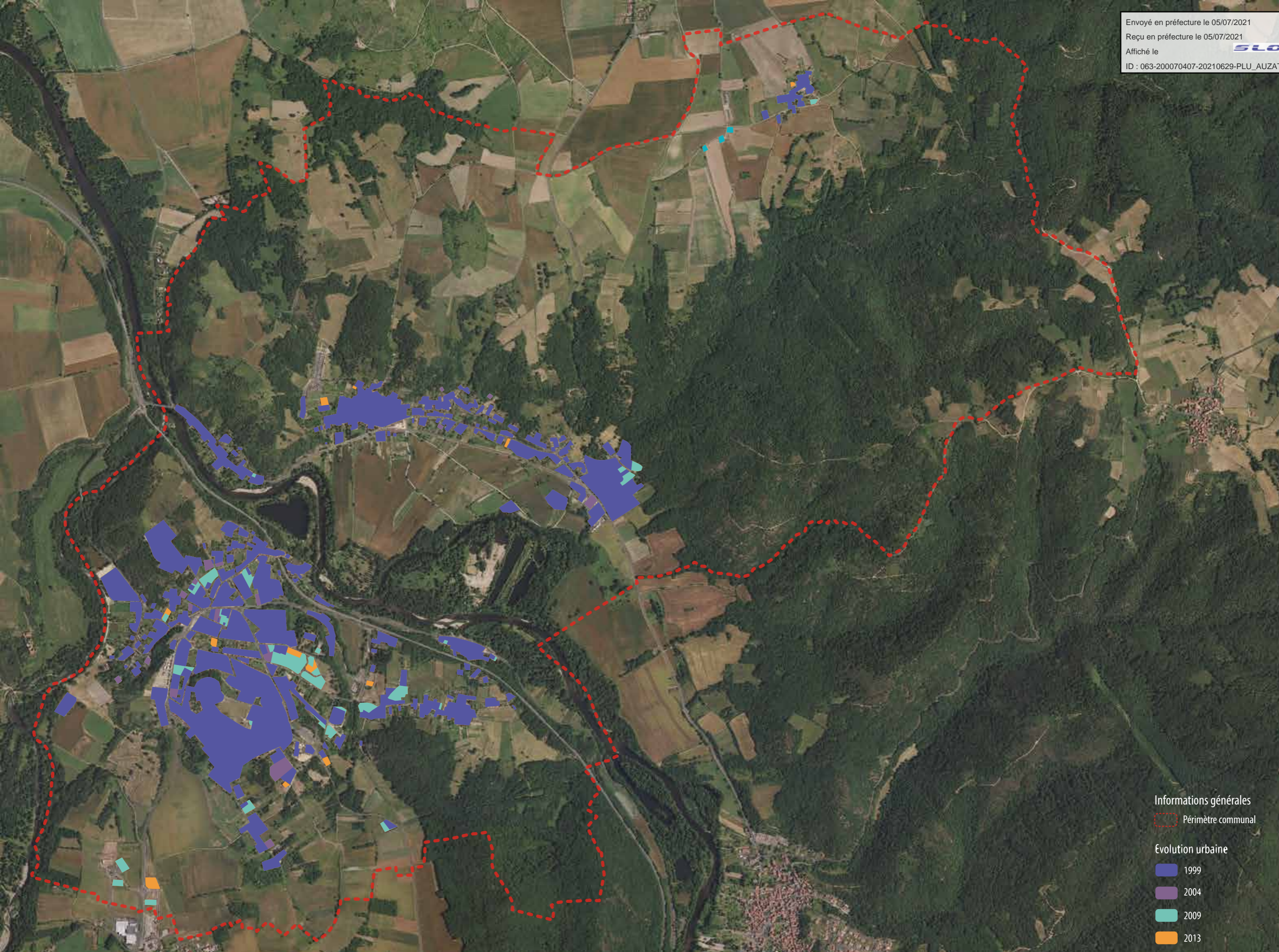
Ruisseau de Condille

Ruisseau du Chaux

Ruisseau de Varvas



CARTE DE L'EVOLUTION DES ZONES URBAINES depuis 1999 par photo interprétation



Informations générales

○ Périmètre communal

Evolution urbaine

- 1999
- 2004
- 2009
- 2013