


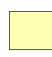
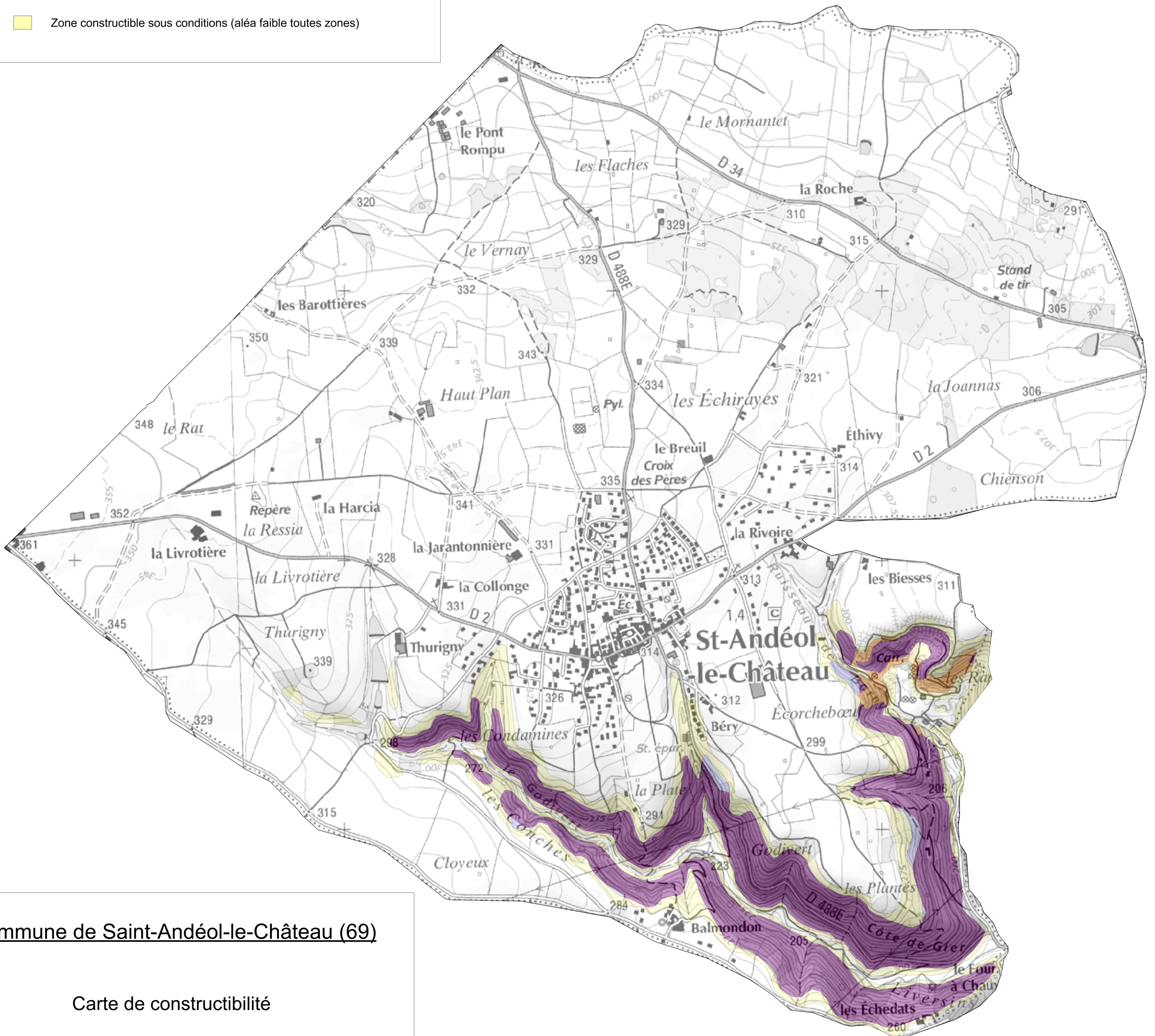


## Légende

-  Zone inconstructible (aléa fort toutes zones + aléa moyen en zone N)
-  Zone inconstructible sauf bâtiment agricole (aléa moyen en zone A)
-  Zone constructible sous conditions (aléa moyen en zone U)
-  Zone constructible sous conditions (aléa faible toutes zones)



## Commune de Saint-Andéol-le-Château (69)

### Carte de constructibilité

Rapport 91044/A - Octobre 2017  
Annexe hors texte n°2