

DEPARTEMENT DE LA HAUTE-SAVOIE

Commune de MENTHONNEX EN BORNES



Elaboration du PLU



PIECE N°4-3

ANNEXES SANITAIRES

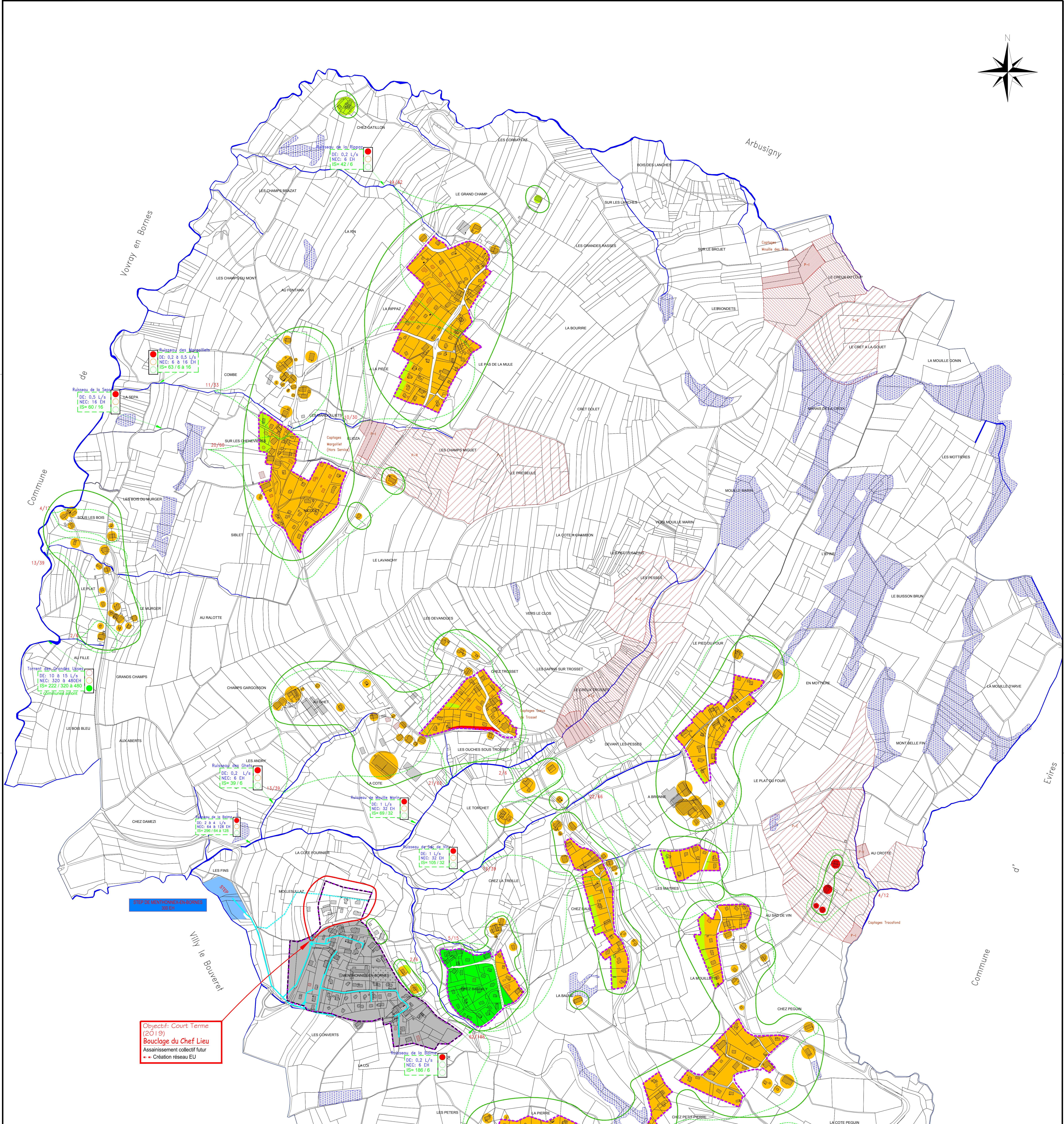
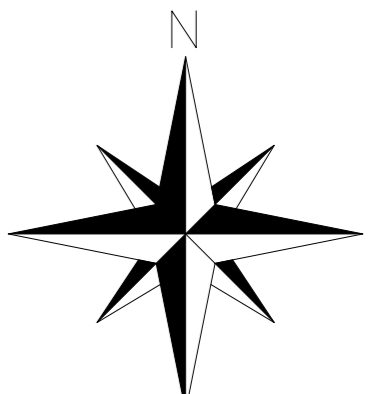
Eaux usées, eaux pluviales, eau potable, déchets

Certifié conforme et vu pour être annexé à la délibération du Conseil municipal en date du 18/10/2019, approuvant le projet de PLU de MENTHONNEX EN BORNES

Le Maire,
Guy DEMOLIS



Territoires
demain



Objectif: Court Terme
(2019)
Bouclage du Chef Lieu
Assainissement collectif futur
- Création réseau EU

Département de la Haute-Savoie

Communauté de Communes du Pays de Cruseilles

Commune de MENTHONNEX EN BORNES

ANNEXES SANITAIRES

Volet Eaux Usées

Zones d'assainissement collectif :

 Assainissement collectif existant

 Réseau E.U. existant

 Réseau E.U. futur

 Assainissement collectif futur à court, moyen et long terme.

 STEP existants

Zones d'assainissement non collectif :

 Assainissement non collectif

 Fossé

Divers :

 Contour du PLU (zones U et AU)

 Contour compétence CCPC

 Périmètre de protection de captage (P1, immédiat ; PR, rapproché ; PE, éloigné)

 Zone Humide (inventaire départemental)

 Réseau hydrographique

 Bâtiment mise à jour non cadastré (à la date d'approbation du PLU)

 Vu pour être annexé à la délibération du Conseil Municipal en date du 18 octobre 2019 approuvant le PLU de Menthonnex-en-Bornes.

 Le Maire

 Date: Octobre 2019

 Echelle: 1/4000

 Fichier: AS_EU_Menthonnex-en-B.dwg

 Dessin: S. BRUN

 Echelle 0 50 100 m

 « Origine Cadastre (C) Droits de l'Etat réservés » « Reproduction interdite »

APTITUDE des SOLS à l'ASSAINISSEMENT NON COLLECTIF

 (NICOT Ingénieurs Conseils, 2005)

Zones d'assainissement non collectif avec possibilité d'infiltration dans les sols.

 Vert Terrain perméable.

 -> Filière conseillée: Filière fosse septique, épandage, fosse à débourrage en pente.

 Vert.2 Terrain moyennement perméable; dissipation des eaux possible sous conditions.

 - Sur parcelles bâties: épandage en pente toléré pour les parcelles situées dans les zones les plus favorables.

 - Sur parcelles non bâties: plus aptes à la dissipation d'une étude géopédologique à la parcelle.

Zones d'assainissement non collectif avec rejet dans le milieu hydraulique superficiel.

 Orange Terrain moyennement perméable.

 -> Filière conseillée: Filière fosse septique toutes eaux - filtre à sable vertical drainé sous réserve des possibilités de rejet.

 -> Filière conseillée: Filière fosse septique toutes eaux - filtre à sable vertical drainé étanche.

 Rouge Infiltration interdite. Zone sensible et/ou risque de déstabilisation.

 -> Filière conseillée: Filière fosse septique toutes eaux - filtre à sable vertical drainé étanche.

 (Etude géopédologique et géotechnique conseillée).

Possibilités de rejet :

 Limite des sous bassins versants

 Nombre d'habitations/Nbre d'éq-hab/ha

 Indice de saturation: Nbre d'équ/hab existants / Nbre d'équ/hab critiques

 Indice saturé

 Rejet déconseillé

 Indice presque saturé

 Rejet tolérable

 Indice non saturé

 Rejet possible