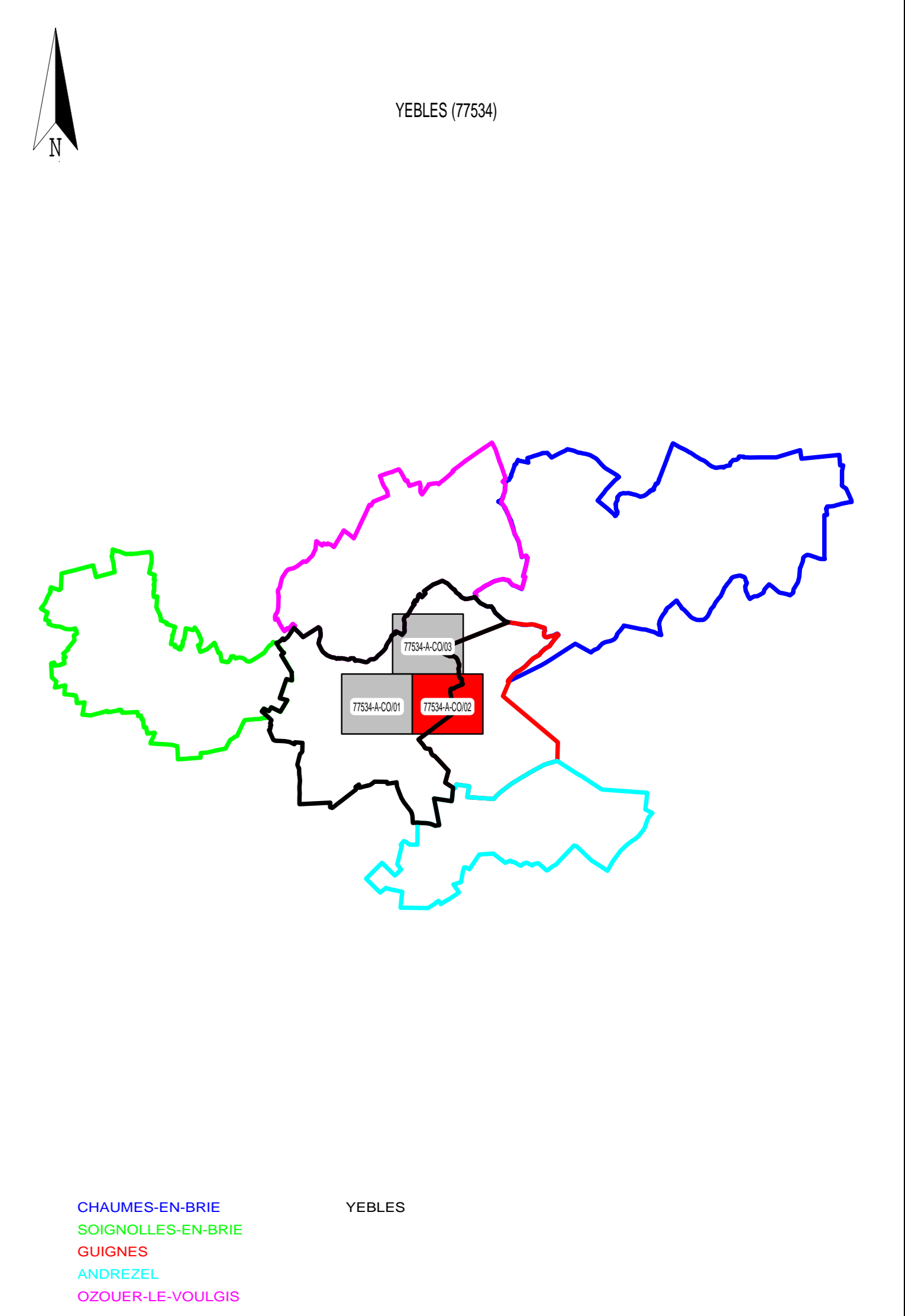




LEGENDE

RESEAU D'ASSAINISSEMENT		FOND DE PLAN
Eaux Pluviales	Réservoir de Chasse	Communes gérées par Montgeron
Eaux Usées	Poste de relèvement	Communes gérées par Bures
Unitaire	Poste de refoulement	Communes gérées par Villermaison
Pluvial Unitaire	Regard simple - sous trottoir	Communes gérées par Corbeil
Rejets Industriels	Regard simple - sous chaussée	Communes gérées par Erie
Trop-Plein	Regard mixte - sous trottoir	Communes gérées par Bray
Hors-contrat	Regard mixte - sous chaussée	Communes gérées par Rozoy
Privé	Regard à décantation - sous trottoir	Communes gérées par Elampes
Les différents composants ci-dessous prennent la couleur du réseau d'appartenance		Communes non-gérées
Réseau de Refoulement	Regard à décantation - sous chaussée	Voies ferrées
Réseau Communal	Regard borgne - sous trottoir	Rivières et plans d'eau
Réseau Intercommunal	Regard borgne - sous chaussée	Bâtiment
Réseau Départemental	Contrôleur de débit (clapet anti-retour - orifice)	Forêt
Réseau Interdépartemental	Contrôleur de débit (vanne)	Jardin
Bassin de rétention	Régulateur de débit	Piscine
Avaloir simple	Siphon	Branchement
Avaloir à décantation	Puits	Axe de fossé
Grille à décantation	Station d'épuration	Axe de fossé hors-contrat
Grille - Avaloir simple	Débourbeur - Déshuileur	Axe de fossé privé
Grille - Avaloir à décantation	Dessableur - Déshuileur	Grille-cariveau
Déversoir d'orage	Dégraisseur	Regard de branchement
Capteur	Déshuileur - Dégraisseur	Ventouse
	Dessableur	Ouvrage Hydraulique
	Dégrilleur	Chaussée Réservoir



SUEZ

SERVICE DESSIN
SUD ILE DE FRANCE

27 BOITE DE LETRES
91000 CORBEIL-ESSONNES

Tel. 01.69.28.81.41
Fax. 01.69.28.87.42

YEBLES (77534)

RESEAU D'ASSAINISSEMENT


Mise à jour des plans mensuelle.
La position réelle des réseaux devra être vérifiée par sondage - Forêt de plan hors de Caladras.
Copyright Propriété réservée de la Lyonnaise des Eaux France


PLAN D'ENSEMBLE - COMMUNE

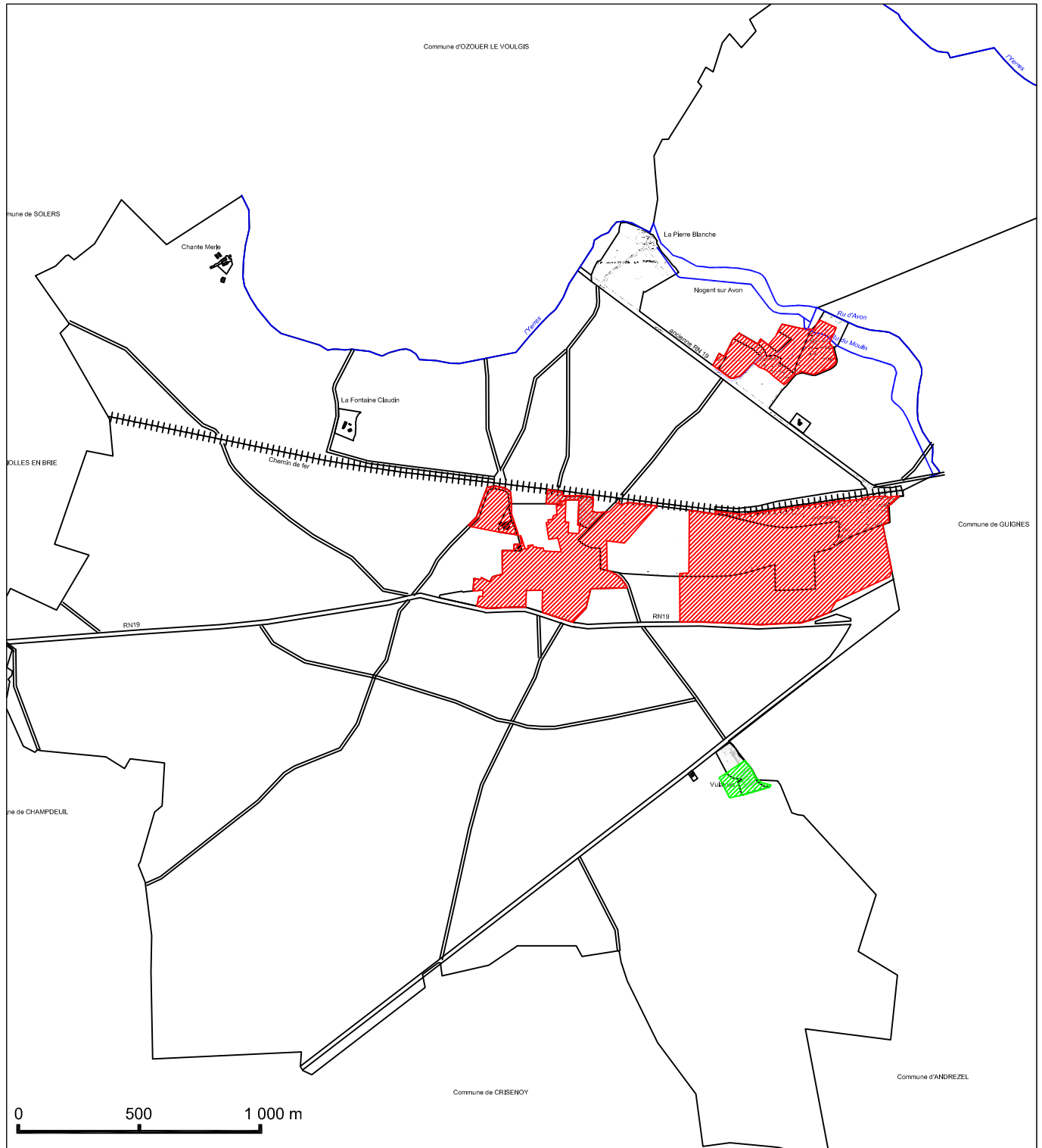
N° du plan : 77534-A-CO-02 Insee : 77534 Echelle : 1/1500 Edition de 09/2017

CARTE DE ZONAGE DES EAUX USEES



 Zone à vocation d'assainissement non collectif (limites approximatives du P.O.S.).

 Zone à vocation d'assainissement collectif (limites approximatives du P.O.S.).



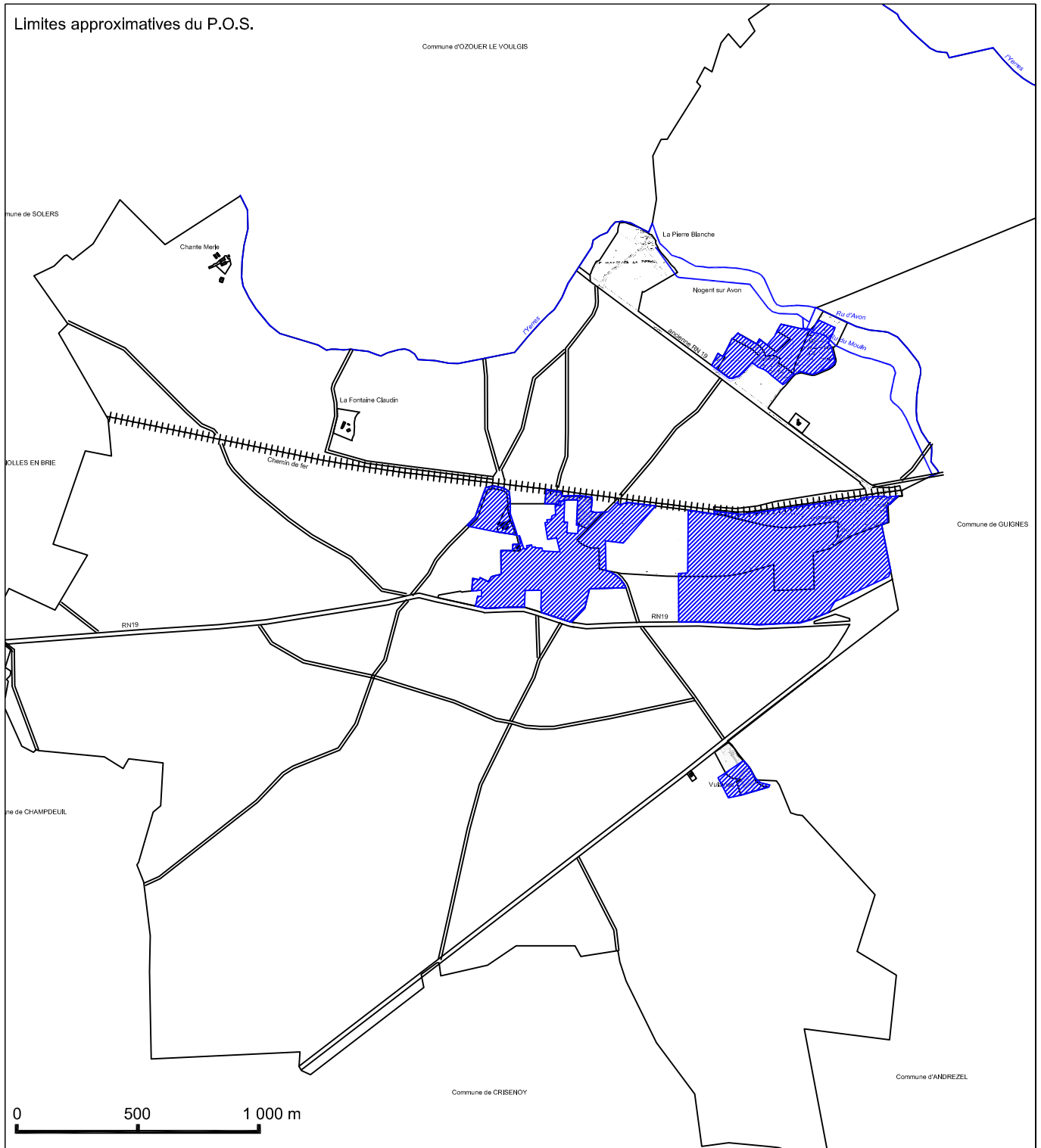
Nb : en dehors des zones définies ci-dessus les parcelles construites doivent être en assainissement non collectif conforme à la réglementation.

CARTE DE ZONAGE DES EAUX PLUVIALES



Zone où les techniques alternatives de gestion des eaux pluviales sans rejet au domaine public devront être mise en oeuvre prioritairement.
En cas d'impossibilité d'infiltration des eaux pluviales, les prescriptions suivantes seront suivies :

- volume de stockage = 360 m³/ha imperméabilisé
- débit de fuite vers le réseau pluvial = S totale (m²) X 1,20 . 10⁻⁴ l/s .





YEBLES

Commune du Département
de Seine et Marne



P.L.U

Plan Local d'Urbanisme

ANNEXES SANITAIRES
NOTE SUR LES SYSTÈMES
D'ÉLIMINATION DES DÉCHETS

APPROBATION

LE TRAITEMENT DES DÉCHETS MÉNAGERS

Dans la commune, le traitement des déchets domestiques est géré par le Syndicat Mixte pour l'enlèvement et le traitement des ordures ménagères de la région de Tournan en Brie (SIETOM).

Le ramassage des ordures ménagères est assuré une fois par semaine au porte à porte.

Le ramassage du tri sélectif est assuré une fois toutes les deux semaines.

Concernant les encombrants, leur ramassage est effectué une fois par mois.

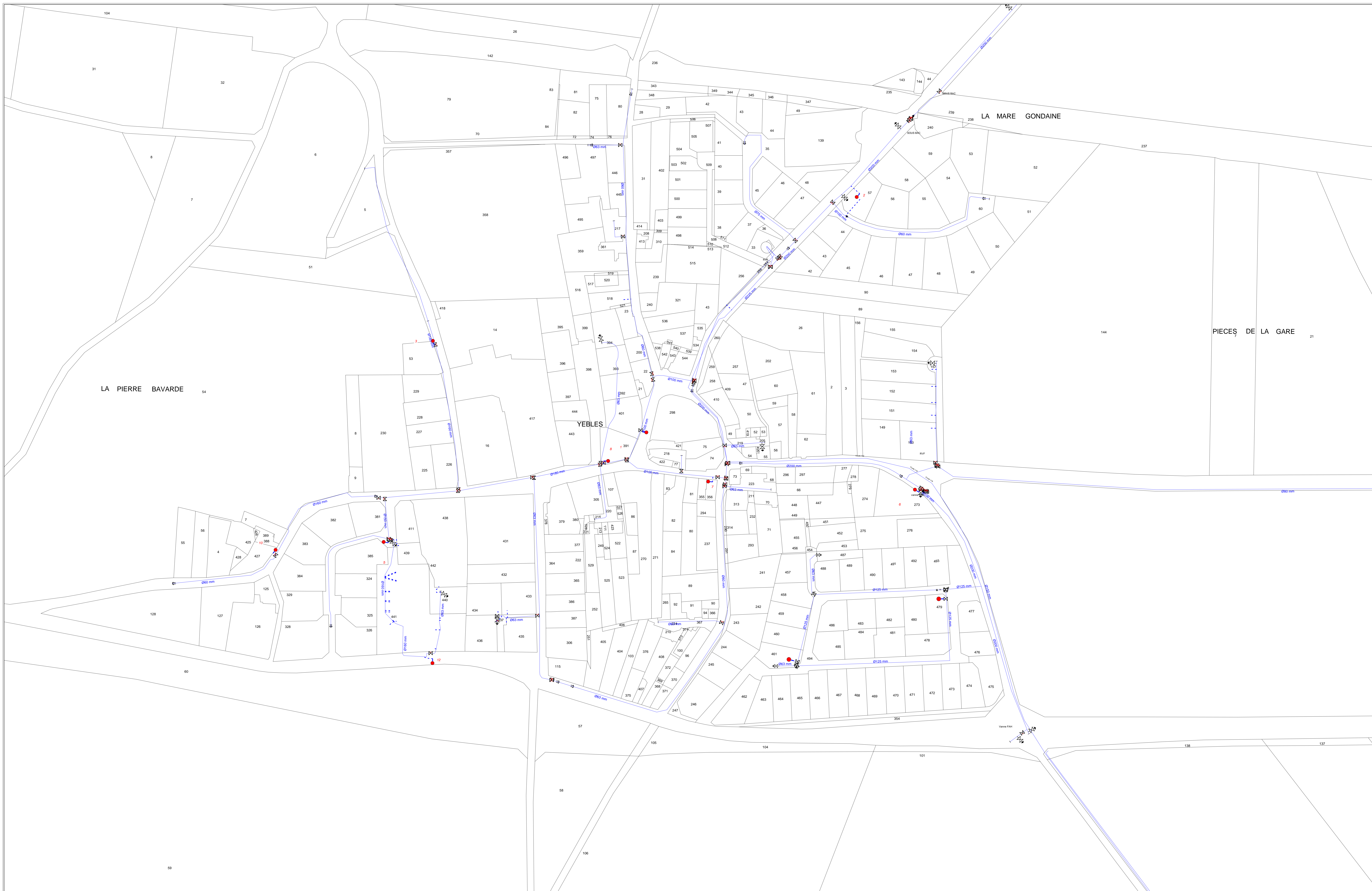
Le SIETOM met à disposition 6 déchetteries localisées sur les communes suivantes :

- Gretz-armainvilliers,
- Ozoir-la-Ferrière,
- Evry-Grégy-sur-Yerres,
- Fontenay-Trésigny,
- Roissy-en-Brie,
- Pontault-Combault.

Le Conseil Régional, compétent dans ce domaine, a approuvé le 26 novembre 2009, 3 plans d'élimination des déchets de la région :

- PREDMA : consacré aux déchets ménagers et assimilés. Ce plan est opposable depuis le 26/02/2010 ; il se substitue au plan départemental d'élimination des déchets ménagers et assimilés (arrêté préfectoral du 4 février 2004 n°04 DAI 2 IC 042),
- PREDD : consacré aux déchets dangereux,
- PREDAS : consacré aux déchets d'activités de soins à risques infectieux.

Ces 3 plans sont disponibles sur le site internet de la Région : <http://www.iledefrance.fr/missions-et-competences/environnement/la-prevention-et-la-gestion-des-dechets/>



SIAP Verneuil l'Etang, Andrezel et Yebles



- Parcelle
- Lots de propriété
- Vernouse

- Plaque pleine
- Cône de réduction
- Tronçon

- Légende
- Tronçon de conduite de branchement
 - Vanne
 - Réservoir

- Défense incendie
- Vidange

Fond de plan : Plan Cadastral Informatisé - source DGI-cadastre
Ce document ne constitue pas de preuve de la propriété de biens

