

# PLAN LOCAL D'URBANISME

## 4-1.e - Plans de Zonage Annexes

ACTE EXECUTOIRE  
 Transmis en Préfecture le **16 AVR. 2015**  
 Publication du : **20 AVR. 2015**  
 ou  
 Notification du : .....  
 à Six-Fours les Plages le **20 AVR. 2015**

Annexé à la délibération  
 n° **14351**  
 Pour le Maire et par **délégation**

Le Maire  
  

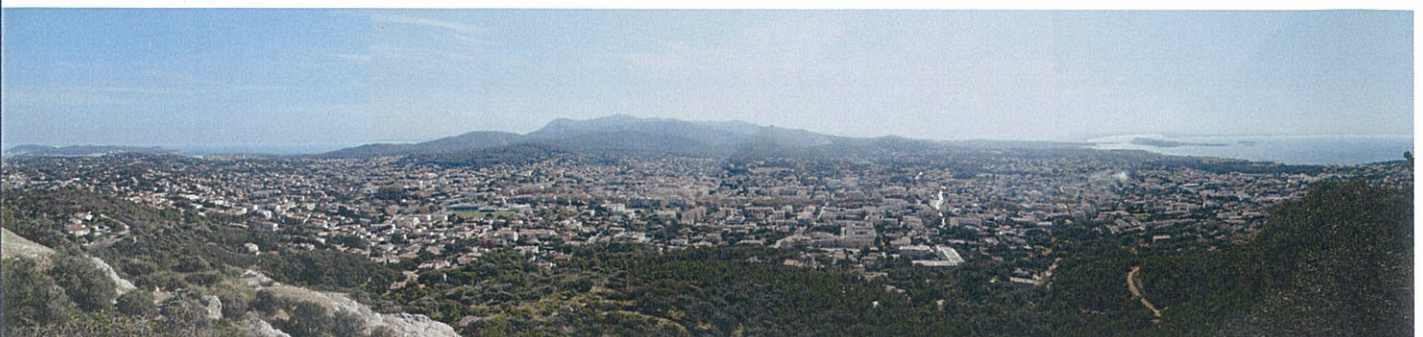

  
**J.-M. FÉRAUD**  
 Directeur Général des Services Techniques  


Prescription du Plan Local d'Urbanisme	Délibération du Conseil Municipal en date du 18 mai 2009
Arrêt du Plan Local d'Urbanisme	Délibération du Conseil Municipal en date du 6 juin 2014
Approbation du Plan Local d'Urbanisme	Délibération du Conseil Municipal en date du <b>10 AVR. 2015</b>

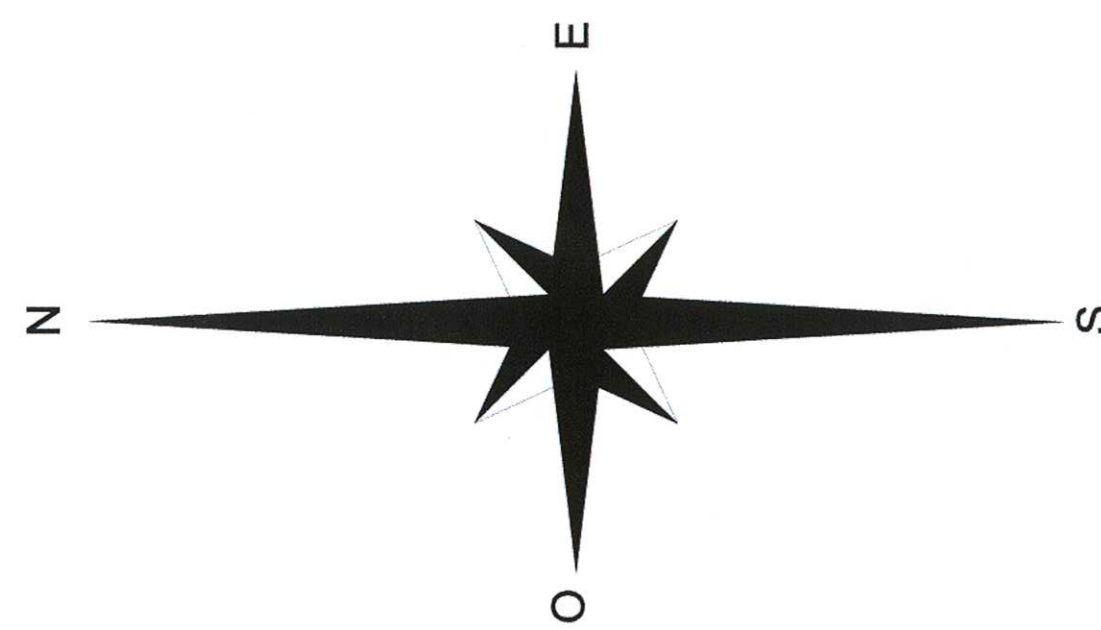
Cachet de la mairie :



Parc d'Activités Point Rencontre  
 2 avenue Madeleine Bonnaud - 13 770 VENELLES  
 Tel : 04 42 54 00 68 - Fax : 04 42 54 06 78 - www.g2c.fr







# PLAN LOCAL D'URBANISME

## 4-1.e Plan de Zonage Annexe Aléa Feu de Forêt

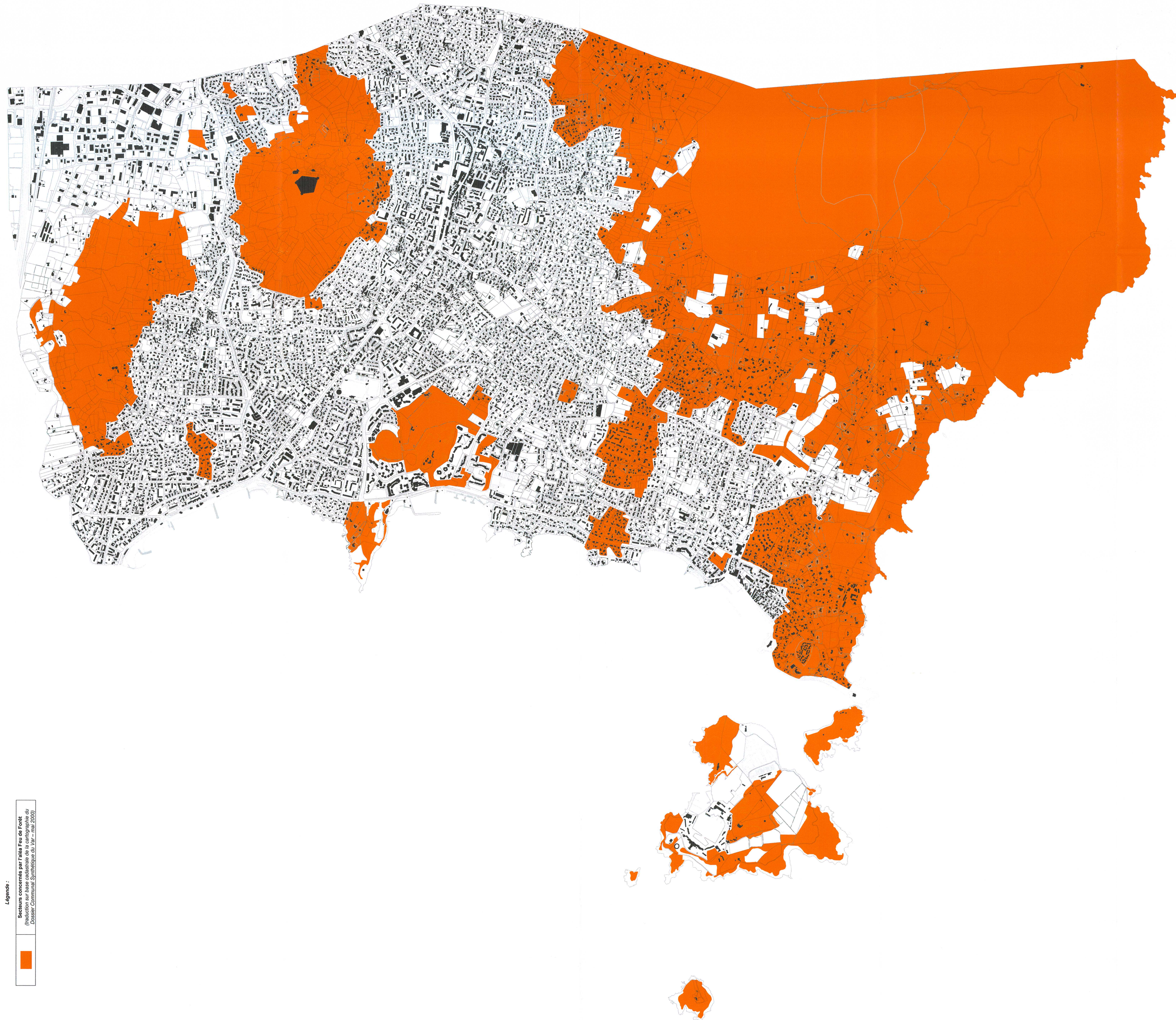
ACTE EXECUTOIRE  
Transmis en Préfecture le **16 AVR. 2015**  
Publication du : **20 AVR. 2015**

Annexé à la délibération  
n° **4351**  
Pour le Maire et par délégation

Notification du :  
à Six-Fours-les-Plages le **20 AVR. 2015**

**J.-M. FÉRAUD**  
Directeur Général des Services Techniques

Prescription du Plan Local d'Urbanisme	Délibération du Conseil Municipal en date du 18 mai 2009
Arrêt du Plan Local d'Urbanisme	Délibération du Conseil Municipal en date du 6 juin 2014
Approbation du Plan Local d'Urbanisme	Délibération du Conseil Municipal en date du <b>10 AVR. 2015</b>

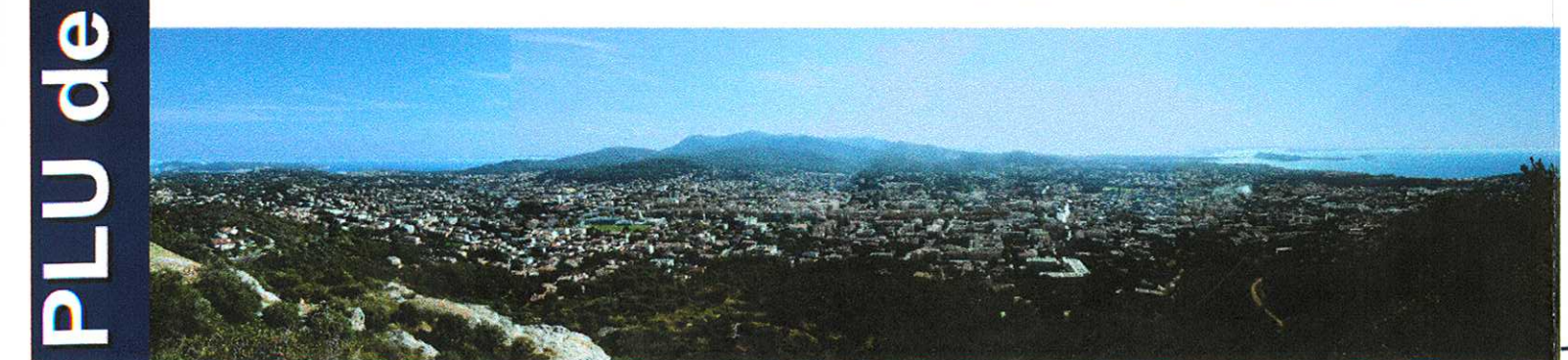


Legende :

Sections concernées par l'aléa Feu de Forêt  
(Dossier Communal Synthétique du 10/04/2009)



Parc d'Activités Point Rencontre  
2 avenue Madeleine Bonnaud - 13 770 VENELLES  
Tel : 04 42 54 00 88 - Fax : 04 42 54 06 78 - www.gtc.fr







# PLAN LOCAL D'URBANISME

## 4-1.e Plan de Zonage Annexe Risque Inondation – Partie Nord

ACTE EXECUTOIRE  
 Transmis en Préfecture le 6 AVR. 2015  
 Publication du 20 AVR. 2015  
 ou  
 Notification du 20 AVR. 2015

Annexé à la délibération n° 4857  
 Pour le Maire et par délégation  
 J.-M. FÉRAUD  
 Directeur Général des Services Techniques

Prescription du Plan Local d'Urbanisme  
 Délibération du Conseil Municipal en date du 18 mai 2009

Arrêt du Plan Local d'Urbanisme  
 Délibération du Conseil Municipal en date du 6 juin 2014

Approbation du Plan Local d'Urbanisme  
 Délibération du Conseil Municipal en date du 10 AVR. 2015

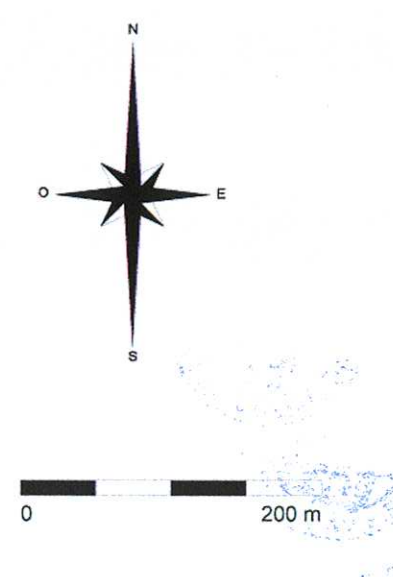


G2C  
 territoires  
 Parc d'Activités Pôles Rivecoirins  
 2 avenue Madeline Bonnard - 13 770 VENELLES  
 Tel : 04 42 54 00 68 - Fax : 04 42 54 06 78 - www.g2c.fr



Légende :

[Red box]	PPRI Reppe
[Red box]	PPRI Zone Rouge – secteurs « 11 »
[Blue box]	PPRI Zone Bleue – secteurs « 12 »
[Blue box]	Aléa Inondation – Atlas des Zones Inondables (AZI)
[Purple box]	Zones inondables – secteurs « 13 »
[Orange box]	Aléa Inondation ruissseau
[Orange box]	Aléas Fort et Très Fort – secteurs « 14 »
[Blue box]	Aléa Modéré – secteurs « 15 »
[Blue line]	Zone d'Expansion des Crues (ZEC)







# PLAN LOCAL D'URBANISME

## 4-1.e Plan de Zonage Annexe Risque Inondation – Partie Sud

ACTE EXECUTIF  
Transmis en Préfecture le 16 AVR. 2015  
Publication du : 20 AVR. 2015

Annexé à la délibération n° 435  
Pour le Maire et par délégation  
J.-M. FÉRAUD  
Directeur Général des Services Techniques

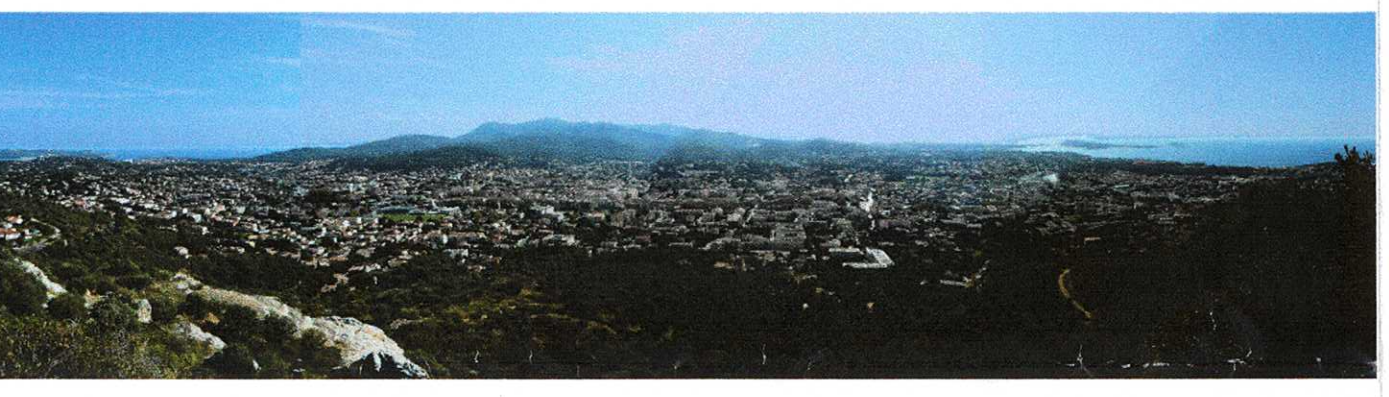
Prescription du Plan Local d'Urbanisme  
Délibération du Conseil Municipal en date du 18 mai 2009

Arrêt du Plan Local d'Urbanisme  
Délibération du Conseil Municipal en date du 6 juin 2014

Approbation du Plan Local d'Urbanisme  
Délibération du Conseil Municipal en date du 10 AVR. 2015

Chaque maire :

G2C  
territoires  
Parc d'Activités Port de Rencontre  
2 avenue Madeline Bonnaud - 13 770 VENELLES  
Tel : 04 42 54 00 68 - Fax : 04 42 54 06 78 - www.g2c.fr



Légende :

	PPRI Reppe
	PPRI Zone Rouge – secteurs « I1 »
	PPRI Zone Bleue – secteurs « I2 »
	Aléa Inondation – Atlas des Zones Inondables (AZI)
	Zones inondables – secteurs « I3 »
	Aléa Inondation ruiseaux
	Aléas Fort et Très Fort – secteurs « I1 »
	Aléa Modéré – secteurs « I2 »
	Zone d'Expansion des Crues (ZEC)

