

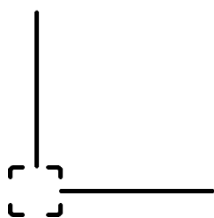
DEBROUSSAILLEMENT

Version 7.0

Zonage informatif des obligations
légales de débroussaillement (OLD)

Descriptif de contenu
et de livraison

Date du document : Mars 2023
Révision : Mars 2026



SOMMAIRE

SOMMAIRE	2
DESCRIPTIF DE CONTENU	4
1. PRÉSENTATION DU PRODUIT	5
1.1 Définition et contenu	5
1.2 Versions	5
1.2.1 Version complète	5
1.2.2 Version allégée	6
1.3 Usages	6
1.4 Actualité et mise à jour	6
2. SPÉCIFICATIONS TECHNIQUES	7
2.1 Sources des données	7
2.2 Méthodologie IGN	7
2.3 Extension géographique	8
2.4 Références géodésiques	9
2.5 Paramètres de qualité	9
3. PRÉSENTATION DES CLASSES	10
3.1 Définitions	10
3.1.1 Classe	10
3.1.2 Attribut	10
3.2 Classe DEBROUSSAILLEMENT(_light)	11
3.2.1 Définition	11
3.2.2 Description des attributs	11

DESCRIPTIF DE LIVRAISON	13
4. CARACTÉRISTIQUES DE LA LIVRAISON	14
4.1 Contenu d'une livraison.....	14
4.2 Emprises de livraison	14
4.3 Format de livraison.....	14
4.4 Volumes des données.....	14
5. ORGANISATION DES DONNÉES	15
5.1 Téléchargement	15
5.2 Répertoires des données	15
5.2.1 Arborescence générale.....	15
5.2.2 Nomenclature	15
5.3 Répertoire {PRODUIT}.....	16
5.3.1 1_DONNEES_LIVRAISON_{AAAA-MM-JJ}	16
5.3.2 2_METADONNEES_LIVRAISON_{AAAA-MM-JJ}	16
5.3.3 Fichier LISEZ-MOI.pdf.....	16
ANNEXE	17



DESCRIPTIF DE CONTENU

Remarques :

- ce chapitre décrit en termes de contenu, de précision géométrique et de qualité sémantique, les caractéristiques du produit DÉBROUSSAILLEMENT Version 7.0 ;
- le terme DÉBROUSSAILLEMENT fait référence au produit DÉBROUSSAILLEMENT Version 7.0 dans l'ensemble de ce chapitre ;
- ce chapitre ne décrit pas le produit DÉBROUSSAILLEMENT en termes de structure de livraison, laquelle est traitée dans le chapitre **DESCRIPTIF DE LIVRAISON** ;
- ce chapitre ne présente pas les évolutions au produit DÉBROUSSAILLEMENT ni celles des documentations ; ces informations sont diffusées dans un suivi des évolutions **SE_DEBROUSSAILLEMENT.pdf** ,
- ce chapitre ne constitue pas un manuel d'utilisation du produit DÉBROUSSAILLEMENT.

1. PRÉSENTATION DU PRODUIT

1.1 Définition et contenu

Le produit DEBROUSSAILLEMENT présente le zonage informatif des Obligations Légales de Débroussaillement (OLD). C'est une carte qui permet aux particuliers de pouvoir localiser leur terrain et savoir s'ils sont soumis à la réglementation sur les obligations de débroussaillement. Ce zonage informatif ne précise pas les règles à appliquer pour débroussailler correctement (profondeur de débroussaillement depuis l'habitation, distance entre les arbres, hauteur d'élagage, etc.). Pour se renseigner sur la réglementation sur les OLD en vigueur sur leur département, les particuliers peuvent contacter la mairie ou la préfecture. Les règles de mise en œuvre des OLD peuvent être différentes d'un département à l'autre, car elles tiennent compte du contexte local.

Plus d'informations sur : <https://agriculture.gouv.fr/prevenir-et-lutter-contre-les-incendies-de-foret>.

1.2 Versions

Le produit DEBROUSSAILLEMENT se décline en deux versions :

- une version complète ;
- une version allégée.

1.2.1 Version complète

Cette version complète contient tous les objets de zonage informatif des OLD, c'est-à-dire l'ensemble des données des massifs forestiers concernés par l'obligation de débroussaillement ainsi que les *buffers* de 200 m associés. Ces données géographiques comportent 10 attributs :

- identifiant de l'objet ;
- numéro de département ;
- type de données source ;
- identifiant dans la donnée source ;
- type de zonage ;
- diffusion de l'objet sur le [géoportail](#) et sur [cartes.gouv.fr](#) ;
- adresse internet institutionnelle de référence ;
- date d'intégration de l'objet dans la donnée diffusée par l'IGN ;
- date de l'arrêté préfectoral ;
- origine de la donnée source.

Pour plus d'informations sur les attributs, se reporter au paragraphe

4. CLASSE DEBROUSSAILLEMENT(_light).

Le produit DEBROUSSAILLEMENT, dans sa version complète, contient la couche de données ou classe d'objets suivante :

DEBROUSSAILLEMENT

1.2.2 Version allégée

Cette version dite « allégée » contient uniquement les données des *buffers* qui sont diffusés sur le [géoportail](#) et sur [cartes.gouv.fr](#). Ces données géographiques comportent 4 attributs :

- identifiant de l'objet ;
- numéro de département ;
- type de données source ;
- date d'intégration de l'objet dans la donnée diffusée par l'IGN.

Le but de cette version allégée est de correspondre à la donnée affichée sur le [géoportail](#) et sur [cartes.gouv.fr](#) (attribut **DIFFUSION = Oui**).

Pour plus d'informations sur les attributs, se reporter au paragraphe

4. CLASSE DEBROUSSAILLEMENT(_light)

Le produit DEBROUSSAILLEMENT, dans sa version allégée, contient la couche de données ou classe d'objets suivante :

DEBROUSSAILLEMENT_light

1.3 Usages

L'utilisation du produit DEBROUSSAILLEMENT permet, entre autre, de :

- prévenir et lutter contre les incendies de forêt ;
- protéger les biens et les personnes ;
- diminuer la biomasse combustible à proximité des habitations.

1.4 Actualité et mise à jour

L'IGN s'efforce d'actualiser les données au fur et à mesure de l'évolution de la réglementation.

2. SPÉCIFICATIONS TECHNIQUES

2.1 Sources des données

Le produit DEBROUSSAILLEMENT représente un recensement des territoires qui sont soumis à la réglementation des OLD suite à l'étude de l'arrêté ministériel du 6 février 2024 classant les bois et forêts exposés au risque d'incendie au titre des articles L. 132-1 et L. 133-1 du code forestier, et des arrêtés préfectoraux en vigueur.

Les zonages sur la réglementation des OLD produits par les services des préfetures (DDT(M)¹) ont été intégrés et mis en cohérence par l'IGN.

Les méthodologies d'élaboration de ces données peuvent varier d'un territoire à l'autre et sont consultables sur les sites des services producteurs.

Dans le cas où les données réalisées par les services de préfetures ne couvraient pas l'intégralité des communes concernées par la réglementation des OLD, les données IGN ont été utilisées pour compléter le département concerné. Les objets ont alors été découpés de façon à connaître la source de production.

Sur les autres départements où les OLD s'appliquent, les zonages sont produits par l'IGN conformément à l'instruction technique n° [DGPE/SDFCB/2019-122](#) du 08 février 2019.

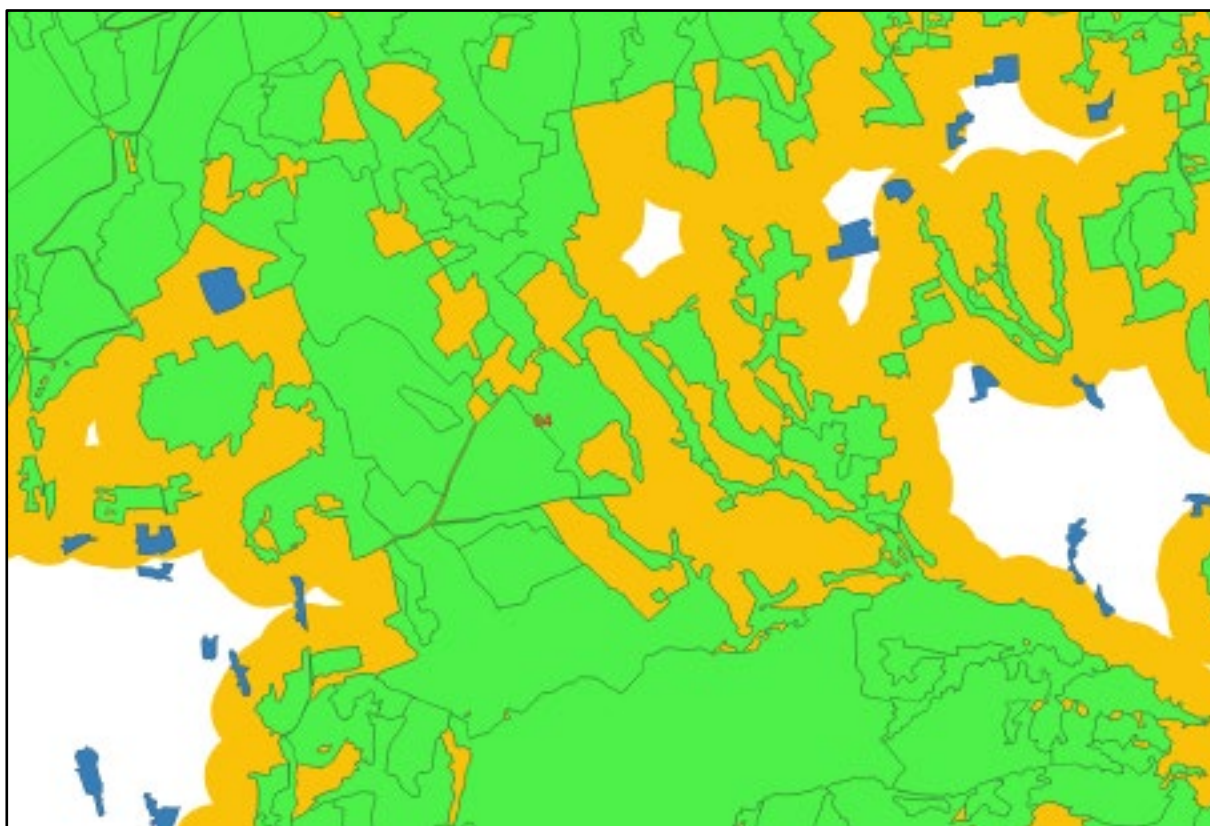
Les données sont établies à partir de données photographiques et/ou numériques (en particulier la BD Forêt® Version 2.0 et le Masque Forêt Version 1.0 en fonction des départements), et ont fait l'objet de vérification par les DDT(M).

2.2 Méthodologie IGN

- simplification des géométries ;
- pour les départements basés sur la BD Forêt® Version 2.0², exclusion des formations herbacées ; pour les départements basés sur le Masque Forêt Version 1.0, prise en compte des forêts, de landes, maquis et garrigues issus de travaux ayant permis la production de ce masque forêt ;
- regroupement des forêts et des landes, maquis, garrigues, séparés de moins de 30 m (regroupement de zones qui se touchent en clusters) ;
- fusion de ces zones par cluster en faisant la somme des surfaces avant simplification ;
- intersection de la table contenant les géométries simplifiées des forêts et de la table contenant les clusters de surface cumulée > 4 ha sauf pour certains départements tous les polygones de forêts > 0.5 ha ont été pris en compte conformément à l'arrêté en vigueur sur ces territoires ;
- récupération des géométries des forêts à l'origine des zonages des OLD par jointure des géométries d'origine sur les objets sélectionnés par intersection ;
- découpage au département ;
- réalisation d'une zone tampon (*buffer*) de 200 m de large autour des polygones de massif. Les zones tampon ne sont pas redécoupées par les limites de communes voisines même si celles-ci ne sont pas mentionnées dans l'annexe 1 de l'arrêté de classement des bois et forêts exposés au risque incendie. Les zones tampon sont uniquement découpées par les limites de département. Une commune ne contenant pas des massifs soumis à OLD peut ainsi être concernée par des OLD du fait d'une proximité avec un massif soumis à OLD d'une commune voisine.

¹ Directions Départementales des Territoires (et de la Mer).

² Les spécifications de la BD Forêt® Version 2.0 sont décrites dans son [descriptif de contenu](#).



- Zones à OLD
- Forêts à OLD
- Forêts non retenues (éloignées > 25 m ou trop petites < 4 ha)

2.3 Extension géographique

Le produit DEBROUSSAILLEMENT couvre l'ensemble de la France métropolitaine.

52 départements sont concernés par les données :

Nombre de départements	Type de données
39	Données DDT(M)
6	Données IGN
1	Données DDT(M) et IGN
6	Données IGN corrigées par les DDT(M)

Se reporter à l'**ANNEXE** pour la liste des départements concernés.

2.4 Références géodésiques

Les données sont proposées de façon standard dans le système légal de référence suivants :

Zone	Système géodésique	Ellipsoïde associé	Projection	Unité	Résolution	Codes EPSG ³
France métropolitaine	RGF93	IAG GRS 1980	Lambert 93	m	dm	2154

2.5 Paramètres de qualité

Sur certains secteurs, la traduction en zonage des informations réglementaires sur les OLD n'est pas assez précise ; les données sont donc informatives et n'ont pas vocation à déterminer l'étendue exacte du zonage où s'applique la réglementation sur les OLD.

Certains massifs boisés (inférieurs à 4 hectares) peuvent ne pas apparaître sur cette cartographie alors que des OLD s'y appliquent.

³ European Petroleum Survey Group : <https://epsg.io>

3. PRÉSENTATION DES CLASSES

3.1 Définitions

3.1.1 Classe

Une classe regroupe des objets de même genre, de même dimension et définis par les mêmes attributs.

Définition	<i>Définition de la classe. Cette définition s'applique à tous les objets de cette classe.</i>
Topologie	<i>Simple ou complexe.</i>
Genre	<i>Le genre spécifie la géométrie des objets de la classe :</i> <ul style="list-style-type: none">• <i>genre : surfacique, linéaire, ponctuel</i>• <i>dimension : bidimensionnel, tridimensionnel</i>• <i>exemple : ponctuel 2D</i>
Attributs	<i>Des attributs sont associés à chaque objet d'une classe et permettent de lui associer des informations à caractère quantitatif (valeurs d'attribut numériques) ou qualitatif (énumération de valeurs).</i>

3.1.2 Attribut

Les attributs sont présentés de la manière suivante :

<Nom de l'attribut>	
Définition	<i>Définition de l'attribut.</i>
	<i>Précision sur :</i>
Type	<ul style="list-style-type: none">• <i>la structure de l'attribut : entier, décimal, caractères, etc.</i>• <i>la longueur maximale autorisée pour les valeurs.</i>
Contrainte	<i>S'il n'y a pas de contrainte (Valeur obligatoire), l'attribut peut être vide.</i>
Valeurs	<i>Regroupements et définitions de la signification des valeurs de l'attribut. La liste des valeurs possibles est fournie. Certains attributs peuvent ne pas avoir de valeurs. Des valeurs peuvent être données en exemple.</i>

Certaines abréviations sont utilisées :

Abréviation	Signification	Définition
NC	<i>Non concerné</i>	<i>Cet attribut n'a aucun sens pour l'objet considéré</i>
NR	<i>Non renseigné</i>	<i>Cet attribut n'a pas pu être renseigné (information manquante)</i>

3.2 Classe DEBROUSSAILLEMENT(_light)

3.2.1 Définition

Définition	Zonage informatif des Obligations Légales de Débroussaillement (OLD).	
Genre	Surfacique 2D	
Attributs	<i>ID</i> <i>DEPT</i> <i>SOURCE</i> IDSOURCE ZONAGE DIFFUSION URL <i>DATE_INTEG</i> DAT_AP_OLD ORIGINE	Identifiant de l'objet Numéro du département Type de données source Identifiant de la source Type de zonage Diffusion de l'objet Adresse Internet Date d'intégration de l'objet Date de l'arrêté Origine des données sources

NB : Les attributs en gras et en italique sont communs à la version complète et à la version allégée.

3.2.2 Description des attributs

ID	
Définition	Identifiant de l'objet surfacique dans la base nationale. Cet identifiant, unique, est constitué du numéro de département, du mois, de l'année et d'un numéro d'objet sur 6 chiffres
Type	Caractères (17)
Contrainte	Valeur obligatoire
Valeurs	<i>Exemple</i> 033_012023_000056

DEPT	
Définition	Numéro du département.
Type	Caractères (3)
Contrainte	Valeur obligatoire
Valeurs	<i>Exemple</i> 033

SOURCE	
Définition	Type de données source qui permet d'indiquer l'origine/statut de la donnée.
Type	Caractères (40)
Coninte	Valeur obligatoire
Valeurs	<u>Zonage IGN</u> <u>Zonage local</u> <u>Zonage local+traitements IGN</u> <u>Zonage IGN + nettoyage DDT</u>

IDSOURCE

Définition Identifiant dans la donnée d'origine.

Type Caractères (254)

Valeurs *La valeur dépend de la donnée source.*

ZONAGE

Définition Type de zonage qui indique si l'objet est le détournement du massif ou du *buffer*.

Type Entier (11)

Contrainte Valeur obligatoire

Valeurs

1	Massif
2	Buffer

DIFFUSION

Définition Permet d'indiquer si l'objet est diffusé sur le [géoportail](#) et sur [cartes.gouv.fr](#).

Type Caractères (5)

Contrainte Valeur obligatoire

Valeurs

Oui
Non

URL

Définition Adresse Internet. Lien vers le site réglementaire de la préfecture concernée ([.gouv.fr](#)).

Type Caractères (250)

Contrainte Valeur obligatoire

DATE_INTEG

Définition Date de l'intégration de la donnée dans la base nationale.

Type Caractères (8) de la forme JJ/MM/AA

Contrainte Valeur obligatoire

Valeur particulière **01/03/23** Date d'intégration des objets dans la base initiale.

DATE_AP_OLD

Définition Date de l'arrêté.

Type Caractères (12) de la forme JJ/MM/AA

Contrainte Valeur obligatoire

Valeur particulière **Mi-juin 2023** Date non connue précisément au moment de l'intégration des objets dans la base initiale.

ORIGINE

Définition Origine des données ayant été utilisées pour produire le zonage OLD.

Type Caractères (30)

Contrainte Valeur obligatoire

Valeurs

BD Forêt V2
Masque Forêt + Landes



DESCRIPTIF DE LIVRAISON

Remarques :

- ce chapitre décrit la façon dont les données du produit DEBROUSSAILLEMENT Version 7.0 sont livrées : il précise la nomenclature et l'organisation des répertoires et des fichiers livrés ;
- le terme DÉBROUSSAILLEMENT fait référence au produit DÉBROUSSAILLEMENT Version 7.0 dans l'ensemble de ce chapitre ;
- ce chapitre ne décrit pas le produit DÉBROUSSAILLEMENT en termes de contenu, ce qui est traité dans le chapitre **DESCRIPTIF DE CONTENU** ;
- ce chapitre ne présente pas les évolutions au produit DÉBROUSSAILLEMENT ni celles des documentations ; ces informations sont diffusées dans un suivi des évolutions : **SE_DEBROUSSAILLEMENT.pdf**,
- ce chapitre ne constitue pas un manuel d'utilisation du produit DÉBROUSSAILLEMENT.

4. CARACTÉRISTIQUES DE LA LIVRAISON

4.1 Contenu d'une livraison

Une livraison est constituée de :

- données vecteur (zonages informatifs) ;
- métadonnées textuelles (lorsqu'elles existent) ;

Le contenu d'une livraison est décrit en détail au paragraphe **6.2 Répertoires des données**.

4.2 Emprises de livraison

La livraison du produit DEBROUSSAILLEMENT se fait en seul fichier : France métropolitaine.

4.3 Format de livraison

Le produit est disponible au format **GeoPackage**.

Au format GeoPackage, **1** fichier est livré avec pour extension :

Extension	Description
.gpkg	Format de données géospatiales

4.4 Volumes des données

À titre indicatif, pour une livraison, les volumes approximatifs sont les suivants :

Territoire	Version complète	Version allégée
France métropolitaine	846 Mo	103 Mo

5. ORGANISATION DES DONNÉES

5.1 Téléchargement

Les données du produit DEBROUSSAILLEMENT ne sont livrées que par téléchargement, sur :



cartes.gouv.fr

EXPLORER

Le service public des cartes et données du territoire

Un fichier compressé (compression 7-Zip) est à télécharger directement sur la page dédiée du site.

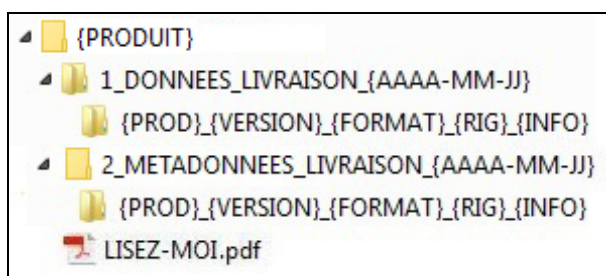
Une fois le fichier décompressé, l'utilisateur se retrouve avec un répertoire qui porte le même nom que celui du fichier 7-zip.

Ce répertoire contient l'arborescence générale décrite au paragraphe [2.4 Répertoire des données](#).

5.2 Répertoires des données

5.2.1 Arborescence générale

L'arborescence des répertoires de livraison est la suivante :



Les termes entre accolades sont des termes génériques variables décrits au paragraphe [6.2.2 Nomenclature](#).

5.2.2 Nomenclature

Pour les répertoires décrits au paragraphe [6.3 Répertoire {PRODUIT}](#), la nomenclature adoptée est la suivante :

- **PRODUIT** : Nom complet du produit sans espace : **DEBROUSSAILLEMENT**.
- **AAAA-MM-JJ** : Année, mois et jour de la production des données.
- **PROD** : Abréviation éventuelle du nom du produit : **DEBROUSSAILLEMENT**.
- **VERSION** : Version du produit.
Une version 7.0 est codée 7-0.
- **FORMAT** : Format de livraison des données : **GPKG** (GeoPackage).

- **RIG** : Référence Interopérabilité Géodésique.

Ce code propre à l'IGN donne la projection de livraison. Le fichier **IGNF.xml** contient l'ensemble des codes. Pour plus d'informations, se reporter au paragraphe **2.5.3 Fichier LISEZ-MOI.pdf**.

- **INFO** : Précise la zone géographique des données.

Les champs **RIG** et **INFO** sont codés de la manière suivante :

Code RIG	INFO	Territoire
LAMB93	FXX	France métropolitaine

5.3 Répertoire {PRODUIT}

5.3.1 1_DONNEES_LIVRAISON_{AAAA-MM-JJ}

Contenu : Ce dossier contient un répertoire de données, nommé de la façon suivante (voir paragraphe **6.2.2 Nomenclature**) :

{PROD}_{VERSION}_{FORMAT}_{RIG}_{INFO}

Le produit contient la classe d'objets suivante
(pour une meilleure lisibilité, le fichier est indiqué sans extension) :

DEBROUSSAILLEMENT(_light)

5.3.2 2_METADONNEES_LIVRAISON_{AAAA-MM-JJ}

Contenu : Ce dossier contient un répertoire de métadonnées qui porte le même nom que le répertoire de données auquel il est associé (voir paragraphe **6.3.1 1_DONNEES_LIVRAISON_{AAAA-MM-JJ}**).

Chaque répertoire contient les fichiers de métadonnées aux formats **.xml** et **.html** nommés :

IGNF_{PRODUIT}_{VERSION}_{FORMAT}_{RIG}_{INFO}

Se reporter au paragraphe **6.2.2 Nomenclature** pour la description des termes génériques variables.

En cas d'indisponibilité temporaire des métadonnées de lots de livraison et des métadonnées de lots ou de tuiles, un fichier **LISEZ_MOI.txt** en informe l'utilisateur.

5.3.3 Fichier LISEZ-MOI.pdf

Afin de comprendre comment utiliser les données IGN, plusieurs compléments sont disponibles en ligne, notamment sur l'espace professionnel de l'IGN. Le fichier **LISEZ-MOI.pdf** décrit l'ensemble de ces documents facilitant ainsi la prise en main des données.

ANNEXE

DÉPARTEMENTS CONCERNÉS PAR LES OLD

Départements	Données DDT(M)	Données IGN
04	X	
05	X	
06		X (massif > 0.5 ha) + corrections DDT(M)
07		X (massif > 0.5 ha)
09	X	
11	X (massif > 0.5 ha)	
12	X	
13	X	
16	X	
17	X (massif > 1 ha)	
18	X	
19	X	
2A	X (massif > 0.5 ha)	
2B	X (massif > 0.5 ha)	
22	X	
24	X	
26		X (massif > 0.5 ha)
27	X	
28	X	
29		X + corrections DDT(M)
30	X	
31	X	
32	X	
33		X + corrections DDT(M)
34	X	
35		X
36	X	
37	X	
38	X	
40		X + corrections DDT(M)
41	X	
42		X
43	X	
45	X	
46	X	
47	X	
48		X
49	X	
56		X + corrections DDT(M)
64		X + corrections DDT(M)
65		X (massif > 0.5 ha)
66	X	
72	X	
73	X	
77	X	
79	X	
81	X	
82		X
83	X	
84	X	
86	X	
91	X	