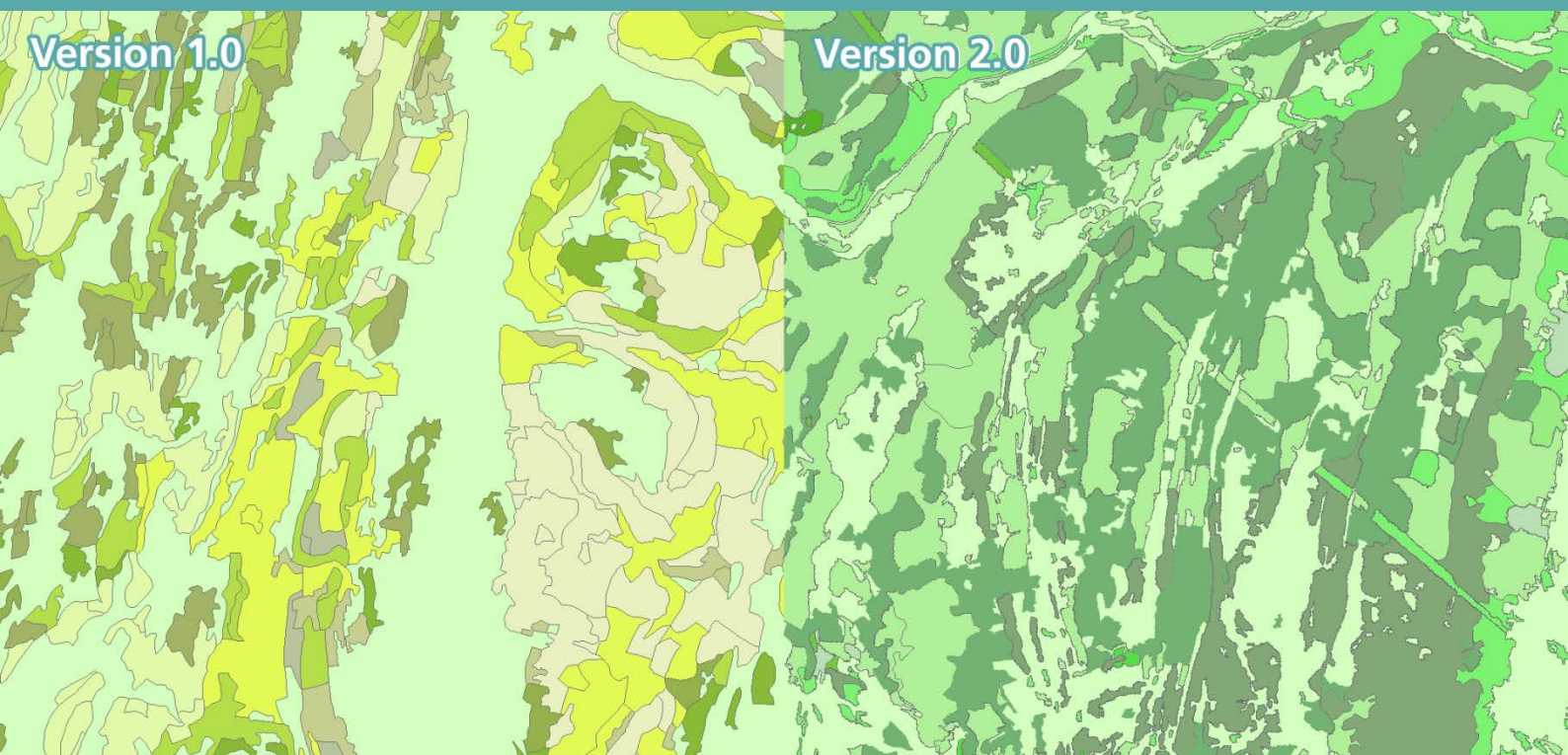


BD Forêt®

Suivi des évolutions



ign.fr

Date du document : Janvier 2019

SOMMAIRE

SOMMAIRE	2
1. ÉVOLUTION DU PRODUIT	3
1.1 Présentation générale	3
1.2 BD Forêt® Version 2.0	3
1.3 BD Forêt® Version 1.0	6
2. ÉVOLUTION DE LA DOCUMENTATION	7
2.1 BD Forêt® Version 2.0	7
2.1.1 Descriptif de contenu	7
2.1.2 Descriptif de livraison	9
2.2 BD Forêt® Version 1.0	11
2.2.1 Descriptif de contenu	11
2.2.2 Descriptif de livraison	13

1. ÉVOLUTION DU PRODUIT

1.1 Présentation générale

La BD Forêt® est une base de données de référence pour l'espace forestier et les milieux semi-naturels. Elle constitue le référentiel géographique de description des essences forestières.

Elle décrit les formations végétales forestières et naturelles par une approche de la couverture du sol traduisant une description de la densité de couvert du peuplement, de sa composition et de l'essence dominante.

1.2 BD Forêt® Version 2.0

Depuis 2007, une deuxième version de la BD Forêt® est proposée. Ses principales caractéristiques sont les suivantes :

- une nomenclature nationale en trente-deux postes de type de formation végétale ;
- un type de formation végétale attribué à chaque plage cartographiée supérieure ou égale à 0,5 ha (5 000 m²).

Le début de la production a commencé en 2007 avec les départements des Alpes-Maritimes (06), de l'Indre (36), de la Marne (51) et du Morbihan (56).

La cartographie du Référentiel Géographique Forestier (RGFor) s'appuie sur les images de la BD ORTHO® IRC (proche Infra-Rouge fausses Couleurs). L'ancienneté des départements RGFor est liée aux Prises de Vues Aériennes (PVA) disponibles lors du commencement des départements.

Les premiers départements ont été cartographiés sans zone tampon autour des limites départementales. Puis une zone tampon de 50 mètres a été instaurée. Cette zone tampon a encore évolué pour passer à une zone de 100 mètres toujours d'usage.

- Pas de buffer pour huit départements : Ain (01), Alpes-Maritimes (06), Aube (12), Cher (18), Drôme (26), Indre (36), Morbihan (56) et Sarthe (72) ;
- Buffer de 50 mètres pour quinze départements : Ardèche (07), Ardennes (08), Finistère (29), Loire (42), Marne (51), Haute-Marne (52), Mayenne (53), Nièvre (58), Hautes-Pyrénées (65), Bas-Rhin (67), Savoie (73), Deux-Sèvres (79), Tarn (81), Vaucluse (84) et Vendée (85) ;
- Buffer de 100 mètres pour les autres départements.

Cette nomenclature classique forestière est une nomenclature nationale emboîtée (niveaux 1 à 5).

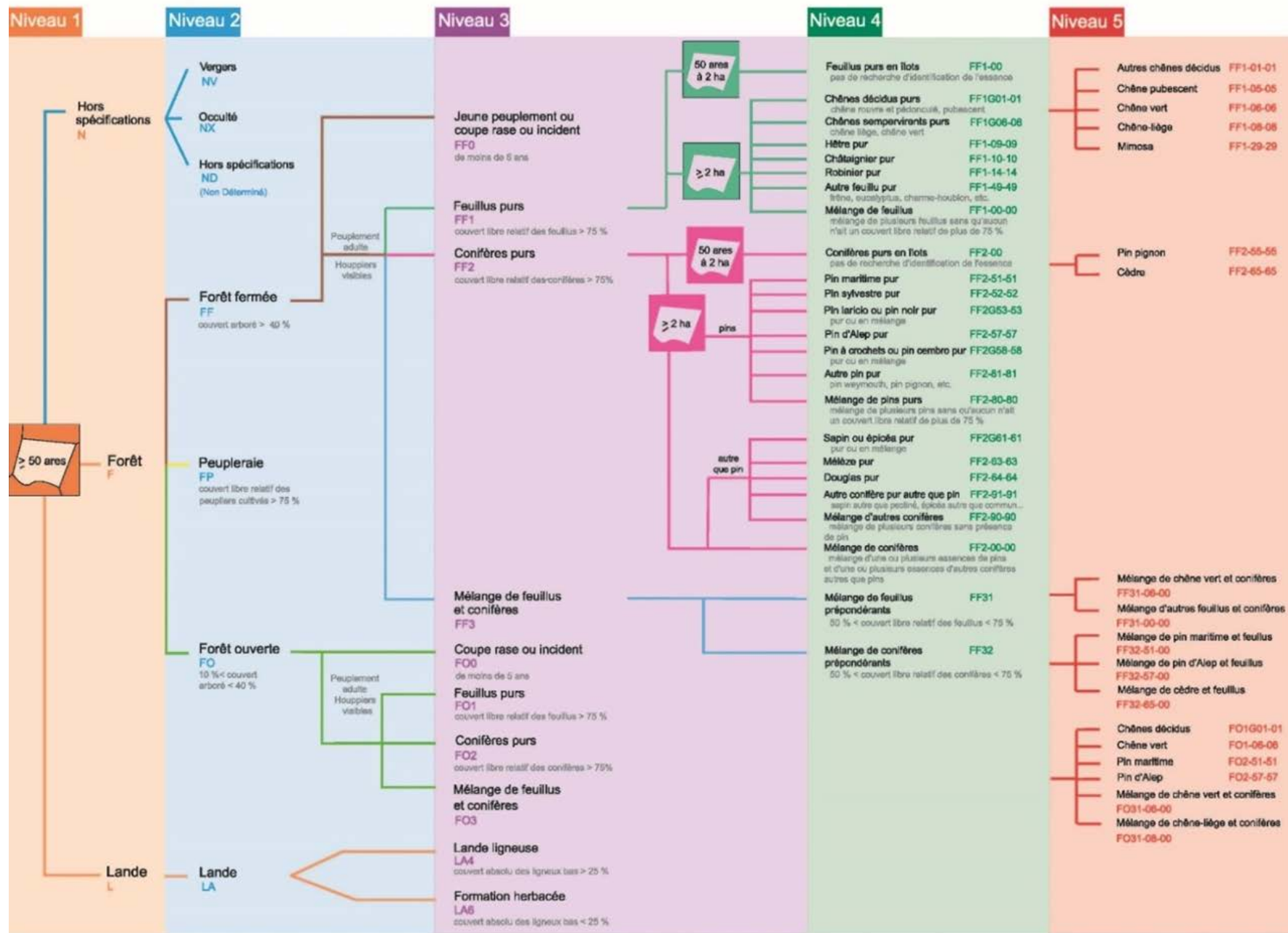


Figure 1 : Nomenclature classique « emboîtée » de la BD Forêt® Version 2.0 à 32 postes

Les nomenclatures extensibles sont des nomenclatures régionales plus riches mais emboîtées qui permettent de revenir à la nomenclature classique. Ce sont des nomenclatures sur prestations. Elles concernent huit départements archivés.

Une nomenclature « CRIGE-PACA » a été réalisée sur six départements : Alpes-de-Haute-Provence (04), Hautes-Alpes (05), Alpes-Maritimes (06), Bouches-du-Rhône (13), Var (83) et Vaucluse (84). C'est une nomenclature à 72 postes avec quelques nouveaux de types de formation végétale sur les forêts fermées. La majorité des types ajoutés concernent les forêts mixtes, les forêts ouvertes, les landes et les formations herbacées.

Une nomenclature « RGFor-CTC-INRA » a été réalisée sur les deux départements de la Corse (2A et 2B). C'est une nomenclature à 70 postes pour la Corse-du-Sud (2A) et à 58 postes pour la Haute-Corse (2B) n'incluant pas les nouveaux types cartographiés de la nomenclature classique.

Pour la production de l'étape 2, la saisie s'est toujours appuyée sur les spécifications techniques du produit. Les seuils de représentation des couches produites sont les suivantes :

- surfaces $\geq 5\,000\text{ m}^2$ pour les forêts et les vergers ;
- surfaces $\geq 500\text{ m}^2$ et $< 5\,000\text{ m}^2$ pour les bosquets et les petits vergers de la couche LHF ;
- surfaces $\geq 80\text{ m}^2$ et $< 500\text{ m}^2$ pour les arbres épars de la couche LHF ;
- largeur $< 20\text{ m}$ pour les haies de la couche LHF.

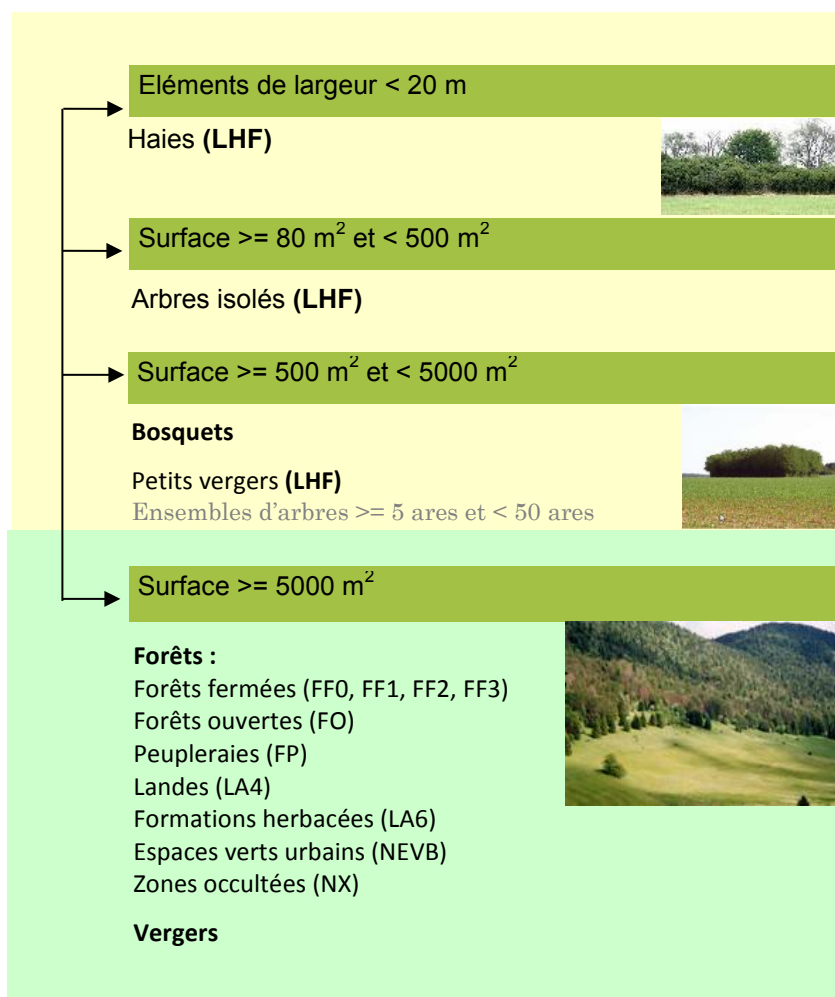


Figure 2 : Couches produites et seuils de représentation

Depuis le premier département en 2007, la chaîne de production a évolué et des améliorations ont été apportées au fur et à mesure.

Quelques exemples de changement de spécifications :

- le seuil minimal cartographié est passé de 50 m² à 80 m² ;
- les vides ou trouées étaient autorisées si ≥ 200 m², le seuil était passé à 300 m², il est désormais de 500 m² ;
- le seuil de reconnaissance des essences a évolué.

Il était possible de coder l'essence d'un terrain d'une surface entre 1 et 2 hectares (ha) dans un massif forestier si les limites étaient nettes ou le code essence était déterminé sans contrôle terrain.

Désormais, l'exception n'est plus autorisée depuis le 01/09/2014, aucun terrain d'une surface inférieure à 2 ha ne sera codé selon l'essence. Il sera intégré à un terrain voisin « proche » dans la nomenclature, à l'exception des peupleraies, des peuplements **FF0** (coupes, reboisement, ...), des peuplements mélangés (**FF31**, **FF32**), des forêts ouvertes (**FO**), des landes (**LA4**), des formations herbacées (**LA6**) et des espaces verts urbains (**NEVB**) distingués à partir d'une surface de 5 000 m².

1.3 BD Forêt® Version 1.0

La BD Forêt® Version 1.0, prédécesseur de la BD Forêt Version 2.0, a été élaborée par photo-interprétation d'images aériennes (orthophotos, orthophotoplans) en infrarouge couleurs.

- Sa surface minimale cartographiée est de 2,25 ha.
- Elle présente la couverture du sol (par description de la structure et de la composition dominante des formations boisées ou naturelles) en s'appuyant sur une nomenclature départementale qui varie d'une quinzaine à une soixantaine de postes selon la diversité forestière du département cartographié. A noter, il ya une homogénéité des postes cartographiés par région administrative.

Constituée, jusqu'en 2006, par emprises départementales, elle est disponible sur l'ensemble du territoire métropolitain.

2. ÉVOLUTION DE LA DOCUMENTATION

2.1 BD Forêt® Version 2.0

2.1.1 Descriptif de contenu

Le tableau ci-dessous présente les évolutions du descriptif de contenu de la BD Forêt Version 2.0 de sa version actuelle jusqu'à sa création.

Version ¹	Date	Historique des modifications
2.0	2018-11-13	<p>Le paragraphe 1. GÉNÉRALITÉS est renommé 1. PRÉSENTATION DU DOCUMENT.</p> <p>Ajout d'un paragraphe 1.2 <i>Ce que ne contient pas ce document</i> qui reprend une partie du contenu du paragraphe 1.1 <i>Ce que contient ce document</i> :</p> <ul style="list-style-type: none">• mention de l'existence de ce présent document ;• indication de l'emplacement des documents sur l'espace professionnel. <p>L'ancien paragraphe 1.2 <i>Présentation de la BD Forêt® Version 2.0</i> est renommé 2. PRÉSENTATION DU PRODUIT.</p> <p>L'ancien paragraphe 2. CARACTÉRISTIQUES TECHNIQUES est renuméroté 3. CARACTÉRISTIQUES TECHNIQUES</p> <p>Le paragraphe 2.1 <i>Description générale</i> est renommé 2.1 <i>Définition et contenu</i> et reprend le contenu des anciens paragraphes 1.2 <i>Présentation de la BD Forêt® version 2.0</i> et 2.1.1 <i>Contenu</i>.</p> <p>Ajout d'un paragraphe 2.2 <i>Les composantes du RGE®</i>. La compatibilité géométrique est déplacée de 2.1 <i>Définition et contenu</i> vers ce paragraphe.</p> <p>Ajout d'un paragraphe 2.3 <i>Usages</i>. Les usages sont déplacés de 2.1 <i>Définition et contenu</i> vers ce paragraphe.</p> <p>L'ancien paragraphe 2.3 <i>Actualité et mise à jour</i> est déplacé vers la partie 2. PRÉSENTATION DU PRODUIT. Les informations temporelles sont déplacées de 2.1 <i>Définition et contenu</i> vers ce paragraphe :</p> <ul style="list-style-type: none">• couverture complète : « début 2016 » → « fin 2018 » ;• « date de validation » → « date de référence ». <p>Ajout d'un paragraphe 3.1 <i>Spécifications du produit</i>.</p> <p>Ajout d'un paragraphe 3.1.1 <i>Source des données</i>. Les informations sur la source des données sont déplacées de 2.1 <i>Définition et contenu</i> vers ce paragraphe.</p> <p>Les paragraphes suivants sont renumérotés.</p> <p>Paragraphe 3.1.3 <i>Emprise de livraison</i> :</p> <ul style="list-style-type: none">• « <i>buffer</i> » → « zone tampon » ;• ajout de « zone tampon de 50 m » et « sans zone tampon ».

¹ La version correspond à celle du produit et non à celle de la documentation.

Version	Date	Historique des modifications
2.0	2018-11-13 (suite)	<p>Paragraphe 3.1.4 <i>Références géodésiques</i> :</p> <ul style="list-style-type: none"> • « France continentale » → « France métropolitaine » ; • « Pour les autres systèmes de référence, l'IGN peut réaliser une prestation de reprojection (sans contrôle a posteriori d'éventuels problèmes topologiques nouveaux) » → « Ce produit peut être livré dans d'autres systèmes de projection sous forme d'une prestation. Pour cela contacter l'agence régionale IGN la plus proche. » <p>L'ancien paragraphe 2.2 <i>Qualité des données</i> est renommé 3.2 <i>Paramètres de qualité</i>.</p> <p>Paragraphe 3.1.5 <i>Présentation simplifiée du processus de production</i>, note de bas de page : Regroupement des haies et arbres épars (LHF).</p> <p>Suppression de l'ancien paragraphe 2.2.4 <i>Métadonnées</i>.</p> <p>Le paragraphe 4.1 <i>Définition du terme de « classe »</i> est renommé 4.1 <i>Définition du terme « classe »</i>.</p> <p>ANNEXE A, code TFV FF1-00 : Suppression de « (essence non discriminée) ».</p>
2.0	2017-08-31	<p>Changement de couverture et de visuel selon la charte en vigueur.</p> <p>Amélioration de la navigabilité dans le fichier PDF :</p> <ul style="list-style-type: none"> • création de liens hypertexte ; • création de signets. <p>Le fichier PDF n'est plus protégé.</p>
2.0	2016-01-11	<p>Le paragraphe 3.1 « <i>Classe</i> » est renommé 3.1 <i>Définition du terme de « classe »</i>.</p> <p>Le paragraphe 3.2 <i>Termes se rapportant à l'attribut</i> est renommé 3.2 <i>Définition des termes se rapportant à l'attribut</i>.</p> <p>Présentation de l'ANNEXE B dans des tableaux.</p> <p>Le document est renommé DC_BDForet_2-0.pdf.</p>
2.0	2014-07-02	<p>Paragraphe 4.1 <i>Classe FORMATION_VEGETALE</i> : Correction du Libellé pour le code TFV FF1-00 : Suppression de « (essence non discriminée) ».</p> <p>Ajout d'un paragraphe 4.1.3 <i>Correspondance entre les attributs</i> sous forme de tableau.</p> <p>Le paragraphe 3. <i>STRUCTURATION DES DONNÉES</i> est renommé 3. <i>DÉFINITIONS DES TERMES EMPLOYÉS</i>.</p> <p>Le paragraphe 3.1 <i>Définition du terme de « classe »</i> «est renommé 3.1 « <i>Classe</i> ».</p> <p>Le paragraphe 3.2 <i>Définition des termes se rapportant à l'attribut</i> est renommé 3.2 <i>Termes se rapportant à l'attribut</i>.</p>
2.0	2014-02-10	Création du document : DC_BDFORET_V2.pdf .

2.1.2 Descriptif de livraison

Le tableau ci-dessous présente les évolutions du descriptif de livraison de la BD Forêt version 2.0 de sa version actuelle jusqu'à sa création.

Version ²	Date	Historique des modifications
2.0	2019-01-14	<p>Le paragraphe 1. <i>GÉNÉRALITÉS</i> est renommé 1. <i>PRÉSENTATION DU DOCUMENT</i>.</p> <p>Paragraphe 1.1 <i>Ce que contient ce document</i> : « supports » → « fichiers ».</p> <p>Création d'un nouveau paragraphe 1.2 <i>Ce que ne contient pas ce document</i> qui indique la présence du descriptif de contenu (ce qu'il contient) et du suivi des évolutions sur l'Espace professionnel de l'IGN.</p> <p>Le paragraphe 2. <i>CARACTÉRISTIQUES DE LA LIVRAISON</i> est renommé 2. <i>CARACTÉRISTIQUES D'UNE LIVRAISON</i> pour plus de cohérence entre les documents des différents produits. Il contient désormais :</p> <ul style="list-style-type: none"> • 2.1 <i>Contenu d'une livraison</i> (anciennement 1.2.2 <i>Contenu de la livraison</i> - son contenu est modifié ; il décrit ce qui est livré). • 2.2 <i>Emprise de livraison</i> (anciennement 1.2.1). • 2.3 <i>Format de livraison</i> (le format était renseigné dans le paragraphe 1.2.2 <i>Contenu de la livraison</i>). Suppression d'ArcView®. • 2.4 <i>Volumes des données</i>. <p>De ce fait, l'ancien paragraphe 1.2 <i>La livraison</i> est supprimé.</p> <p>Ajout d'un titre de paragraphe 3. <i>ORGANISATION DES DONNÉES</i>.</p> <p>Paragraphe 3.2 <i>Répertoires des données</i> :</p> <ul style="list-style-type: none"> • mise à jour du paragraphe 3.2.1 <i>Arborescence générale</i> (3 répertoires) ; • ajout d'un titre de paragraphe 3.2.3 <i>Nomenclature</i> : <ul style="list-style-type: none"> ○ la nomenclature de l'ancien paragraphe 2.4 <i>Répertoire BDFORET</i> est déplacée vers ce paragraphe, ○ champ FORMAT : Suppression d'ArcView®, ○ champ RIG : <ul style="list-style-type: none"> ▪ suppression de la référence aux Suppléments gratuits, ▪ ajout d'une référence au fichier LISEZ-MOI.pdf. <p>Paragraphe 3.3 <i>Répertoire BDFORET</i> :</p> <ul style="list-style-type: none"> • suppression des paragraphes 3.3.2 <i>2_DESCRIPTIFS_PRODUIIT</i> et 3.3.3 <i>3_METADONNEES_PRODUIIT</i>. Les paragraphes 3.3.4 et 3.3.5 deviennent respectivement 3.3.2 et 3.3.3. • paragraphe 3.3.1 <i>1_DONNEES_LIVRAISON</i> : <ul style="list-style-type: none"> ○ ajout du fichier d'encodage des caractères .cp936, ○ .shx : « Index » → « Index des géométries » ; • paragraphe 3.3.2 <i>2_METADONNEES_LIVRAISON</i> : <ul style="list-style-type: none"> ○ ajout de la nomenclature et des extensions des fichiers, ○ suppression de l'indisponibilité des métadonnées de lots de livraison ; • paragraphe 3.3.3 <i>3_SUPPLEMENTS_LIVRAISON</i> : le fichier BDF_2_Synthèse_{DD}.pdf est renommé BDForet_2-0_Synthèse_{DD}.pdf ; • création d'un paragraphe 3.3.4 <i>Fichier LISEZ-MOI.pdf</i>.

² La version correspond à celle du produit et non à celle de la documentation.

Version	Date	Historique des modifications
2.0	2017-08-31	<p>Changement de couverture et de visuel selon la charte en vigueur.</p> <p>Amélioration de la navigabilité dans le fichier PDF :</p> <ul style="list-style-type: none"> • création de liens hypertexte ; • création de signets. <p>Le fichier PDF n'est plus protégé.</p>
2.0	2016-01-11	<p><i>Dans tout le document</i> : Suppression du format MIF/MID.</p> <p>Paragraphe <i>1.2 La livraison</i> : Le format Shapefile est pour ArcView®.</p> <p>Paragraphe <i>2.3.1 Arborescence générale</i> : Mise à jour de l'arborescence et de la livraison conformément à ce qui est réellement livré.</p> <p>Suppression du répertoire <i>2.3.3 Nomenclature</i>.</p>
2.0	2016-01-11 (suite)	<p>Le paragraphe <i>2.4 Répertoire BDFORET_2</i> est renommé <i>2.4 Répertoire BDFORET</i> :</p> <ul style="list-style-type: none"> • suppression des suffixes {AAAA-MM-XXXXX} ; • suppression des fichiers <i>.lyr</i> pour ArcGIS ; • suppression de la nomenclature des métadonnées de livraison et ajout d'une remarque sur l'indisponibilité de celles-ci ; • suppression de <i>JAQUETTE.PDF</i> ; • suppression du sous-répertoire <i>EMPRISE</i>. <p>Le document est renommé : <i>DL_BDForet_2-0.pdf</i>.</p>
2.0	2014-02-10	Création du document : <i>DL_BDFORET_V2.pdf</i> .

2.2 BD Forêt® Version 1.0

2.2.1 Descriptif de contenu

Le tableau ci-dessous présente les évolutions du descriptif de contenu de la BD Forêt Version 1.0 de sa version actuelle jusqu'à sa création.

Version ³	Date	Historique des modifications
1.0	2018-11-13	<p><i>Dans tout le document</i> : Suppression des « e » en exposant après les citations d'échelles.</p> <p>Le paragraphe 1. <i>GÉNÉRALITÉS</i> est renommé 1. <i>PRÉSENTATION DU DOCUMENT</i>.</p> <p>Ajout d'un paragraphe 1.2 <i>Ce que ne contient pas ce document</i> qui reprend une partie du contenu du paragraphe 1.1 <i>Ce que contient ce document</i> :</p> <ul style="list-style-type: none">• mention de l'existence de ce présent document ;• indication de l'emplacement des documents sur l'espace professionnel. <p>L'ancien paragraphe 1.2 <i>Présentation de la BD Forêt® version 1.0</i> est renommé 2. <i>PRÉSENTATION DU PRODUIT</i>.</p> <p>L'ancien paragraphe 2. <i>CARACTÉRISTIQUES TECHNIQUES</i> est renuméroté 3. <i>CARACTÉRISTIQUES TECHNIQUES</i></p> <p>Le paragraphe 2.1 <i>Description générale</i> est renommé 2.1 <i>Définition et contenu</i> et reprend le contenu des anciens paragraphes 1.2 <i>Présentation de la BD Forêt® version 1.0</i> et 2.1.1 <i>Contenu</i>.</p> <p>Ajout d'un paragraphe 2.2 <i>Usages</i>. Les usages sont déplacés de 2.1 <i>Définition et contenu</i> vers ce paragraphe.</p> <p>L'ancien paragraphe 3.3 <i>Actualité et mise à jour</i> est déplacé vers la partie 2. <i>PRÉSENTATION DU PRODUIT</i>.</p> <p>Ajout d'un paragraphe 3.1 <i>Spécifications du produit</i>.</p> <p>Ajout d'un paragraphe 3.1.1 <i>Sources des données</i>. Les informations sur les sources des données sont déplacées de 3.2 <i>Qualité des données</i> vers ce paragraphe.</p> <p>Les paragraphes suivants sont renumérotés.</p> <p>Paragraphe 3.1.4 <i>Références géodésiques</i> :</p> <ul style="list-style-type: none">• « France continentale » → « France métropolitaine » ;• « Pour les autres systèmes de référence, l'IGN peut réaliser une prestation de reprojection (sans contrôle a posteriori d'éventuels problèmes topologiques nouveaux) » → « Ce produit peut être livré dans d'autres systèmes de projection sous forme d'une prestation. Pour cela contacter l'agence régionale IGN la plus proche. » <p>L'ancien paragraphe 2.2 <i>Qualité des données</i> est renommé 3.2 <i>Paramètres de qualité</i>.</p> <p>Paragraphe 3.2.1 <i>Qualité géométrique</i> : Suppression du paragraphe concernant la production des derniers départements (doublon avec le contenu du paragraphe 3.1.1 <i>Sources des données</i>).</p>

³ La version correspond à celle du produit et non à celle de la documentation.

Version	Date	Historique des modifications																								
1.0	2018-11-13 (suite)	<p>Suppression du paragraphe 2.2.4 <i>Métadonnées</i>.</p> <p>Le paragraphe 4.1 <i>Définition du terme de « classe »</i> est renommé 4.1 <i>Définition du terme « classe »</i>.</p> <p>Paragraphe 5.1 <i>Classe FORMATION_VEGETALE</i> : Ajout d'une note de bas de page pour l'emplacement du fichier BDForet_1-0_Nomenclature.dbf.</p> <p>Changement de couverture et de visuel selon la charte en vigueur.</p> <p>Amélioration de la navigabilité dans le fichier PDF :</p> <ul style="list-style-type: none"> • création de liens hypertexte ; • création de signets. <p>Le fichier PDF n'est plus protégé.</p>																								
1.0	2016-01-11	<p>Suite à l'extraction départementale des données BD Forêt sur l'Île-de-France, les modifications suivantes ont été apportées :</p> <ul style="list-style-type: none"> • paragraphe 4.1 <i>Classe FORMATION VEGETALE</i>, attribut DEP : suppression de la remarque sur le regroupement des départements franciliens avec le 75. • <i>ANNEXE A</i> : Ajout des lignes suivantes au tableau: <table border="1" data-bbox="608 920 1082 1160"> <tbody> <tr><td>78</td><td>3</td><td>2000</td></tr> <tr><td>91</td><td>3</td><td>2000</td></tr> <tr><td>92</td><td>3</td><td>2000</td></tr> <tr><td>93</td><td>3</td><td>2000</td></tr> <tr><td>94</td><td>3</td><td>2000</td></tr> <tr><td>95</td><td>3</td><td>2000</td></tr> </tbody> </table> • <i>ANNEXE B</i> : Modification de la ligne : <table border="1" data-bbox="608 1227 1082 1265"> <tbody> <tr><td>TF7503</td><td>75,77</td><td>30</td></tr> </tbody> </table> <p>en</p> <table border="1" data-bbox="608 1294 1214 1332"> <tbody> <tr><td>TF7503</td><td>75,77,78,91,92,93,94,95</td><td>30</td></tr> </tbody> </table> 	78	3	2000	91	3	2000	92	3	2000	93	3	2000	94	3	2000	95	3	2000	TF7503	75,77	30	TF7503	75,77,78,91,92,93,94,95	30
78	3	2000																								
91	3	2000																								
92	3	2000																								
93	3	2000																								
94	3	2000																								
95	3	2000																								
TF7503	75,77	30																								
TF7503	75,77,78,91,92,93,94,95	30																								
1.0	2016-01-11 (suite)	<p>Paragraphe 4.1 <i>Classe FORMATION VEGETALE</i> :</p> <ul style="list-style-type: none"> • les valeurs d'attributs sont mises dans des tableaux ; • le fichier BDFORET_V1_Nomenclature.dbf est renommé BDForet_1-0_Nomenclature.dbf. <p>Le document est renommé DC_BDForet_1-0.pdf.</p>																								
1.0	2014-02-07	Création du document : DC_BDFORET_V1.pdf .																								

2.2.2 Descriptif de livraison

Le tableau ci-dessous présente les évolutions du descriptif de livraison de la BD Forêt version 1.0 de sa version actuelle jusqu'à sa création.

Version ⁴	Date	Historique des modifications
1.0	2018-11-13	<p>Le paragraphe 1. GÉNÉRALITÉS est renommé 1. PRÉSENTATION DU DOCUMENT.</p> <p>Paragraphe 1.1 <i>Ce que contient ce document</i> : « supports » → « fichiers ».</p> <p>Création d'un nouveau paragraphe 1.2 <i>Ce que ne contient pas ce document</i> qui indique la présence du descriptif de contenu (ce qu'il contient) et du suivi des évolutions sur l'Espace professionnel de l'IGN.</p> <p>Le paragraphe 2. CARACTÉRISTIQUES DE LA LIVRAISON est renommé 2. CARACTÉRISTIQUES D'UNE LIVRAISON pour plus de cohérence entre les documents des différents produits. Il contient désormais :</p> <ul style="list-style-type: none"> • 2.1 <i>Contenu d'une livraison</i> (anciennement 1.2.2 <i>Contenu de la livraison</i> - son contenu est modifié ; il décrit ce qui est livré). • 2.2 <i>Emprise de livraison</i> (anciennement 1.2.1). • 2.3 <i>Format de livraison</i> (le format était renseigné dans le paragraphe 1.2.2 <i>Contenu de la livraison</i>). Suppression d'ArcView®. <p>De ce fait, l'ancien paragraphe 1.2 <i>La livraison</i> est supprimé.</p> <p>Ajout d'un titre de paragraphe 3. ORGANISATION DES DONNÉES.</p> <p>Paragraphe 3.2 <i>Répertoires des données</i> :</p> <ul style="list-style-type: none"> • mise à jour du paragraphe 3.2.1 <i>Arborescence générale</i> (3 répertoires) ; • ajout d'un titre de paragraphe 3.2.3 <i>Nomenclature</i> : <ul style="list-style-type: none"> ○ la nomenclature de l'ancien paragraphe 2.4 <i>Répertoire BDFORET</i> est déplacée vers ce paragraphe, ○ champ FORMAT : Suppression d'ArcView®, ○ champ RIG : <ul style="list-style-type: none"> ▪ suppression de la référence aux Suppléments gratuits, ▪ ajout d'une référence au fichier LISEZ-MOI.pdf. <p>Paragraphe 3.3 <i>Répertoire BDFORET</i> :</p> <ul style="list-style-type: none"> • suppression des paragraphes 3.3.2 <i>2_DESCRIPTIFS_PRODUIIT</i> et 3.3.3 <i>3_METADONNEES_PRODUIIT</i>. Les paragraphes 3.3.4 et 3.3.5 deviennent respectivement 3.3.2 et 3.3.3 ; • paragraphe 3.3.1 <i>1_DONNEES_LIVRAISON</i> : <ul style="list-style-type: none"> ○ ajout du fichier d'encodage des caractères .cp936, ○ .shx : « Index » → « Index des géométries » ; • paragraphe 3.3.2 <i>2_METADONNEES_LIVRAISON</i> : <ul style="list-style-type: none"> ○ ajout de la nomenclature et des extensions des fichiers, ○ suppression de la notion d'extraction, ○ suppression de l'indisponibilité des métadonnées de lots de livraison ; • paragraphe 3.3.3 <i>3_SUPPLEMENTS_LIVRAISON</i> : ajout des sous-répertoires avec un lien vers <i>1_DONNEES_LIVRAISON</i> ; • création d'un paragraphe 3.3.4 <i>Fichier LISEZ-MOI.pdf</i>.

⁴ La version correspond à celle du produit et non à celle de la documentation.

Version	Date	Historique des modifications
1.0	2018-11-13 (suite)	<p>Changement de couverture et de visuel selon la charte en vigueur.</p> <p>Amélioration de la navigabilité dans le fichier PDF :</p> <ul style="list-style-type: none"> • création de liens hypertexte ; • création de signets. <p>Le fichier PDF n'est plus protégé.</p>
1.0	2016-01-11	<p><i>Dans tout le document</i> : Suppression du format MIF/MID.</p> <p>Paragraphe 1.2 <i>La livraison</i> : Le format Shapefile est pour ArcView®.</p> <p>Paragraphe 2.3.1 <i>Arborescence générale</i> : Mise à jour de l'arborescence et de la livraison conformément à ce qui est réellement livré.</p> <p>Le paragraphe 2.4 <i>Répertoire BDFORET_1</i> est renommé 2.4 <i>Répertoire BDFORET</i> :</p> <ul style="list-style-type: none"> • paragraphe 2.4.1 <i>1_DONNEES_LIVRAISON</i> : Suppression des fichiers <i>.lyr</i> pour ArcGIS ; • paragraphe 2.4.3 <i>3_METADONNEES_PRODUIIT</i> : Mise à jour de la nomenclature (<i>IGNF_BDFORET_1</i> → <i>IGNF_BDFORET_1-0</i>) ; • paragraphe 2.4.4 <i>4_METADONNEES_LIVRAISON</i> : Ajout du contenu des métadonnées de livraison ; • paragraphe 2.4.5 <i>5_SUPPLEMENTS_LIVRAISON</i> : Le fichier <i>BDFORET_V1_Nomenclature.dbf</i> est renommé <i>BDForet_1-0_Nomenclature.dbf</i>. <p>Le document est renommé : <i>DL_BDForet_1-0.pdf</i>.</p>
1.0	2014-02-07	Création du document : <i>DL_BDFORET_V1.pdf</i> .